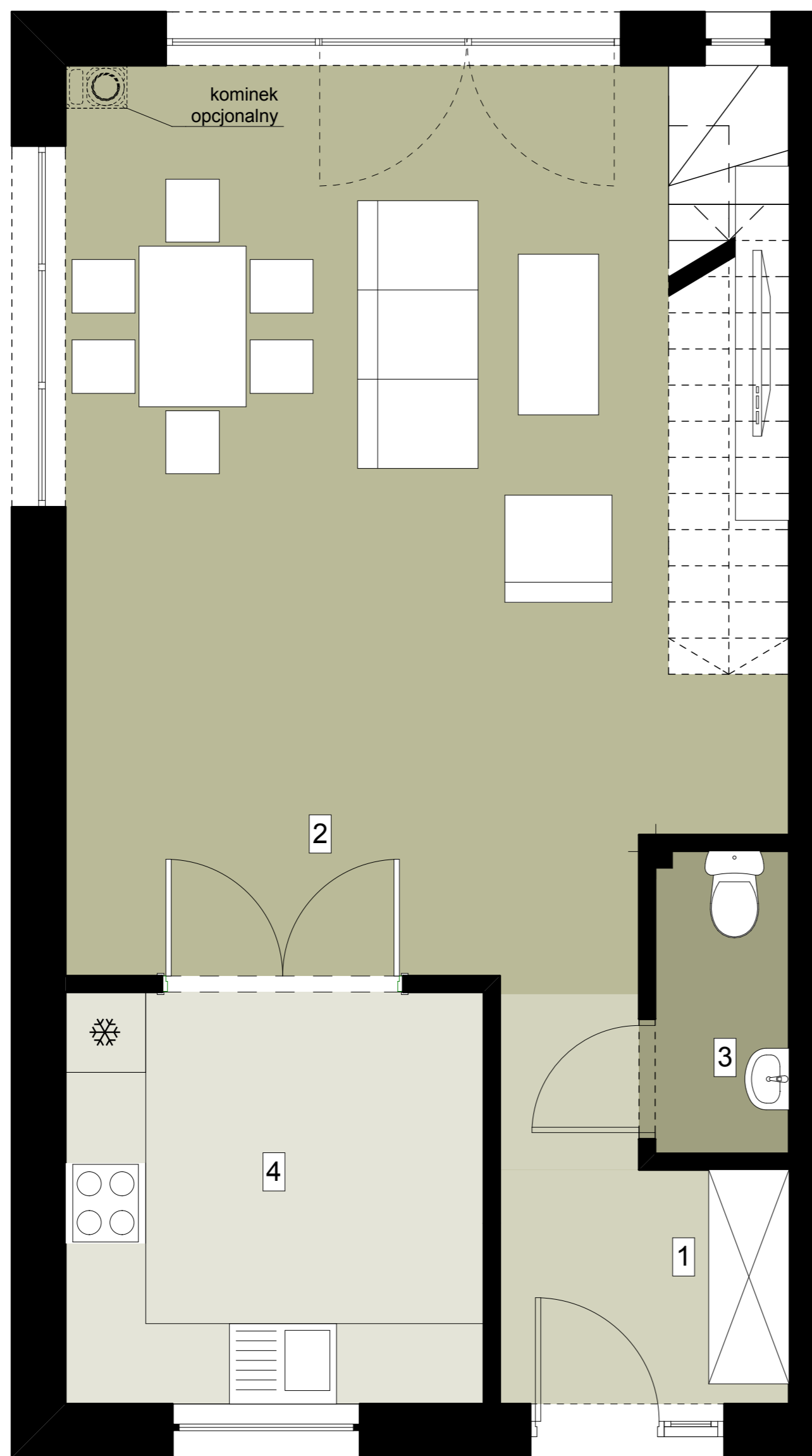


OSIEDLE MIESZKANIOWE GŁUCHOWO

TYP 1, LOKAL 1

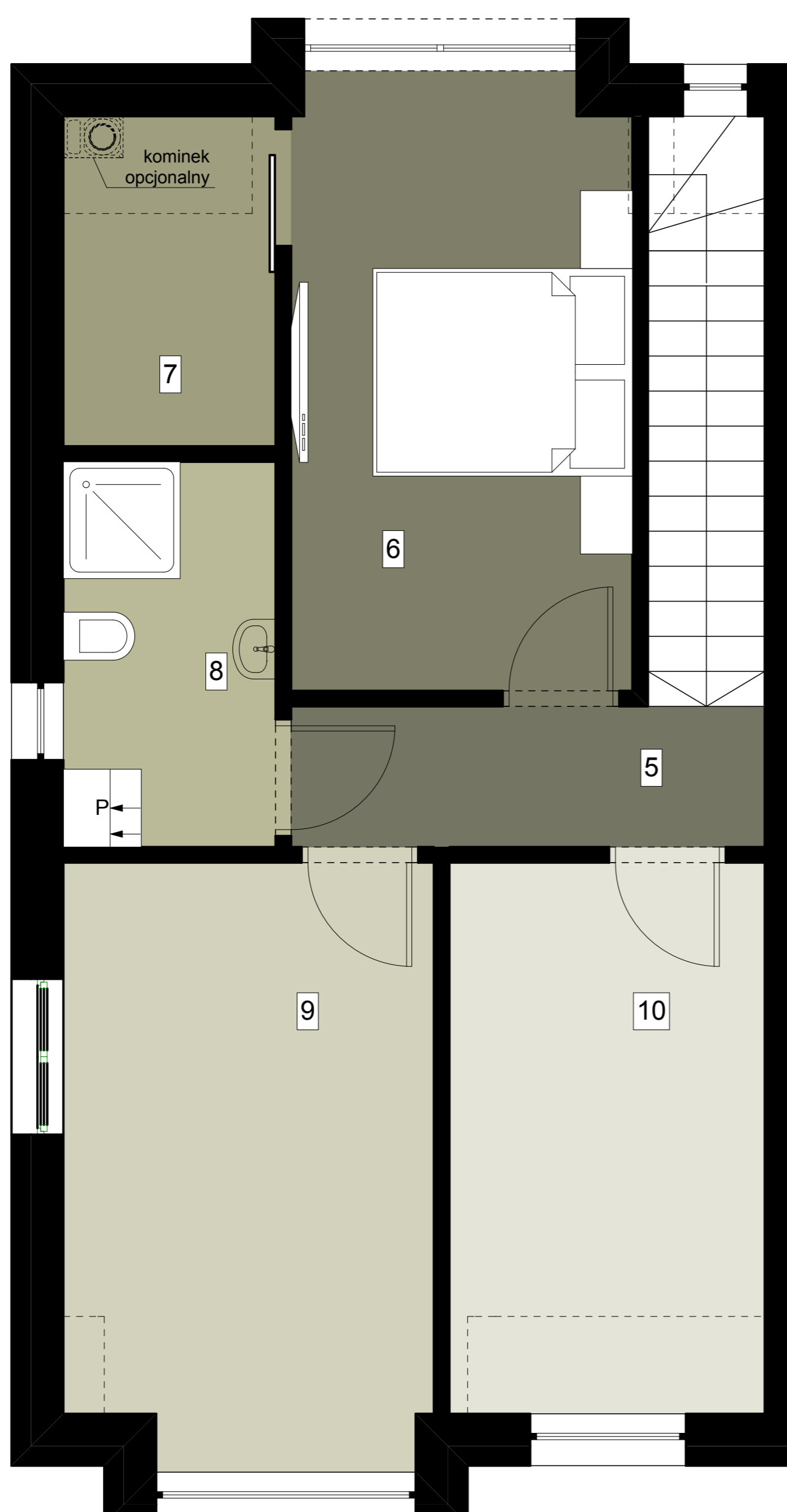
RZUT PARTERU



MIESZKANIE 1

MIESZKANIE 1		POWIERZCHNIA UŻYTKOWA
POMIESZCZENIE		
1.1	WIATROŁAP	5,00m ²
1.2	SALON	32,58m ²
1.3	TOALETA	2,16m ²
1.4	KUCHNIA	9,43m ²
RAZEM		49,17m²

RZUT PIĘTRA



MIESZKANIE 1

MIESZKANIE 1		POWIERZCHNIA UŻYTKOWA
POMIESZCZENIE		
1.5	KOMUNIKACJA	7,77m ²
1.6	SYPIALNIA	12,23m ²
1.7	GARDEROBA	3,51m ²
1.8	ŁAZIENKA	4,72m ²
1.9	POMIESZCZENIE GOSPODARCZE	12,82m ²
1.10	SIŁOWNIA	9,17m ²
RAZEM		50,22m²
MIESZKANIE 1 ŁĄCZNIE:		99,39m²