



lokal 23B

DANE

 83,6 m²

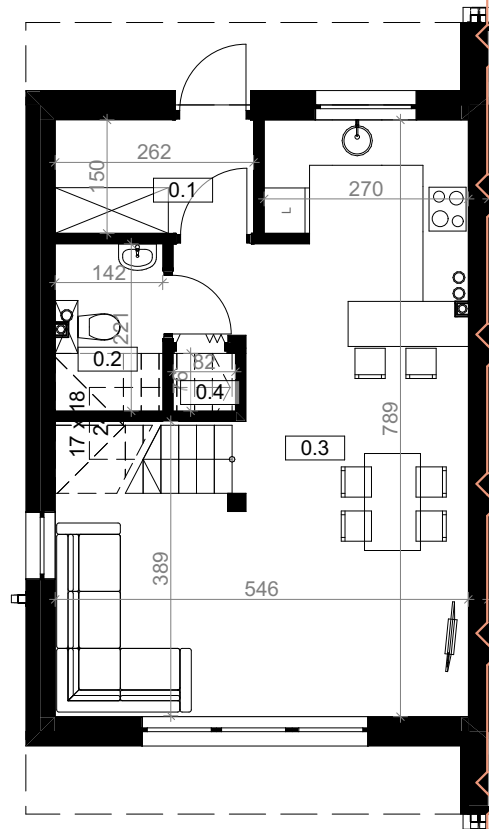
 113,8 m²

 171,3 m²

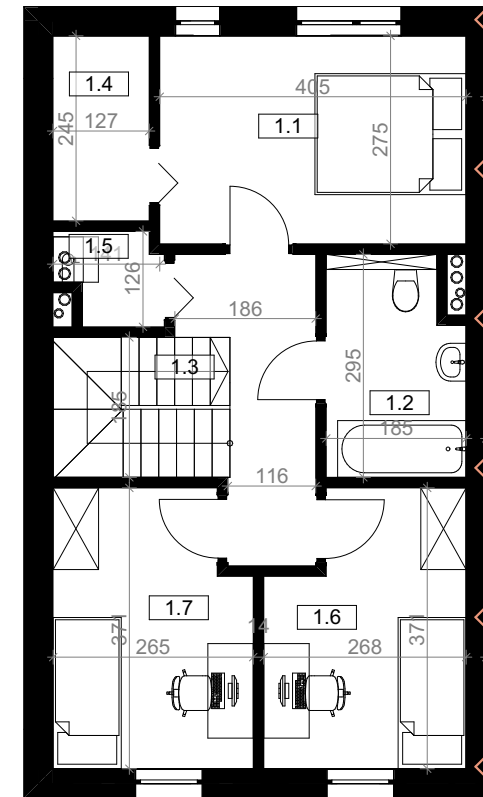
POWIERZCHNIE

UŻYTKOWA PODŁOGI

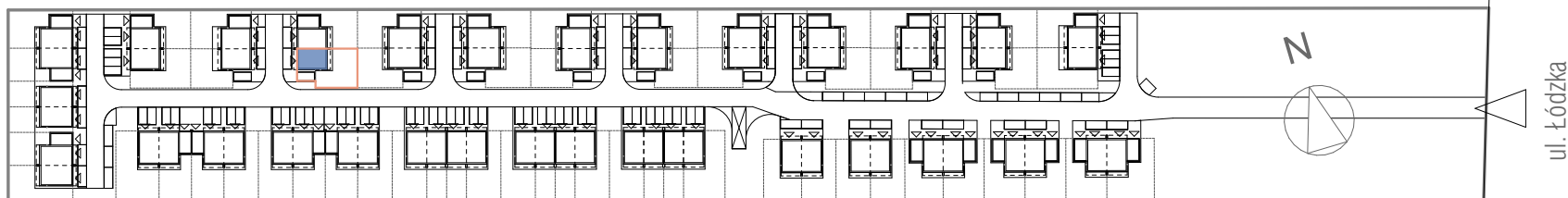
| | | |
|---------------------|---------------------|---------------------|
| 0.1 KOMUNIKACJA | 3,9 | 3,9 |
| 0.2 ŁAZIENKA | 2,5 | 3,1 |
| 0.3 SALON + KUCHNIA | 31,8 | 33,7 |
| 0.4 P.G. | 0,6 | 0,6 |
| | 38,8 m ² | 41,3 m ² |
| 1.1 SYPIALNIA | 11,1 | 11,1 |
| 1.2 ŁAZIENKA | 5,1 | 5,1 |
| 1.3 KOMUNIKACJA | 5,6 | 5,6 |
| 1.4 GARDEROBA | 3,1 | 3,1 |
| 1.5 P.G. | 1,6 | 1,6 |
| 1.6 POKÓJ | 9,0 | 9,0 |
| 1.7 POKÓJ | 9,3 | 9,3 |
| | 44,8 m ² | 44,8 m ² |
| | 83,6 m ² | 86,1 m ² |



RZUT PARTERU



RZUT PIĘTRA



 **DPM INVEST**
domy pod miastem

✉ kontakt@dpminvest.pl

☎ 500 877 450

☎ 697 600 760

FAMILY PARK