

BUDYNEK: C

PIĘTRO: 5

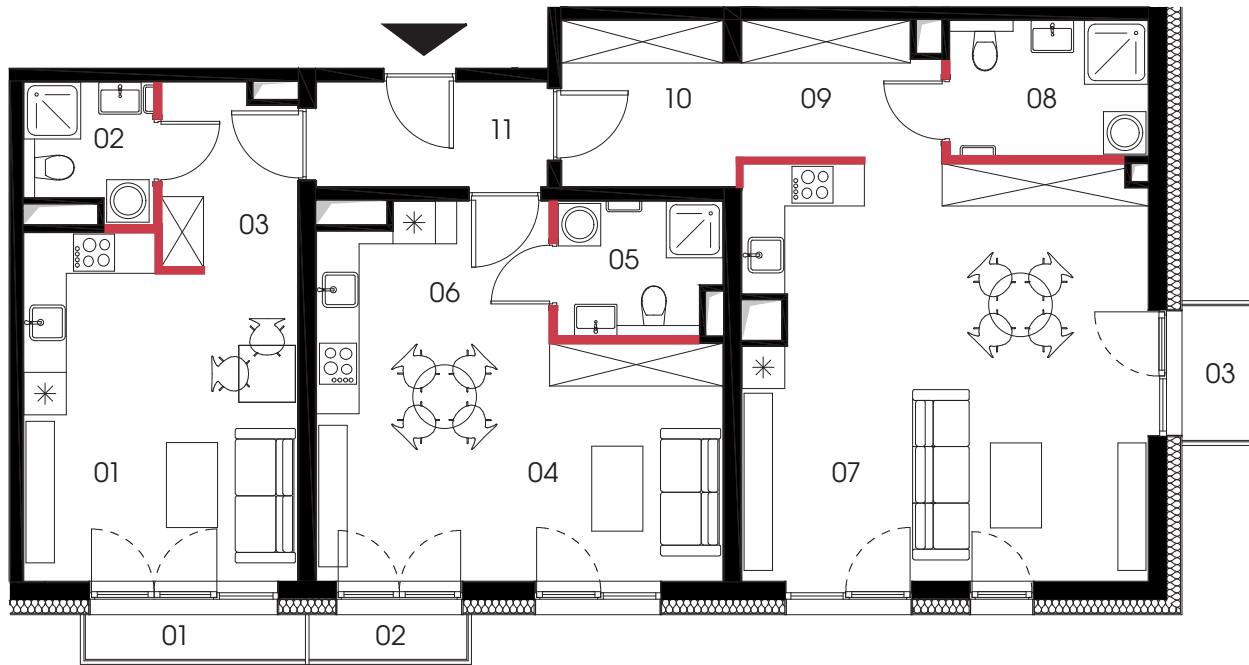
3 POKOJE

01. SALON + ANEKS KUCHENNY	17,95 m ²
02. ŁAZIENKA	3,27 m ²
03. PRZEDPOKÓJ	4,80 m ²
04. SALON + ANEKS KUCHENNY	22,74 m ²
05. ŁAZIENKA	4,23 m ²
06. PRZEDPOKÓJ	2,63 m ²
07. SALON + ANEKS KUCHENNY	33,20 m ²
08. ŁAZIENKA	5,37 m ²
09. KORYTARZ	5,33 m ²
10. PRZEDPOKÓJ	5,74 m ²
11. PRZEDSIONEK	4,78 m ²

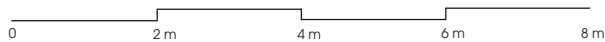
POWIERZCHNIA 110,04 m²

+ BALKON 01	1,96 m ²
+ BALKON 02	1,40 m ²
+ BALKON 03	2,05 m ²

POWIERZCHNIA 5,41 m²



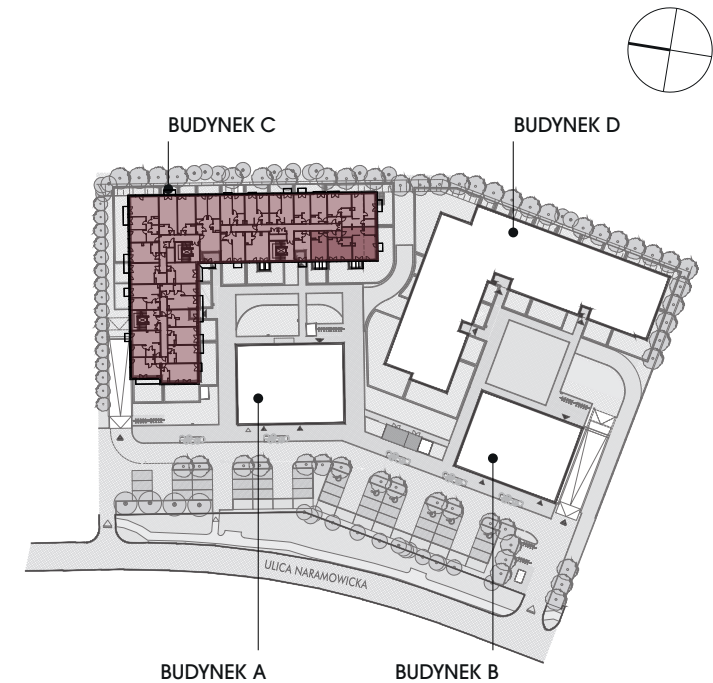
H = 260 cm



ŚCIANA NOŚNA

ŚCIANA DZIAŁOWA

Karta katalogowa ma charakter poglądowy i nie stanowi oferty zgodnie z zasadami KC. Aranżacja wnętrza ma charakter wyłącznie ilustracyjny. Powierzchnia podana w świetle ścian murowanych w stanie wykończonym, (np. tynki, glazura). W trakcie opracowania projektu wykonawczego powierzchnia może nieznacznie ulec zmianie. Powierzchnia mieszkania obliczana jest wg normy PN-ISO 9836:2022-07.



BUDYNEK A

BUDYNEK B