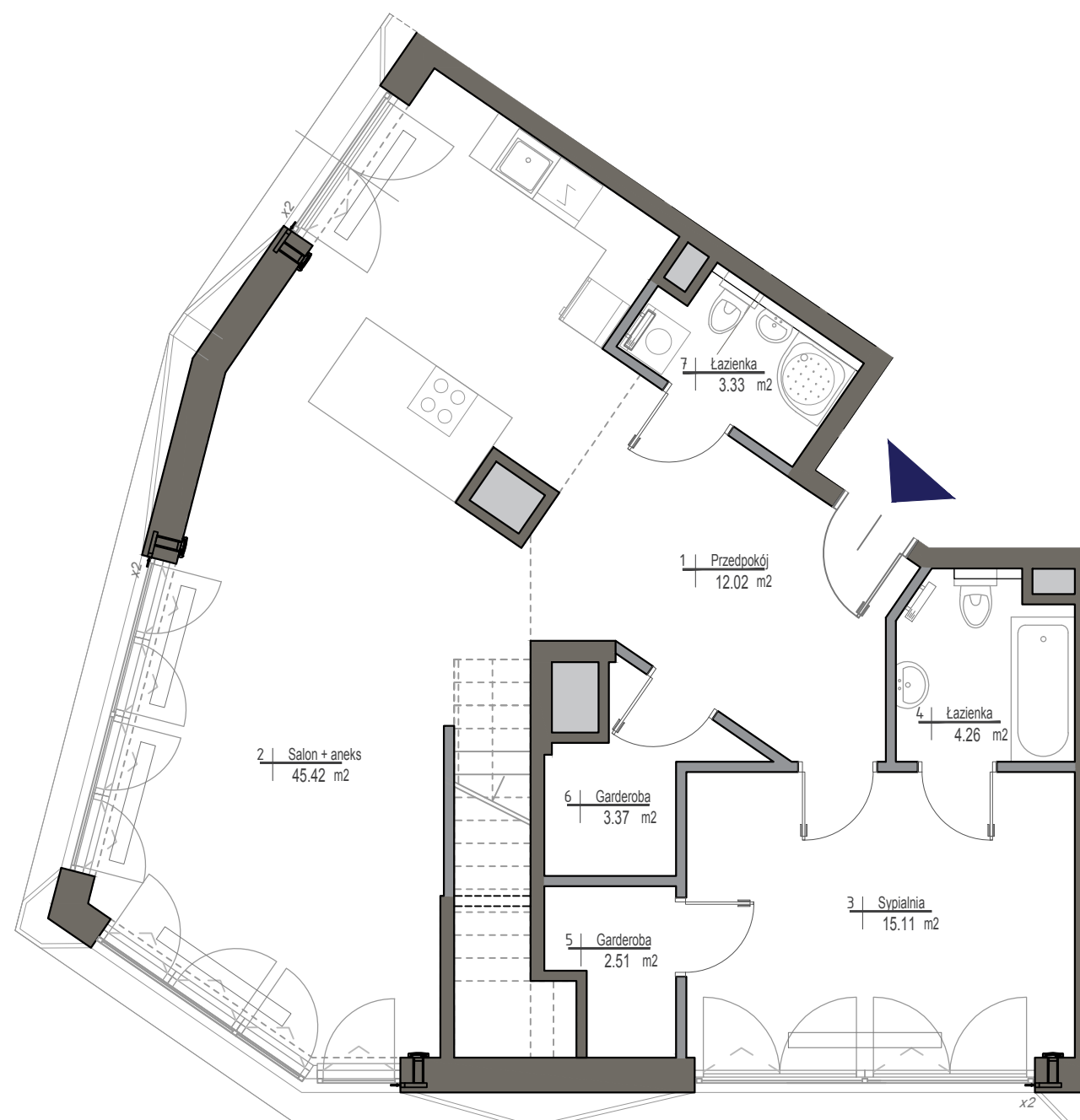


PORT PRASKI II
Spółka z ograniczoną odpowiedzialnością
ul. Krowia 6, 03-711 Warszawa
T: +48 22 288 50 85 www.portpraski.pl

**BUDYNEK MIESZKALNY
WIELORODZINNY Z USŁUGAMI**
ul. Sierakowskiego 3
Warszawa, Praga Północ



MIESZKANIE NR 53

KLATKA C
PIĘTRO 6
LICZBA POKOI 2

1. PRZEDPOKÓJ	12,02m ²
2. SALON + ANEKS KUCH.	45,42m ²
3. SYPIALNIA	15,11m ²
4. ŁAZIENKA	4,26m ²
5. GARDEROBA	2,51m ²
6. GARDEROBA	3,37m ²
7. ŁAZIENKA	3,33m ²

6 PIĘTRO 86,02m²
7 PIĘTRO 82,07m²
POWIERZCHNIA MIESZKANIA: 168,09m²



■ ściany działowe
■ ściany konstrukcyjne i kominy

UWAGI

WSZYSTKIE POWIERZCHNIE PODANO NA PODSTAWIE PROJEKTU WYKONAWCZEGO W OPARCIU O PAR.11 UST. 2 LIT. b), ROZPORZĄDZENIA MINISTRA TRANSPORTU BUDOWNICTWA I GOSPODARKI MORSKIEJ Z DNIA 25 KWIETNIA 2012r. W SPRAWIE SZCZEGÓŁOWEGO ZAKRESU I FORMY PROJEKTU BUDOWLANEGO.
ROZMIESZCZENIE WYPOSAŻENIA NIE STANOWI ZOBOWIĄZANIA UMOWNEGO I SŁUŻY DO PRZYKŁADOWEJ PREZENTACJI GRAFICZNEJ.

