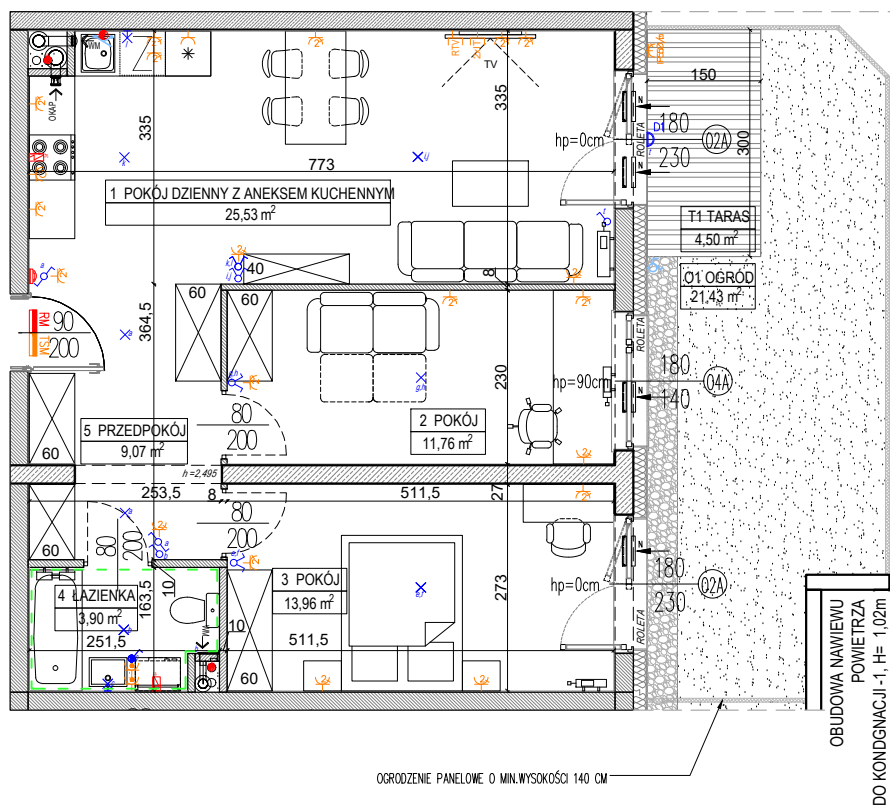


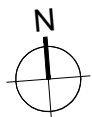
DATA WYDANIA: 2019-02-07
NR ZMIANY: 02

MIESZKANIE B2.0.M1



OGRODZENIE PANELOWE O MIN. WYSOKOŚCI 140 CM

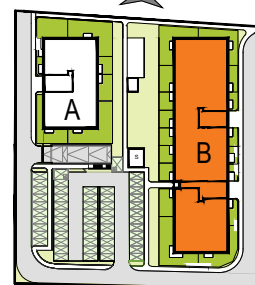
OBUDOWA NAWIEWU POWIETRZA DO KONDYGNACJI -1, H= 1,02m



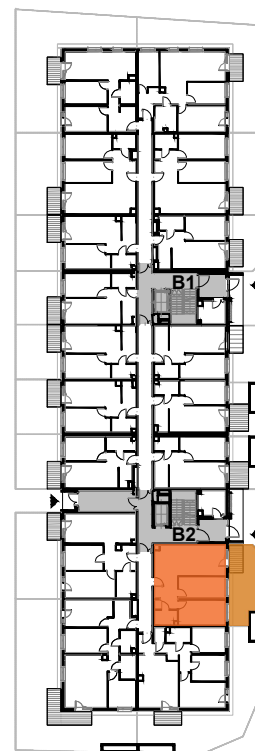
SKALA 1:100



kolejne etapy inwestycji



LOKALIZACJA BUDYNKU NA DZIAŁCE



USYTUOWANIE MIESZKANIA NA KONDYGNACJI

OZNACZENIA:

- | | |
|---|---|
| ▲ Wejście do mieszkania | 🔌 Gniazdo wtykowe podwójne |
| hp Wysokość parapetu | 🔌 Gniazdo wtykowe pojedyncze |
| 🔌 Otwór w murze o wymiarach min. 90/207 cm pod drzwi wewnętrzne | 🔌 Gniazdo wtykowe okapu |
| 🔌 Grzejnik płytowy | 🔌 Gniazdo wtykowe pojedyncze IP44 |
| 🔌 Grzejnik łazienkowy | 🔌 Gniazdo wtykowe zmywarki |
| 🔌 Wentylacja mechaniczna - wentylator kuchenny / łazienkowy | 🔌 Gniazdo wtykowe natynkowe IP55 |
| 🔌 Wentylacja okapu kuchennego | 📺 Gniazdo RTV-SAT |
| 🔌 Nawietrzak okienny | 📺 Gniazdo informatyczne podwójne |
| 🔌 Podejście wody zimnej | 🔌 Punkt podłączenia jednofazowy |
| 🔌 Podejście wody do podlewania ogródka | 🔌 Punkt podłączenia trójfazowy |
| 🔌 Podejście wody ciepłej i zimnej | 🔌 Unifon mieszkaniowy |
| 🔌 Podejście kanalizacyjne | 🔌 Łącznik podwójny |
| 🔌 Pion kanalizacji sanitarnej | 🔌 Łącznik pojedynczy |
| 🔌 Licznik wody do podlewania ogródka | 🔌 Łącznik dwubiegunowy z jednym klawiszem |
| 🔌 Rozdzielnica mieszkaniowa podtynkowa | 🔌 Łącznik schodowy |
| 🔌 Skrzynka telekomunikacyjna podtynkowa | 🔌 Łącznik pojedynczy IP44 |
| 🔌 Rozprowadzenie instalacji wodno-kanalizacyjnej w łazience/wc do realizacji przez nabywcę lokalu | 🔌 Łącznik krzyżowy |
| | 🔌 Wypust oświetleniowy na suficie |
| | 🔌 Wypust oświetleniowy na ścianie |
| | 🔌 Łącznik schodowy podwójny |
| | 🔌 Kinkiet, moc max. 60W IP 54 |

BUDYNEK B, PARTER, KLATKA B2, MIESZKANIE 1

1 POKÓJ DZIENNY Z ANEKSEM	25,53 m ²
2 POKÓJ	11,76 m ²
3 POKÓJ	13,96 m ²
4 ŁAZIENKA	3,90 m ²
5 PRZEDPOKÓJ	9,07 m ²
POWIERZCHNIA UŻYTKOWA LOKALU:	64,22 m²
O1 OGRÓD	21,43 m ²
T1 TARAS	4,50 m ²

UWAGI:
- metryka lokalu ma charakter poglądowy,
- na rysunku podano wymiary ścian oraz powierzchnie pomieszczeń w stanie wykończonym, zgodnie ze standardem wykończenia
- w związku z optymalizacją konstrukcji powierzchnie poszczególnych pomieszczeń mogą ulec zmianie,
- podana pow. użytkowa balkonu/tarasu liczona jest do pochwytu balustrady balkonowej/tarasowej (nie dotyczy mieszkań na parterze),
- wysokość instalowania osprzętu od poziomu posadzki:
gniazda: w pokojach-ok. 30cm, robocze kuchni-ok. 120cm, do urządzeń stacjonarnych w kuchni-ok. 30cm, do okapu-ok. 220cm, przy umywalce w łazience-ok. 120cm, do pralki w łazience-ok. 90cm, wyłączniki oświetlenia-ok. 120cm, unifon-ok. 145cm; zasilanie zmywarki w wodę i odbiór ścieków wykonac z podejść pod zlewozmywakiem.