



**WAWEL
SERVICE**

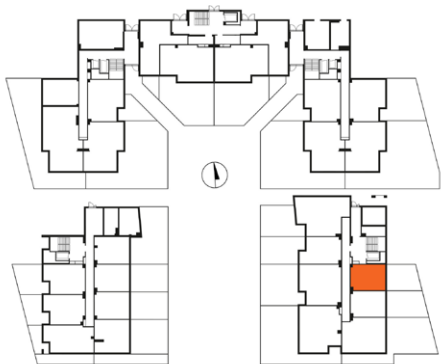
PIASTA PARK IV

ul. Piasta Kołodzieja, Kraków

powierzchnia użytkowa

32,13 m²

pokój dzienny z aneksem	16,01 m ²
pokój	9,5 m ²
łazienka	3,59 m ²
przedpokój	3,03 m ²
ogródek lokatorski	31,92 m ²

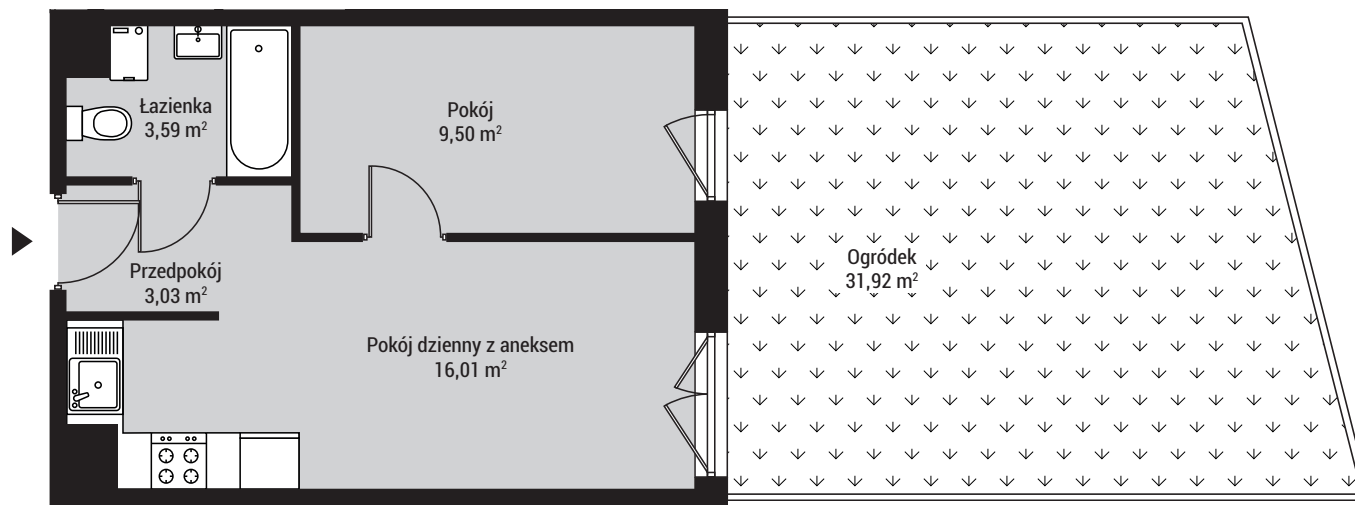


mieszkanie nr

M1

budynek D2

**DWUPOKOJOWE
PARTER**



Biurow sprzedaży

Wawel Service, Pl. Na Groblach 21, Kraków

T: 12 376 72 48

E: sprzedaz@wawel-service.pl

W: wawel-service.pl