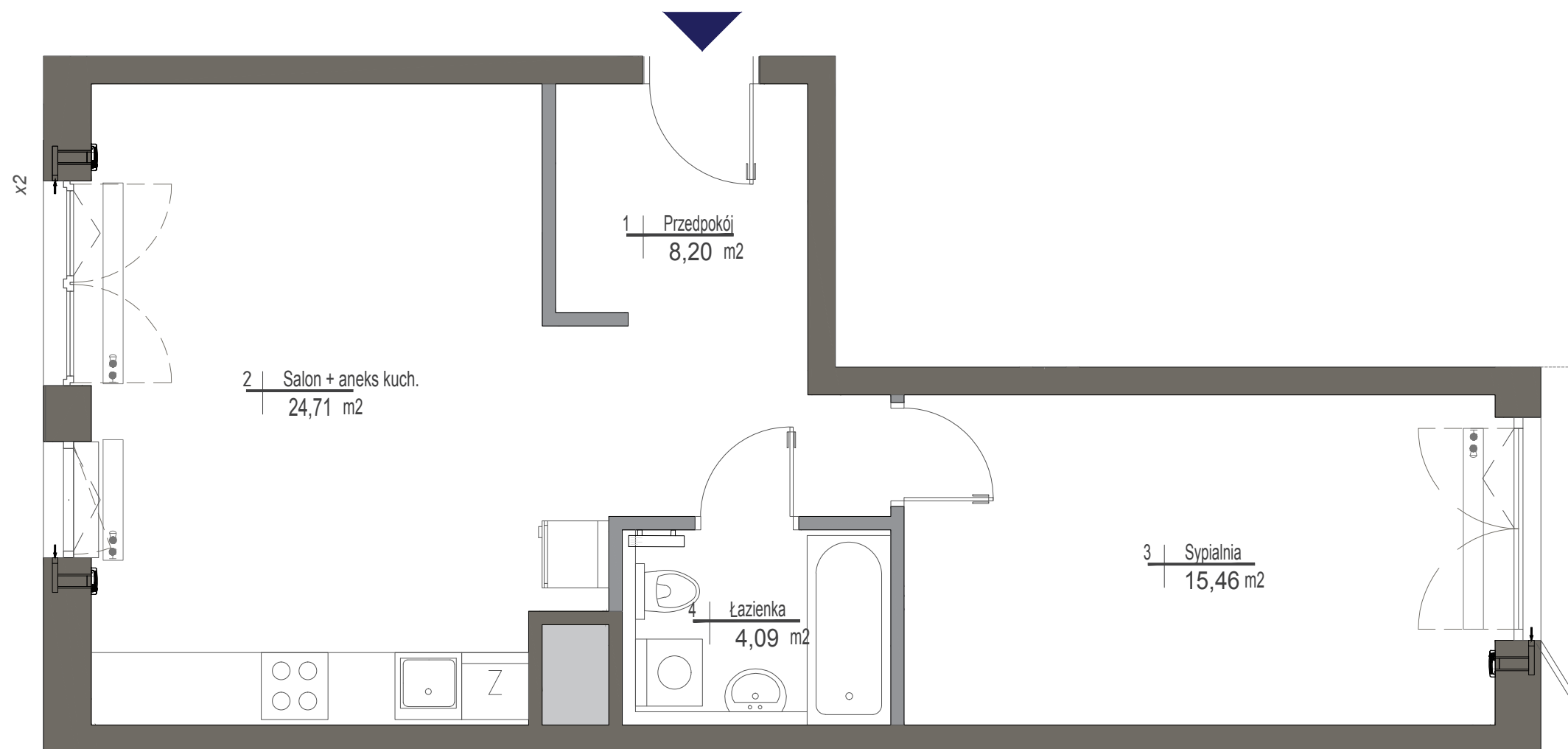
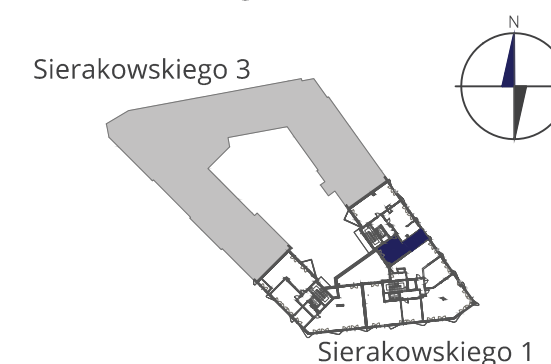


PORT PRASKI II
Spółka z ograniczoną odpowiedzialnością
ul. Krowia 6, 03-711 Warszawa
T: +48 22 288 50 85 www.portpraski.pl

**BUDYNEK MIESZKALNY
WIELORODZINNY Z USŁUGAMI**
ul. Sierakowskiego 1
Warszawa, Praga Północ



MIESZKANIE NR 3

KLATKA A
PIĘTRO 1
LICZBA POKOI 2

1. PRZEDPOKÓJ	8,20m ²
2. SALON+ANEKS KUCHENNY	24,71m ²
3. SYPIALNIA	15,46m ²
4. ŁAZIENKA	4,09m ²

POWIERZCHNIA MIESZKANIA: 52,46m²



■ ściany działowe
■ ściany konstrukcyjne i kominy

UWAGI

WSZYSTKIE POWIERZCHNIE PODANO NA PODSTAWIE PROJEKTU WYKONAWCZEGO W OPARCIU O PAR.11 UST. 2 LIT. b), ROZPORZĄDZENIA MINISTRA TRANSPORTU BUDOWNICTWA I GOSPODARKI MORSKIEJ Z DNIA 25 KWIETNIA 2012r. W SPRAWIE SZCZEGÓŁOWEGO ZAKRESU I FORMY PROJEKTU BUDOWLANEGO.
ROZMIESZCZENIE WYPOSAŻENIA NIE STANOWI ZOBOWIĄZANIA UMOWNEGO I SŁUŻY DO PRZYKŁADOWEJ PREZENTACJI GRAFICZNEJ.

