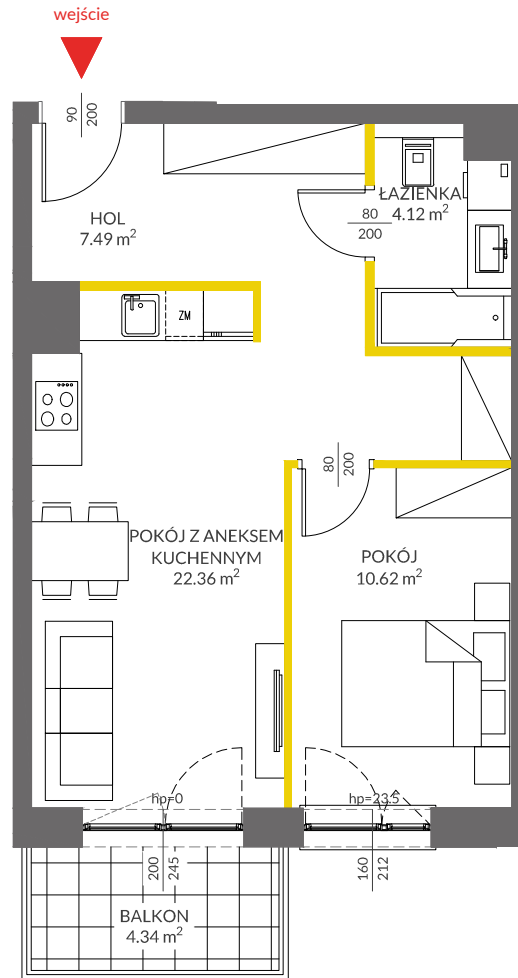




lokal mieszkalny

karta informacyjna inwestycji



LEGENDA

-  ścianki działowe
-  ścianki i obudowy pionów instalacyjnych



Powierzchnia lokalu obliczona została zgodnie z Polską Normą PN-ISO 9836:2015-12, powołaną w rozporządzeniu Ministra Transportu, Budownictwa i Gospodarki Morskiej z dnia 11 września 2020 roku w sprawie szczegółowego zakresu i formy projektu budowlanego. Powierzchnia rozliczeniowa lokalu, uwzględniająca powierzchnię pod ściankami działowymi, służy do ustalenia ceny sprzedaży. Powierzchnia użytkowa lokalu służy do celów ewidencyjnych i wycenistoksięgowych. Instalacja wodna i kanalizacyjna doprowadzona do kuchni, łazienki i WC, zakończona korkami, nie schowana w ścianach. Rozprowadzenie instalacji pod przybory leży po stronie Nabywcy. Meble, biały montaż oraz drzwi wewnętrzne nie stanowią elementu wyposażenia lokalu. Deweloper zastrzega sobie możliwość wprowadzenia niewielkich zmian w dalszym etapie inwestycji. Przedstawiona aranżacja lokalu jest przykładowa.

 **VICTORIA DOM**

VIVA  PIAST6

data sporządzenia karty 27.10.2023

LOKAL NR 165

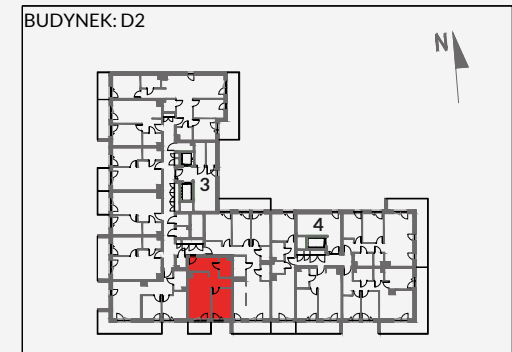
PIĘTRO	8
POKOJE	2
KLATKA	3
POWIERZCHNIA ROZLICZENIOWA	45.85 m²
POWIERZCHNIA UŻYTKOWA	44.59 m²

HOL	7.49 m ²
ŁAZIENKA	4.12 m ²
POKÓJ Z ANEKSEM KUCHENNYM	22.36 m ²
POKÓJ	10.62 m ²

POWIERZCHNIA POD ŚCIANKAMI DZIAŁOWYMI	1.26 m ²
---------------------------------------	---------------------

BALKON	4.34 m²
---------------	---------------------------

POŁOŻENIE LOKALU W BUDYNKU:



MIESZKANIA POWTARZALNE: 117, 125, 133, 141, 149, 157

Adres inwestycji: Kraków, ul. Powstańców 82

BIURO SPRZEDAŻY

 12 351 05 01