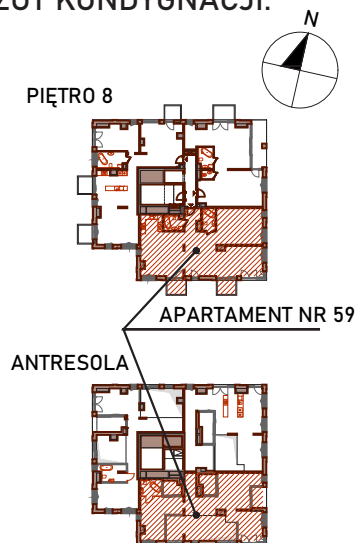


## RZUT KONDYGNACJI:



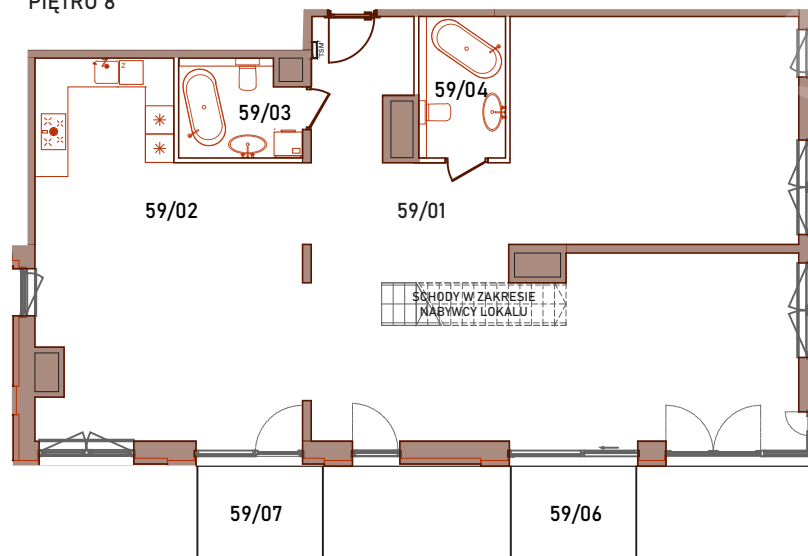
## ZESTAWIENIE POWIERZCHNI

LP	POMIESZCZENIE	POW. UŻYTKOWA
59 01	PRZEDPOKÓJ	12.78 m <sup>2</sup>
59 02	SALON Z ANEKSEM	109.56 m <sup>2</sup>
59 03	ŁAZIENKA	5.07 m <sup>2</sup>
59 04	ŁAZIENKA	5.44 m <sup>2</sup>
59 05	POKÓJ - ANTRESOLA	85.50 m <sup>2</sup>
<b>SUMA</b>		<b>218.35 m<sup>2</sup></b>
59 06	BALKON	5.16 m <sup>2</sup>
59 07	BALKON	5.16 m <sup>2</sup>
59 08	LOGGIA	5.13 m <sup>2</sup>
59 09	ATRIUM	5.63 m <sup>2</sup>
59 10	ATRIUM	4.52 m <sup>2</sup>

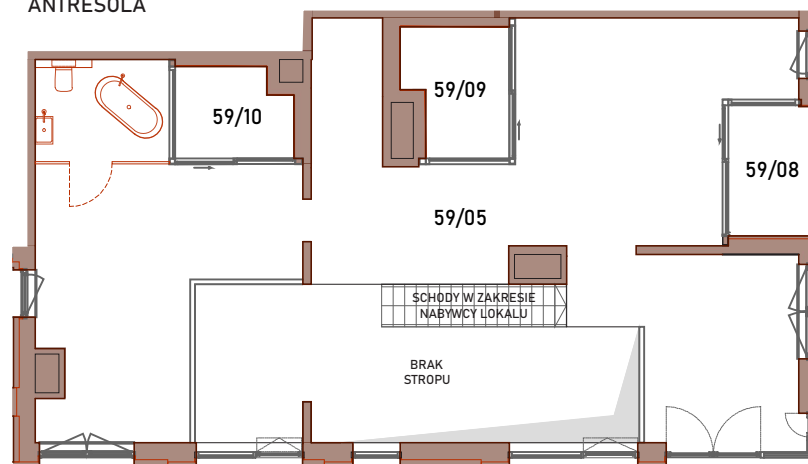


LEGENDA:  ŚCIANA DZIAŁOWA  ŚCIANA KONSTRUKCYJNA  OBSZAR LOGGII ORAZ BALKONU

### PIĘTRO 8



### ANTRESOLA



APARTAMENT nr 59

Powierzchnia  
**218.35 m<sup>2</sup>**

Piętro 6

Balkon **5.16 m<sup>2</sup>**

Balkon **5.16 m<sup>2</sup>**

Loggia **5.13 m<sup>2</sup>**


Atrium **5.63 m<sup>2</sup>**


Atrium **4.52 m<sup>2</sup>**

Liczba pokoi **2**

GRUPA  MATEJEK  
*High Quality. Delivered.*

Skontaktuj  
się z nami

 663 000 015

 kopalniana1@matejek.pl

 [www.matejek.pl](http://www.matejek.pl)

Karta ma charakter poglądowy i wskazuje na przeznaczenie pomieszczeń oraz możliwość ich aranżacji. Projektowa powierzchnia użytkowa lokalu jest obliczona na podstawie Rozporządzenia Ministra Rozwoju z dnia 11 września 2020 r. w sprawie szczegółowego zakresu i formy projektu budowlanego. Ostateczne ustalenie powierzchni użytkowej lokalu nastąpi po jego wykonaniu, w trakcie obmiaru powykonawczego na podstawie tego samego rozporządzenia na zasadach opisanych w umowie deweloperskiej/przedwstępnej. Lokalizacja elementów wyposażenia lokalu określona została zgodnie z projektem technicznym i ma charakter przykładowy. Elementy wyposażenia lokalu nie wchodzi w skład oferty oraz wykończenia lokalu. Karta nie stanowi publicznego zapewnienia Dewelopera co do właściwości lokalu.