

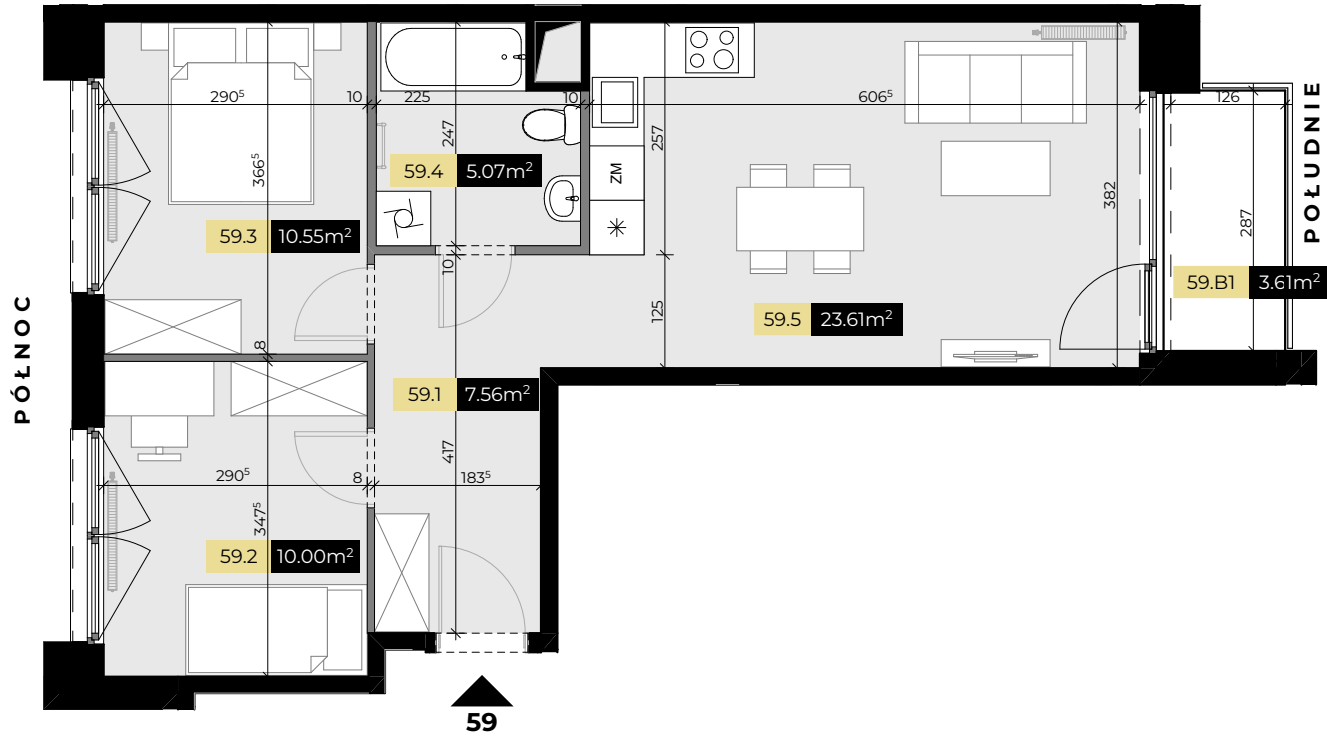
KONDYGNACJA: 5. PIĘTRO
LICZBA POKOI: 3
POWIERZCHNIA UŻYTKOWA: 56,79 m²
POWIERZCHNIA BALKONU: 3,61 m²
WYSOKOŚĆ MIESZKANIA: 2,60 m

ZESTAWIENIE POWIERZCHNI UŻYTKOWEJ MIESZKANIA 59:

59.1	HOL	7,56 m ²
59.2	POKÓJ	10,00 m ²
59.3	POKÓJ	10,55 m ²
59.4	ŁAZIENKA	5,07 m ²
59.5	POKÓJ Z ANEKSEM KUCHENNYM	23,61 m ²
POWIERZCHNIA UŻYTKOWA		56,79 m²

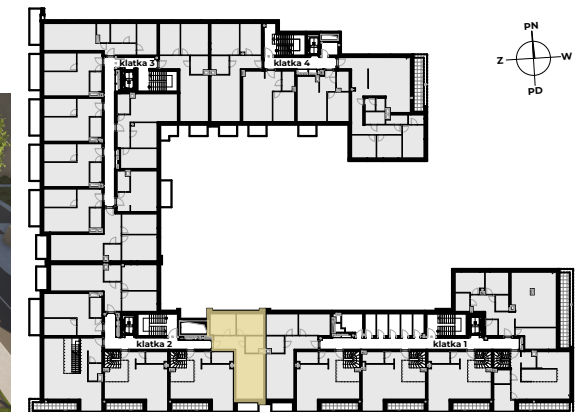
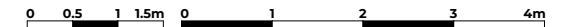
ZESTAWIENIE POWIERZCHNI BALKONÓW 59:

59.B1	BALKON	3,61 m ²
-------	--------	---------------------



— ŚCIANY DZIAŁOWE, KTÓRE MOGĄ ZOSTAĆ USUNIĘTE

— GRZEJNIKI



Powierzchnia użytkowa mieszkania obliczona zgodnie z normą PN-ISO 9836:2022-07.
 Niniejsza karta mieszkania oraz wizualizacje nie stanowią oferty w rozumieniu przepisów Kodeksu Cywilnego.
 Powierzchnie i wymiary mogą ulec niewielkim zmianom wynikającym z realizacji projektu. Wymiary oraz wysokości nie uwzględniają grubości tynków.