

miasto nowej generacji

PORT PRASKI

PORT PRASKI II

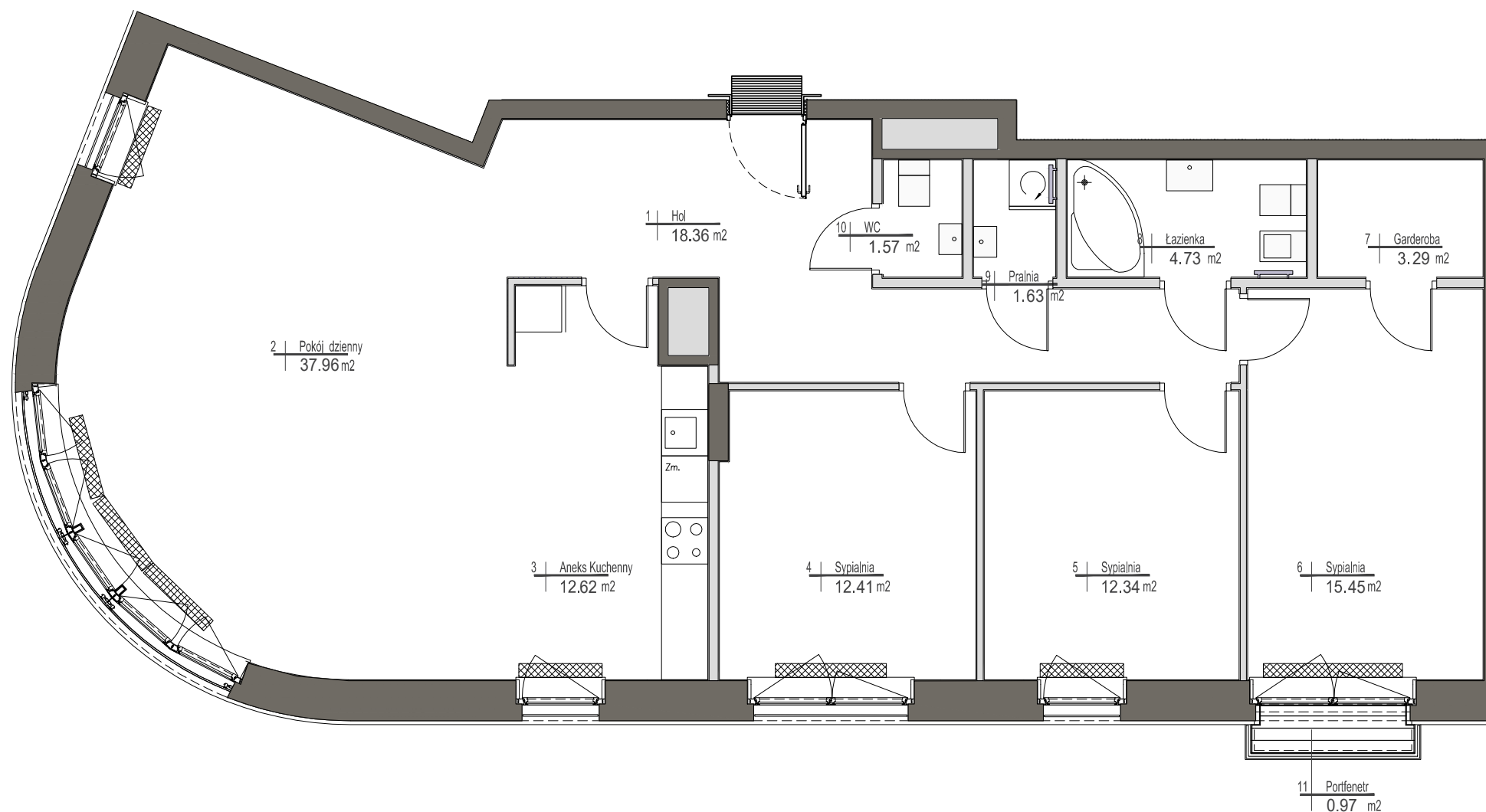
Spółka z ograniczoną odpowiedzialnością.

ul. Krowia 6, 03-711 Warszawa

T: +48 22 288 50 85 www.portpraski.pl

**BUDYNEK MIESZKALNY
WIELORODZINNY Z USŁUGAMI**

ul. Krowia,
Warszawa, Praga Północ



MIESZKANIE NR 14

KLATKA	II
PIĘTRO	1
LICZBA POKOI	4

1. HOL	18,36 m ²
2. POKÓJ DZIENNY	37,96 m ²
3. ANEKS KUCHENNY	12,62 m ²
4. SYPIALNIA	12,41 m ²
5. SYPIALNIA	12,34 m ²
6. SYPIALNIA	15,45 m ²
7. GARDEROBA	3,29 m ²
8. ŁAZIENKA	4,73 m ²
9. PRALNIA	1,63 m ²
10. WC	1,57 m ²

POWIERZCHNIA MIESZKANIA: 120,36 m²

11. PORTFENETR	0,97 m ²
----------------	---------------------



UWAGI

Wszystkie powierzchnie podano na podstawie projektu wykonawczego w oparciu o par. 11 ust. 2 lit. b) Rozporządzenia Ministra Transportu Budownictwa i Gospodarki Morskiej z dnia 25 kwietnia 2012 r. w sprawie szczegółowego zakresu i formy projektu budowlanego. Rozmieszczenie wyposażenia nie stanowi zobowiązania umownego i służy do przykładowej prezentacji graficznej.

- ściany działowe
- ściany konstrukcyjne i kominy

ul. Domeyki 5
04-146 Warszawa
www.apa.com.pl

APA WOJCIECHOWSKI
ARCHITEKCI