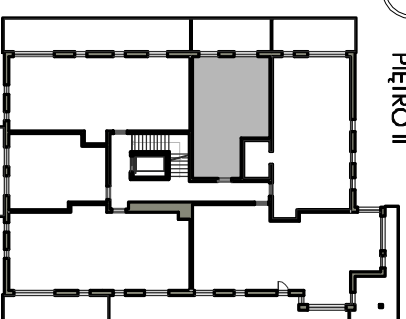




**KAMIENICA POD LIPAMI  
GDYNIA, UL. LIPOWA 28**



PIĘTRO II



ul. Lipowa

NR MIESZKANIA:

**16**

POWIERZCHNIA PWL:

**46,19 m<sup>2</sup>**

POWIERZCHNIA UŻYTKOWA:

**44,73 m<sup>2</sup>**

PIĘTRO:

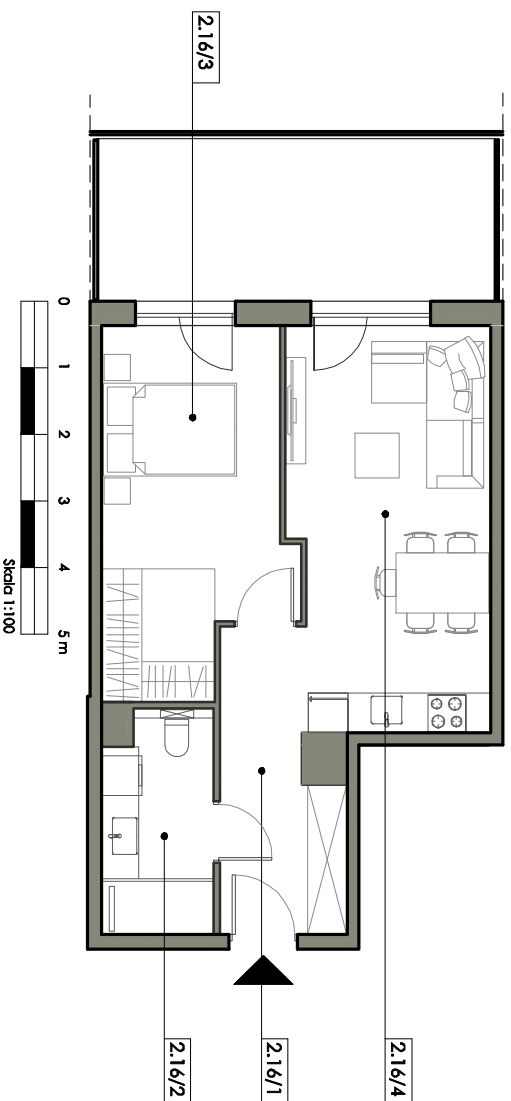
**PIĘTRO II**

LIŚC POKOI:

**2**

**LARGO**

ul. Inżynierska 78, 81-512 Gdynia  
59 664 88 37, 58 664 87 97 [larago@larago.com.pl](mailto:larago@larago.com.pl)



**Zestawienie pomieszczeń**

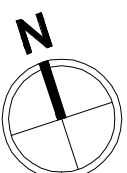
Numer	Nazwa	Powierzchnia
2.16/1	Przedpokój	5,18 m <sup>2</sup>
2.16/2	Kuchnia	5,37 m <sup>2</sup>
2.16/3	Pokój	14,23 m <sup>2</sup>
2.16/4	Salon z aneksem	19,95 m <sup>2</sup>

Suma powierzchni  
pomieszczeń:

44,73 m<sup>2</sup>

Balkon

14,64 m<sup>2</sup>



Wymiary na karcie lokalu są wielkościami projektowymi i różnią się od rzeczywistych wielkości zrealizowanego obiektu