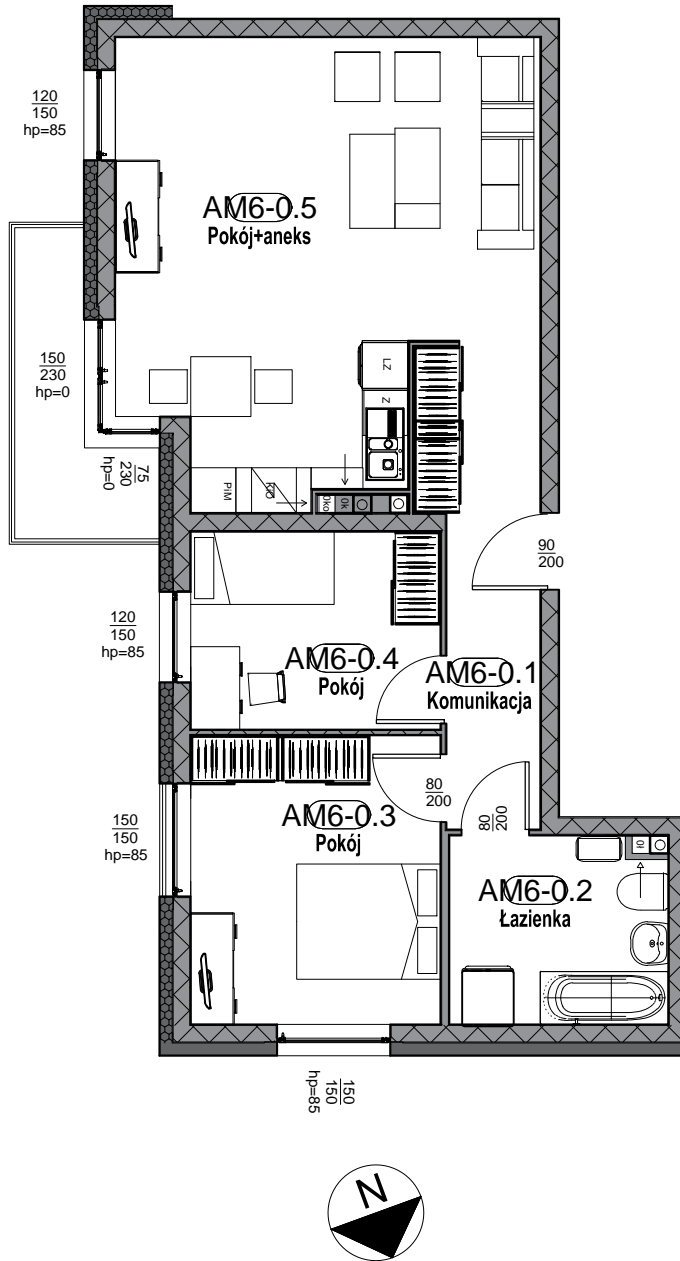
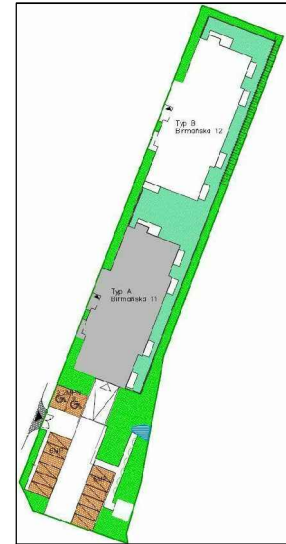


| | | | | |
|------------|--------------------|-------------|---------------------------|-------------------------------|
| Nr budynku | Adres | Kondygnacja | Opis mieszkania | Powierzchnia netto mieszkania |
| A | ul. BIRMAŃSKA 11/6 | PARTER | 3 pokoje + aneks kuchenny | 66.55 m ² |

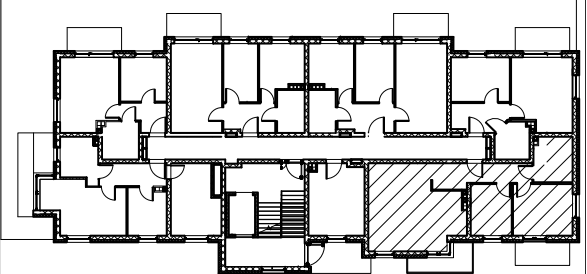
RZUT MIESZKANIA
skala 1:100



PLAN ZESPOŁU
skala 1:1000



LOKALIZACJA W BUDYNKU
skala 1:500



Zestawienie pomieszczeń - AM6

| Numer | Nazwa | Powierzchnia |
|----------------|---------------------------|----------------------|
| AM6-0.1 | Komunikacja | 8.83 m ² |
| AM6-0.2 | Łazienka | 6.96 m ² |
| AM6-0.3 | Pokój | 12.53 m ² |
| AM6-0.4 | Pokój | 8.55 m ² |
| AM6-0.5 | Pokój z aneksem kuchennym | 29.68 m ² |
| Suma ogólna: 5 | | 66.55 m ² |
| Balkon | | 5.53m2 |

RZUT MIESZKANIA ZOSTAŁ SPORZĄDZONY NA PODSTAWIE PROJEKTU BUDOWLANEGO I JEST WERSJĄ POGLĄDOWĄ. ZASTRZEGA SIĘ MOŻLIWOŚĆ ZMIAN W UKŁADACH MIESZKAŃ I PODANYCH POWIERZCHNIACH ZGODNIE Z ZAPISAMI UMOWY DEWELOPERSKIEJ