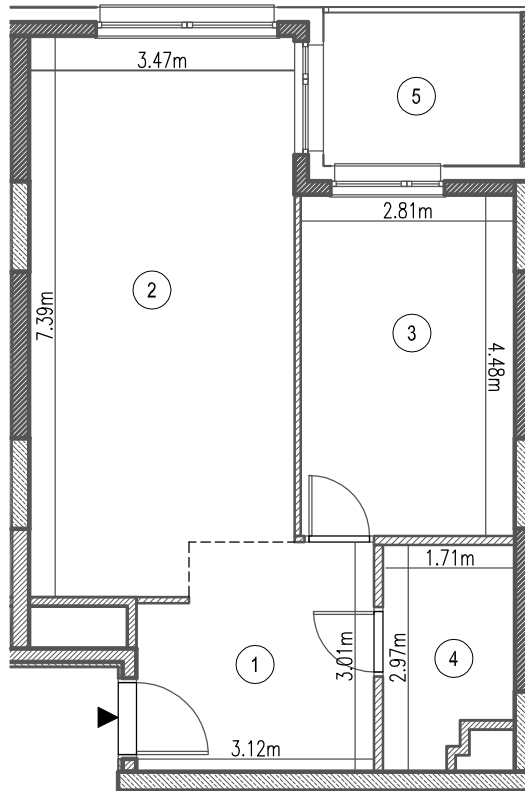


Budynek mieszkalny wielorodzinny z lokalami usługowymi i biurowymi oraz garażem przy ul. Marii Rodziewiczówny 1 w Warszawie Etap A



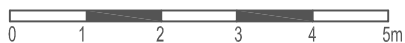
Uwaga:  
Inwentaryzacja lokali mieszkalnych (powierzchni użytkowej) wg PN-ISO 9836:1997

Pomiar wykonano w świetle wykończonych ścian

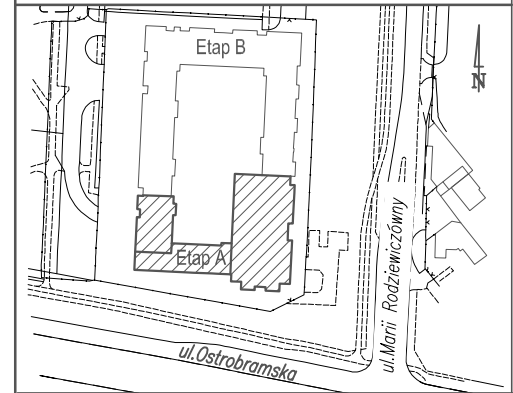
Legenda:

- Ściany żelbetowe
- Ściany murowane
- Ocieplenie

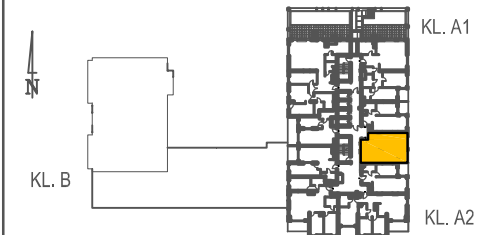
Skala 1:100



Polservice Geo Sp. z o.o.  
ul. Chałubińskiego 8 lok. 3569  
00-613 Warszawa



Lokalizacja na kondygnacji



|               |                            |
|---------------|----------------------------|
| ADRES         | ul. Marii Rodziewiczówny 1 |
| KLATKA        | A2                         |
| KONDYGNACJA   | 24                         |
| MIESZKANIE NR | 287 (K2.24.287)            |

**POW. UŻYTK. 50.64m<sup>2</sup>**

| Nr | NAZWA POMIESZCZENIA       | POW. [m <sup>2</sup> ] |
|----|---------------------------|------------------------|
| 1. | PRZEDPOKÓJ                | 8.84                   |
| 2. | SALON Z ANEKSEM KUCHENNYM | 24.68                  |
| 3. | SYPIALNIA                 | 12.58                  |
| 4. | ŁAZIENKA                  | 4.54                   |
| 5. | OGRÓD ZIMOWY              | 5.31                   |

Investor **MILL-YON**  
GDAŃSK  
ul. J. CH. Szucha 3 lok.3, 00-580 Warszawa

Projektant **KIPP**  
PROJEKT  
ul. Konduktorska 4/19U, 00-775 Warszawa

Data wykonania: 09.2017 r.