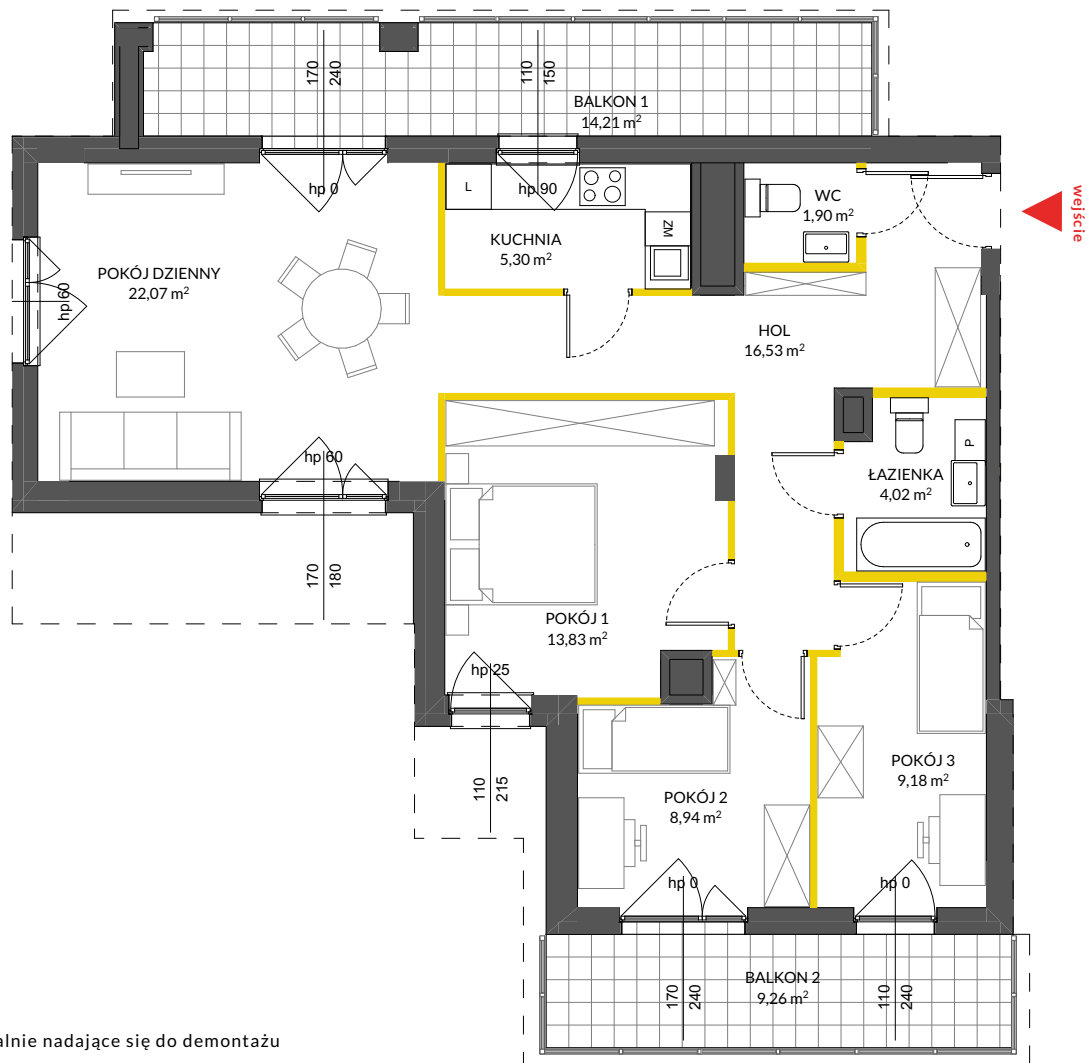


**lokal mieszkalny**  
karta informacyjna inwestycji



**LEGENDA:**

- ścianki opcjonalnie nadające się do demontażu
- ścianki obudowy pionów instalacyjnych
- wykończenie tarasu/ balkonu płytki



**PRZYSTANEK**  
**TARCHOMIN 3**

data sporządzenia karty 22.12.2020

**LOKAL NR 90**

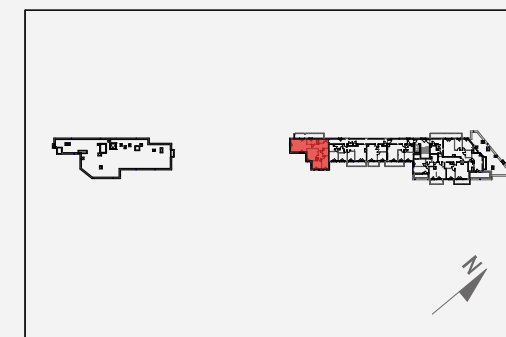
**PIĘTRO** 6  
**PÓW. UŻYTKOWA** 85,29 m<sup>2</sup>  
**POKOJE** 4  
**KLATKA** 3

HOL	16,53 m <sup>2</sup>
ŁAZIENKA	4,02 m <sup>2</sup>
WC	1,90 m <sup>2</sup>
KUCHNIA	5,30 m <sup>2</sup>
POKÓJ DZIENNY	22,07 m <sup>2</sup>
POKÓJ 1	13,83 m <sup>2</sup>
POKÓJ 2	8,94 m <sup>2</sup>
POKÓJ 3	9,18 m <sup>2</sup>

<b>BALKON 1</b>	<b>14,21 m<sup>2</sup></b>
<b>BALKON 2</b>	<b>9,26 m<sup>2</sup></b>

POWIERZCHNIA POD ŚCIANKAMI OPCJONALNIE NADAJĄCYMI SIĘ DO DEMONTAŻU	3,52 m <sup>2</sup>
--	---------------------

**POŁOŻENIE LOKALU W BUDYNKU**



Na podstawie art. 26 ustawy z dnia 13 lutego 2020 roku o zmianie ustawy - Prawo budowlane oraz niektórych innych ustaw, dokumentacja projektowa została sporządzona w oparciu o przepisy w brzmieniu obowiązującym do dnia 19 września 2020 roku, w konsekwencji czego pomiar powierzchni dokonany został według Polskiej Normy PN-ISO 9836:1997. Powierzchnię użytkową wskazano w stanie wykończonym, z uwzględnieniem tynków. Wymiary liniowe pomieszczeń podano w ścianach bez tynków. Do powierzchni użytkowej wlicza się powierzchnię pod ścianami działowymi nadającymi się do demontażu. Instalacja wodna i kanalizacyjna doprowadzona do kuchni, łazienki i WC, zakończona korkami, nie schowana w ścianach. Rozprowadzenie instalacji pod przybory leży po stronie nabywcy. Meble, biały montaż oraz drzwi wewnętrzne nie stanowią elementu wyposażenia lokalu. Deweloper zastrzega sobie możliwość wprowadzenia niewielkich zmian w dalszym etapie inwestycji. Aranżacja lokalu przedstawiona na rysunku jest przykładowa.

Adres inwestycji: Warszawa, ul. Winorośli

**BIURO SPRZEDAŻY**

☎ 22 123 77 92