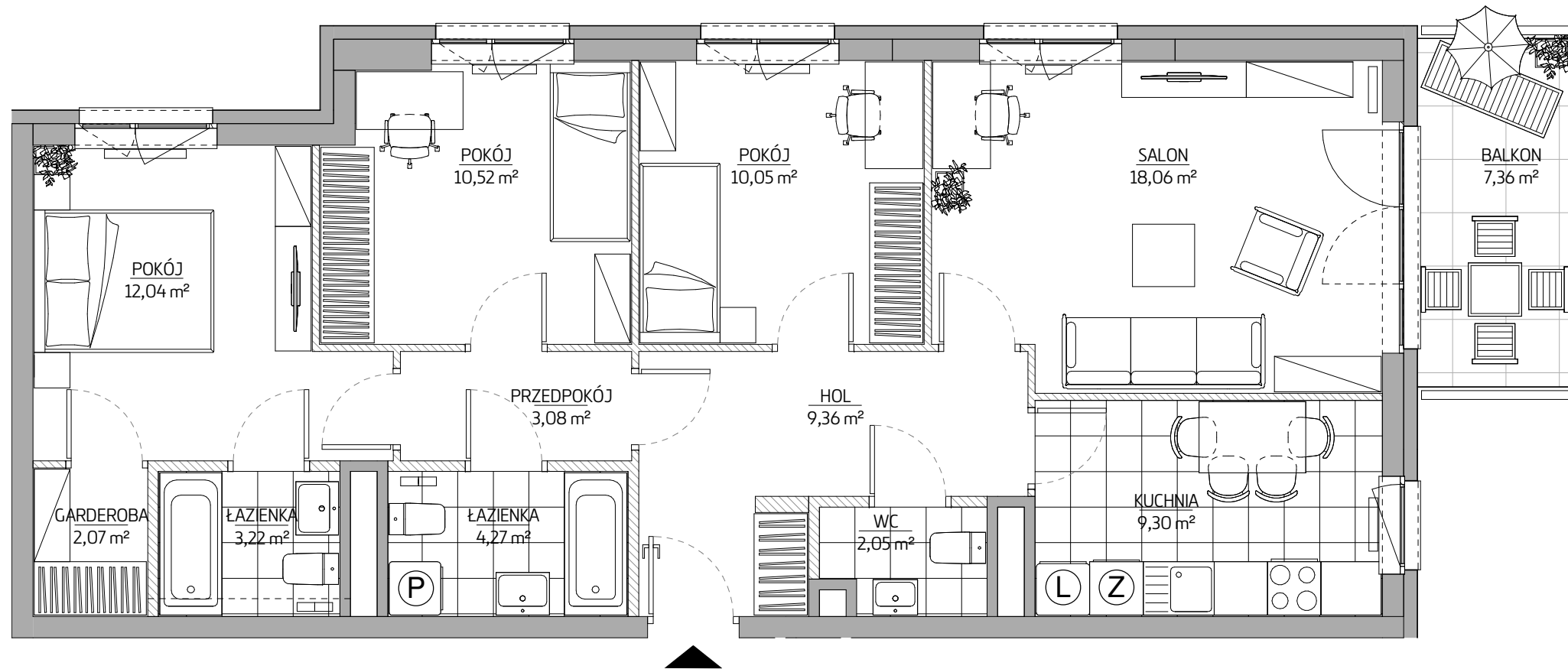
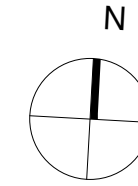


MIESZKANIE NR 17 • 4 POKOJE • 88,63 m²



budimex
nieruchomości

BUDIMEX NIERUCHOMOSCI Sp. z o.o
Biuro Handlowe
ul. Grabiszyńska 151, 53-439 Wrocław
www.budimex-nieruchomości.pl



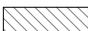
Etap I

WROCŁAW
ul. Grabiszyńska
dzielnica: Grabiszyn-Fabryczna

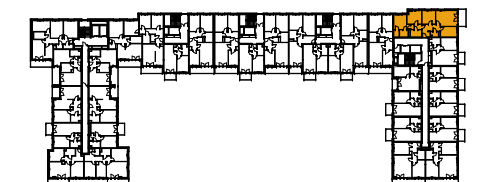
DANE LOKALU:

LOKAL NR	LICZBA POKOI	POW. UŻYTKOWA
17	4	88,63 m ²
BUDYNEK NR	KLATKA NR	PIĘTRO
A	1	02

ZESTAWIENIE POWIERZCHNI:

SALON	18,06 m ²
KUCHNIA	9,30 m ²
POKÓJ	12,04 m ²
POKÓJ	10,52 m ²
POKÓJ	10,05 m ²
ŁAZIENKA	4,27 m ²
ŁAZIENKA	3,22 m ²
WC	2,05 m ²
GARDEROBA	2,07 m ²
HOL	9,36 m ²
PRZEDPOKÓJ	3,08 m ²
 Powierzchnia pod ścianami lub elementami nadającymi się do demontażu, np. pod ściankami działowymi	4,61 m ²
BALKON	7,36 m ²

POŁOŻENIE MIESZKANIA W BUDYNKU



WARTOŚĆ
BRUTTO (PLN):

PROJEKTANT
**KURYŁOWICZ
& ASSOCIATES**

- UWAGA:
- Aranżacja lokalu mieszkalnego przedstawiona na rzucie jest przykładowa. Niniejsza karta katalogowa opracowana została na podstawie projektu wykonawczego. W toku dalszego projektowania mogą nastąpić niewielkie zmiany w stosunku do informacji zawartych na karcie katalogowej.
 - Powierzchnia użytkowa lokalu określana jest na podstawie rozporządzenia Ministra Transportu, Budownictwa i Gospodarki Morskiej z dnia 25.04.2012r. w sprawie szczegółowego zakresu i formy projektu budowlanego oraz uwzględnieniu Polskiej Normy PN-ISO 9836:1997. Do powierzchni użytkowej lokalu wlicza się powierzchnię zajęta przez elementy nadające się do demontażu takie jak np. ścianki działowe.
 - Powierzchnie są obliczane w świetle pionowych przegród nie nadających się do demontażu w stanie wykończonym, przy uwzględnieniu tynków, na poziomie podłogi (bez uwzględniania listew podłogowych, progów itp.).
 - Informacje na karcie nie stanowią oferty handlowej w rozumieniu art. 66 kodeksu cywilnego.

0 1 2 3 4 5m