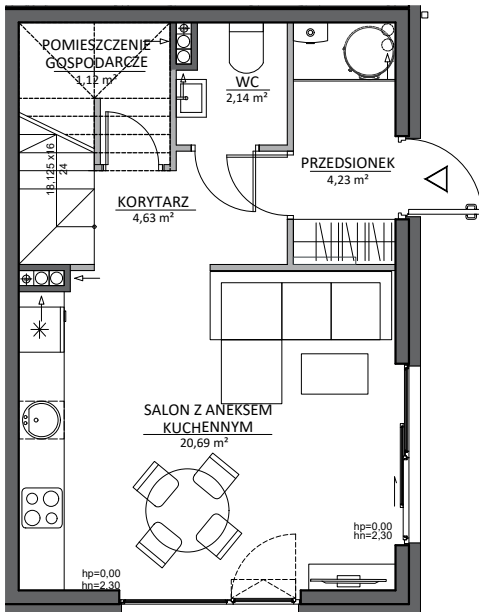
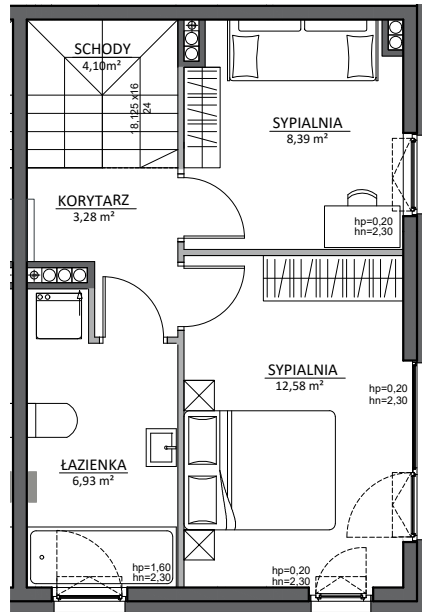


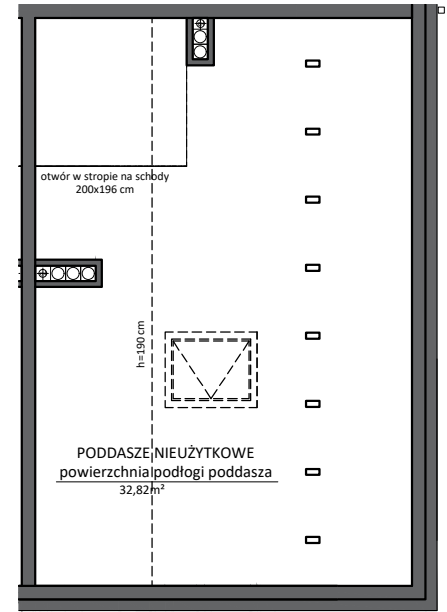
PARTER



PIĘTRO



PODDASZE NIEUŻYTKOWE



- ŚCIANY Z MOŻLIWOŚCIĄ DEMONTAŻU
- ŚCIANY BEZ MOŻLIWOŚCI DEMONTAŻU

Niniejsza dokumentacja sporządzona została na podstawie Projektu Wykonawczego. W związku z prowadzeniem dalszych prac projektowych i wykonawczych dane w niej zawarte mogą ulec nieznacznym zmianom. Lokalizacja urządzeń sanitarnych i kuchennych przedstawiona została jako przykładowa. Urządzenia sanitarne i kuchenne przedstawione w postaci aranżacji lokalu nie stanowią wyposażenia lokalu. Powierzchnia użytkowa lokalu została określona na podstawie normy PN-ISO 9836.

UWAGI BUDOWLANE:

1. WYLEWKI - STANDARD
2. ŚCIANKI DZIAŁOWE - SILKA 8 cm
3. OTWORY DRZWIOWE 90 x 210cm
4. INSTALACJA WOD-KAN NATYNKOWA

UWAGI ELEKTRYCZNE:

1. WŁĄCZNIKI ŚWIATŁA H = 120cm
2. GNIAZDA ZASILAJĄCE W POKOJACH H=30cm

UWAGI HYDRAULICZNE:

1. GRZEJNIK ŁAZIENKOWY H=110cm O ILE NIE OPISANO INACZEJ
2. ROZSTAW PODŁĄCZEŃ DO UMYWALEK 150mm

LICZBA POMIESZCZEŃ WPISANYCH DO KSIĘGI WIECZYSTEJ BĘDZIE POKRYWAŁA SIĘ Z BIEŻĄCĄ KARTĄ

INWESTOR ZASTRZEGA SOBIE PRAWO DOKONYWANIA ZMIAN W PROJEKCJI

WSZYSTKIE PRZEDSTAWIONE WYMIARY ORAZ ROZMIESZCZENIE PUNKTÓW ELEKTRYCZNYCH I WYPOSAŻENIA SĄ TYLKO ORIENTACYJNE I MOGĄ RÓŻNIĆ SIĘ W RZECZYWISTOŚCI

INWESTOR ZASTRZEGA SOBIE MOŻLIWOŚĆ ZMIAN LOKALIZACJI WYIŚĆ WOD., KAN., ELEKTRYCZNYCH I C.O. ZE ZGŁĘDU NA UMIEJSCOWIENIE I CHARAKTER ELEMENTÓW KONSTRUKCYJNYCH

SPECYFIKACJA:

Nr lokalu:	budynek B2 mieszkanie M2
Powierzchnia użytkowa lokalu:	68,09m²
Liczba pokoi:	3
Powierzchnia podłogi poddasza nieużytkowego:	32,82m ²
Powierzchnia ogrodu:	ok.66 m ²

LOKALIZACJA NA PLANIE OSIEDLA

