

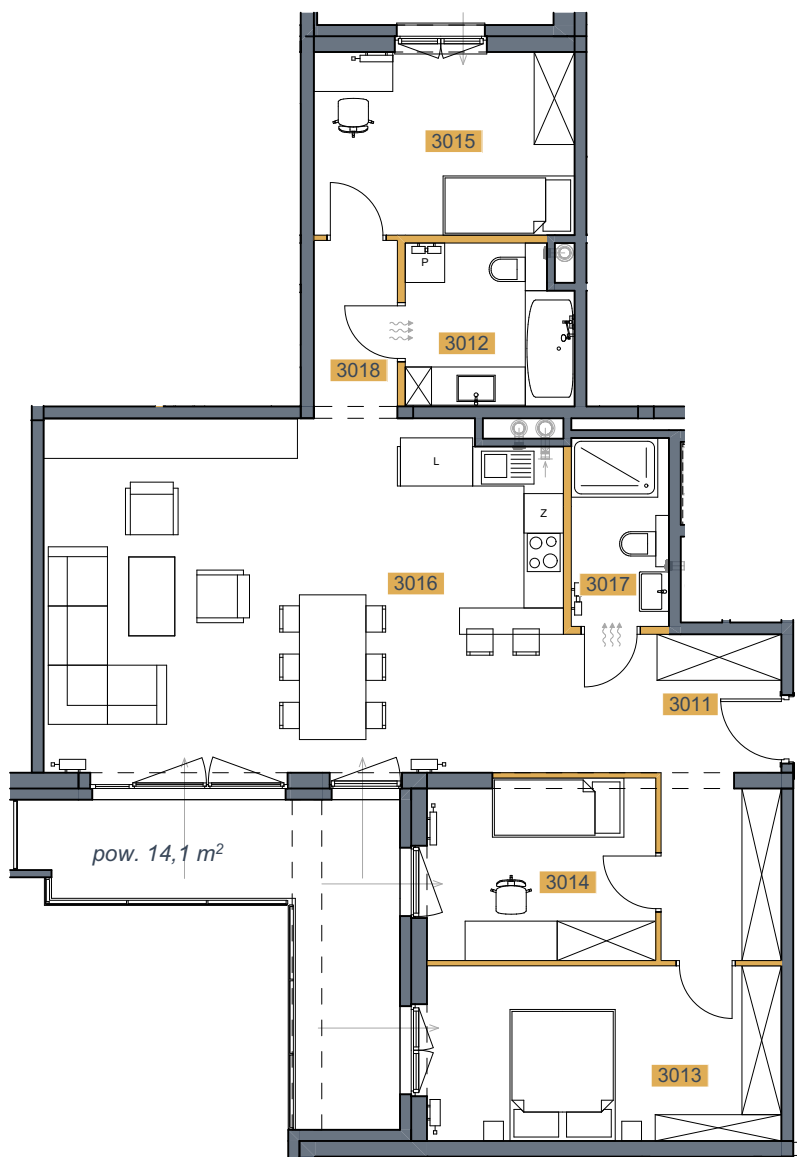
MIESZKANIE 301C

BUDYNEK 1C - 3 PIĘTRO

Katowice, ul. Książęca
www.franciszkańskie.pl



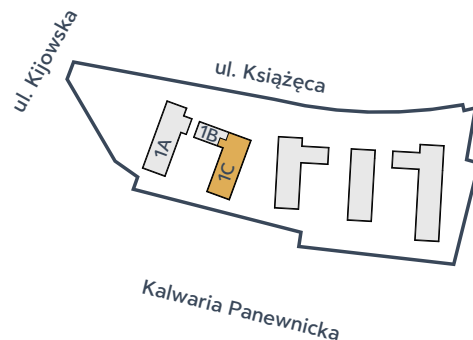
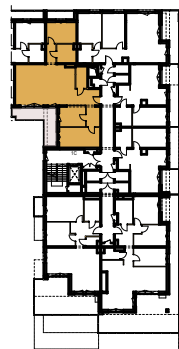
Franciszkańskie
południe



powierzchnia
użytkowa

104,15 m²

3011	p. pokój	9,11
3012	łazienka 2	6,32
3013	sypialnia 1	14,46
3014	sypialnia 2	9,82
3015	sypialnia 3	11,13
3016	pokój dzienny z aneksem	45,23
3017	łazienka 1	4,47
3018	korytarz	3,61
balkon/loggia/taras		14,10



Przedstawiona aranżacja lokalu mieszkalnego jest przykładowa. (Oferta sprzedaży nie obejmuje: wykończenia, mebli, wyposażenie – ma wyłącznie charakter informacyjno – poglądowy i nie stanowi oferty w rozumieniu Kodeksu Cywilnego).

Wymiary pomieszczeń, lokalizację przyborów sanitarnych i inne podano na podstawie projektu wykonawczego. W toku budowy mogą wystąpić różnice w stosunku do stanu wynikającego z projektu, wynikającego ze specyfikacji prac budowlanych.

Powierzchnie są obliczone w świetle pionowych przegród w stanie wykończonym, przy uwzględnieniu tynków i okładzin o grubości 1,0 cm na poziomie podłogi bez uwzględnienia listew przypodłogowych, progów itp.

Powierzchnia pod ścianami działowymi możliwymi do demontażu/wyburzenia — wliczona jest do powierzchni mieszkania (użytkowa).

Powierzchnia użytkowa lokali oraz pomieszczeń określona jest na podstawie rozporządzenia Ministra Transportu, Budownictwa i Gospodarki Morskiej z dnia 25.04.2012 r. w sprawie szczegółowego zakresu i formy projektu budowlanego oraz przy uwzględnieniu Polskiej Normy PN-ISO 9836:1997 z późniejszymi zmianami.



wyjątkowe
otoczenie



wiarygodny
inwestor



dogodne
finansowanie



nowoczesna
architektura



twoje M

BIURO PROJEKTOWE:
ARCHITEKCI MR

Biurow Sprzedaży Mieszkań
Osiedle Franciszkańskie
Kijowska 44
40-754 Katowice

