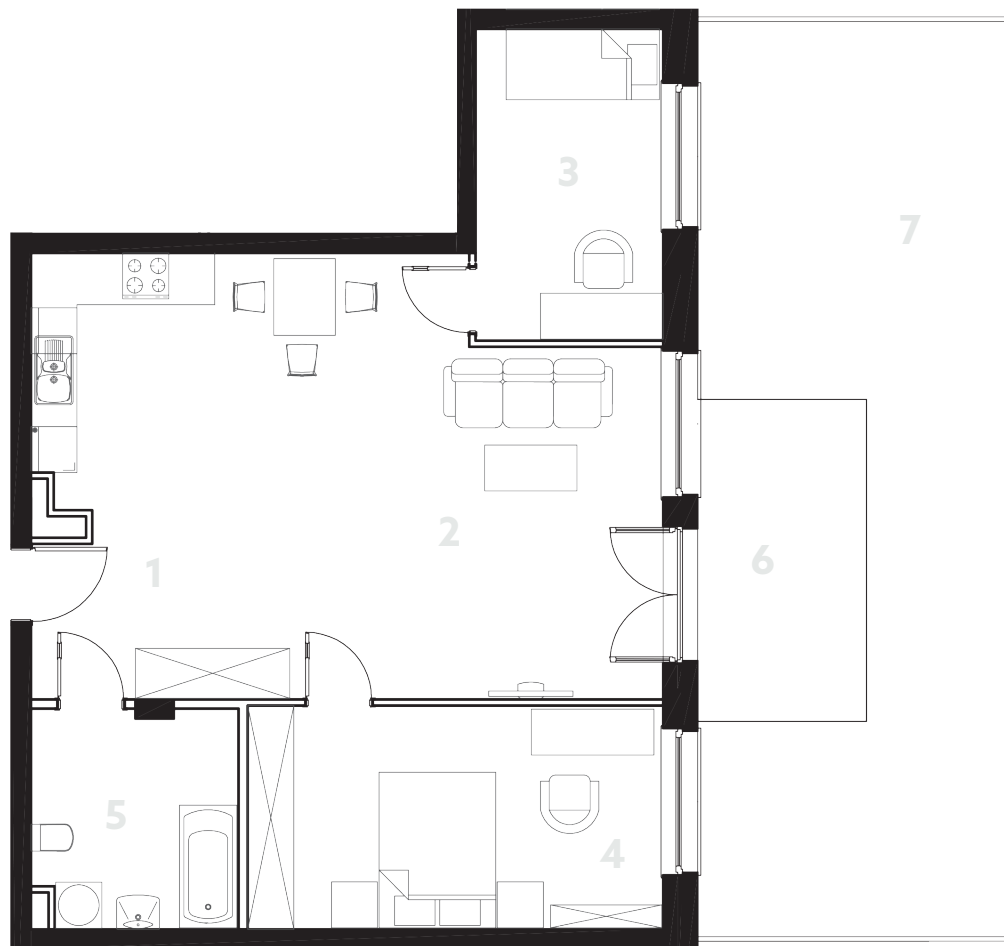




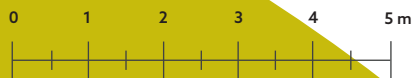
## Mieszkanie trzypokojowe

76,76 m<sup>2</sup>

1. Komunikacja	2,95 m <sup>2</sup>
2. Pokój dzienny z aneksem	41,06 m <sup>2</sup>
3. Pokój	9,78 m <sup>2</sup>
4. Pokój	15,58 m <sup>2</sup>
5. Łazienka	7,40 m <sup>2</sup>
6. Taras	9,18 m <sup>2</sup>
7. Ogródek	40 m <sup>2</sup>



ORIENTACJA: WSCH.



### Oliwkowe

ul. Przybyszewskiego 211, Łódź  
www.oliwkowe.com

### Biuro sprzedaży:

ul. Srebrzyńska 40, Łódź  
+48 798 416 416



Aranżacje mieszkań są przykładowe. Podłączenia do drugiej umywalki, bidetu, natrysku do wykonania samodzielnie przez klienta. Deweloper wykonuje podłączenie pod jedną umywalkę, wannę/natrysk, miskę ustępową i pralkę. W toku budowy mogą wystąpić różnice w stosunku do stanu wynikającego z projektu, związane ze specyfiką prac budowlanych.

