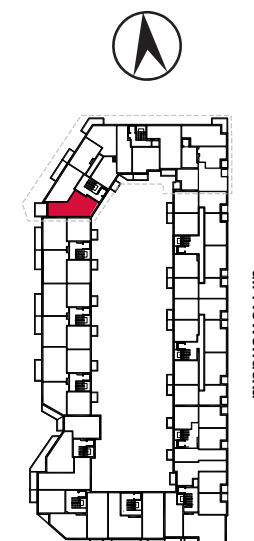
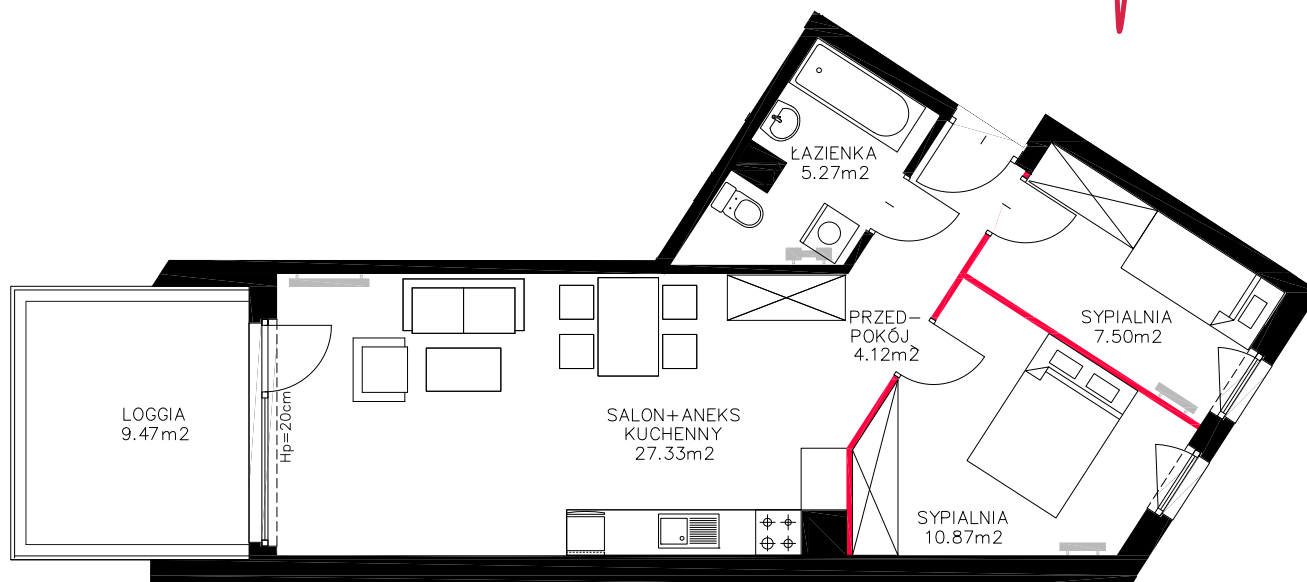


MIESZKANIE: 130

SEGMENT	E
MIESZKANIE	3-pokojowe
PIĘTRO	4
POWIERZCHNIA	56,72 m ²
Powierzchnia pod ściankami działowymi	0,97 m ²
Powierzchnia przy przeszkleniach	0,66 m ²
Salon + aneks kuchenny	27,33 m ²
Przedpokój	4,12 m ²
Łazienka	5,27 m ²
Sypialnia	10,87 m ²
Sypialnia	7,50 m ²
Loggia	9,47 m ²



Niniejsza broszura nie stanowi oferty w rozumieniu przepisów Kodeksu Cywilnego. Przedstawione rzuty mają charakter poglądowy. Mieszkanie nie będzie wyposażone w widoczne na rzucie elementy sanitarne, drzwi wewnętrzne, meble, sprzęty RTV i AGD. Rozmieszczenie urządzeń sanitarnych i kuchennych jest przykładowe i może ulec zmianie. Powierzchnie i wymiary mogą ulec niewielkim zmianom wynikającym z realizacji obiektu. Powierzchnia użytkowa mieszkania obliczona zgodnie z normą PN-ISO 9836:1997, która uwzględnia powierzchnie elementów nadających się do demontażu i rozbiórki (rury, kanały i ścianki działowe) oznaczone kolorem czerwonym. Przy czym powierzchnia ta została powiększona o powierzchnię stanowiącą iloczyn szerokości okna i grubości ściany pomniejszonej o grubość stolarki okiennej. Dotyczy powierzchni znajdującej się przy oknach w poziomie podłogi.