

Lokal 2A

zabudowa bliźniacza
118,21 m² pow. użytkowej

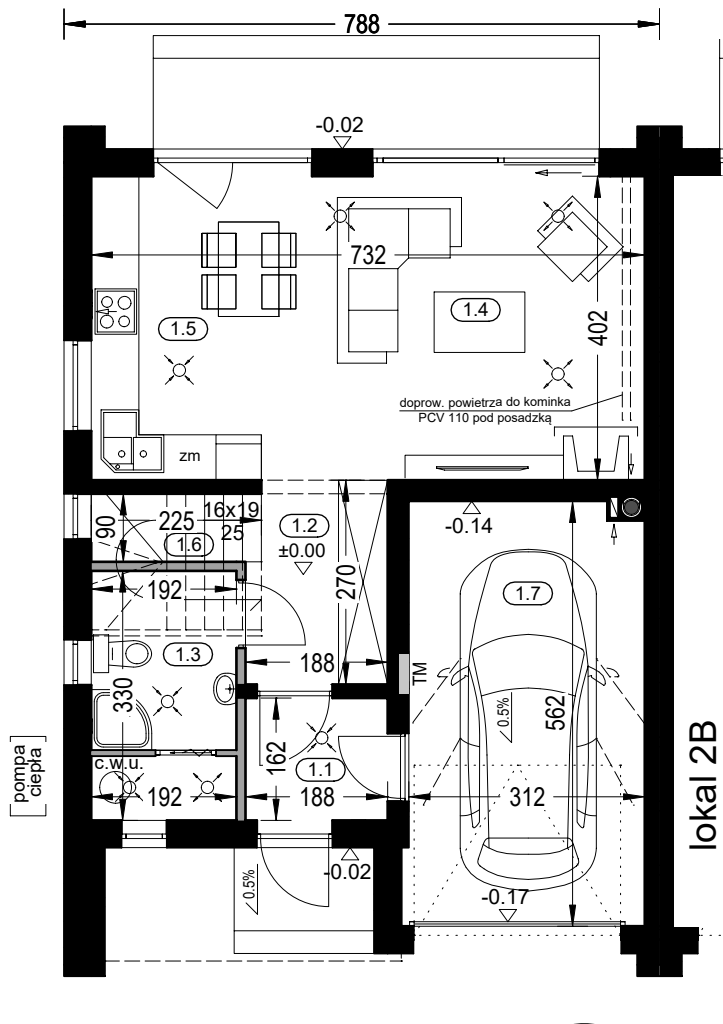


Zielone
OGRODY

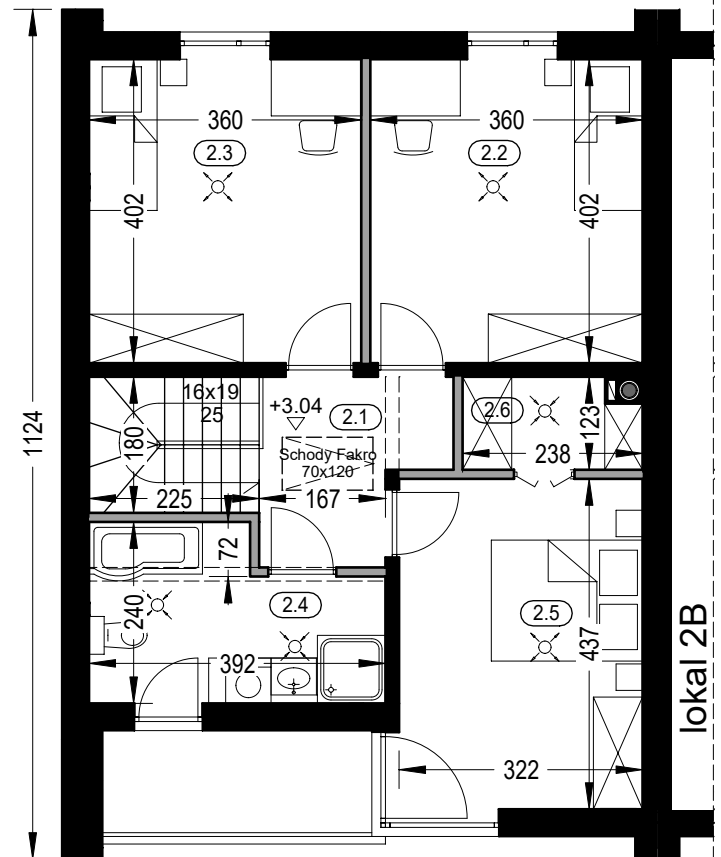
kontakt: tel. 726 469 890 || email:
info@zieloneogrodystefanowo.pl
https://zieloneogrodystefanowo.pl/
Stefanowo 05-552 ul: Ogrodowa 6D



▼ rzut parteru



rzut piętra ▼



Legenda: 1m 3m

- ściany z możliwością rozbiórki/przeniesienia
- ściany nierozbieralne;

Uwagi:

1. Zmiany w układzie podejść do kanalizacji sanit. i wentylacji wymagające naruszenia obudowyszachtu w lokalu wymagają akceptacji projektanta i nie mogą być dokonywane samodzielnie.
2. Instalowanie indywidualnych wentylatorów, za wyjątkiem przeznaczonych do tego celu kanałów kuchennych jest zabronione.

Inwestor:



Pow. parteru

OZN	FUNKCJA	POW.UŻYTK.
1.1	Przedsiónek	2.84 m ²
1.2	Korytarz	4.72 m ²
1.3	Łazienka	5.19 m ²
1.4	Salon, Jadalnia	22.33 m ²
1.5	Kuchnia	6.42 m ²
RAZEM		41.50 m²
1.6	Schody	2.70 m ²
1.7	Garaż	16.98 m ²
SUMA		61.18 m²

Pow. całkowita:

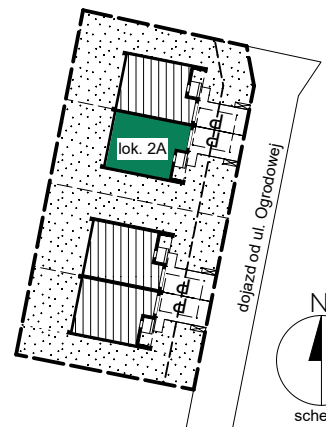
166.19 m²

Pow. zabudowy:

79.31 m²

Pow. piętra

OZN	FUNKCJA	POW.UŻYTK.
2.1	Korytarz	5.07 m ²
2.2	Pokój	14.02 m ²
2.3	Pokój	14.02 m ²
2.4	Łazienka	7.74 m ²
2.5	Pokój	13.62 m ²
2.6	Garderoba	2.56 m ²
RAZEM		57.03 m²



Powierzchnia użytkowa lokalu: zg. z normą PN-ISO 9836:1997 - w poziomie podłogi, w stanie otykowanym. Wymiary pomieszczeń podano w stanie niewykończonym. Po wykonaniu budynek podlega inwentaryzacji powykonawczej na podstawie pomiarów geodezyjnych. Mogą one nieznacznie różnić się od przedstawionych na rysunkach. Widoczne na rzutach elementy wyposażenia wnętrza oraz lokalizacja urządzeń sanitarnych mają charakter poglądowy. Pomiary przed zakupem urządzeń i mebli powinny zostać wykonane po realizacji budowy. Przedstawione elementy wyposażenia wnętrza - melbe i urządzenia sanitarne nie są objęte ofertą sprzedaży lokalu. Projekt chroniony prawem autorskim. Nie przeznaczony do celów wykonawczych.