

# E5.1

KARTA LOKALU

LOKAL JEDNOKONDYGNACYJNY



## 53,08 m<sup>2</sup>

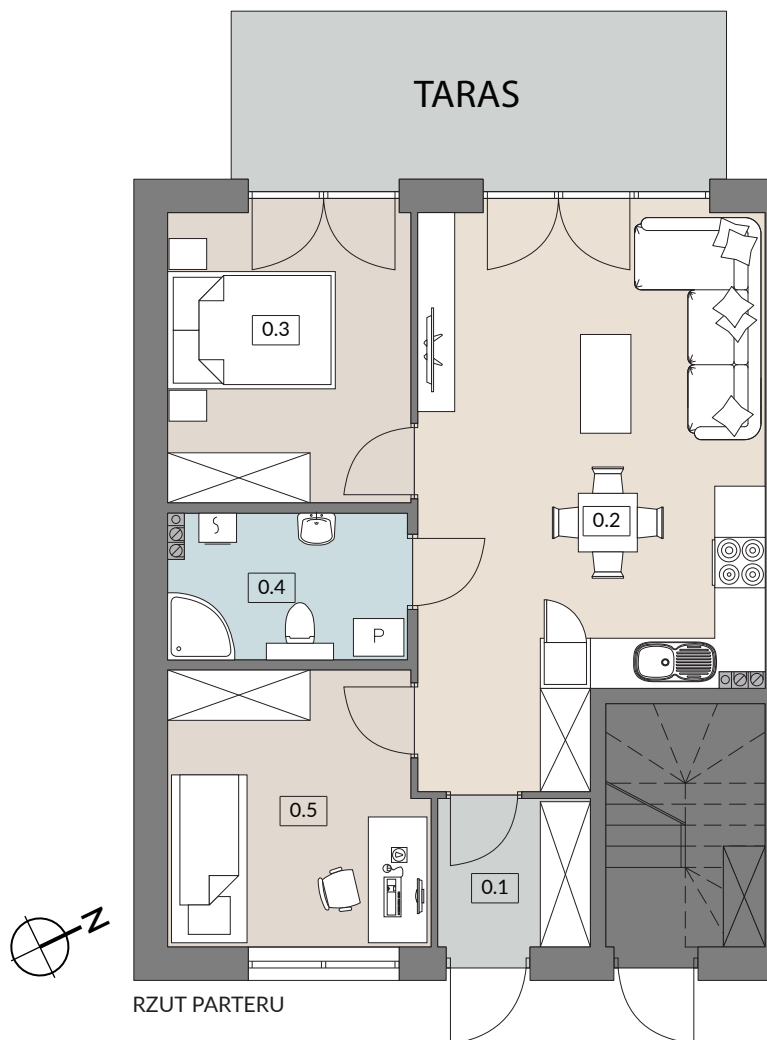
POWIERZCHNIA UŻYTKOWA



PLAN OSIEDLA



GWIAZDOWO



0.1	WIATROŁĄP	3,11 m <sup>2</sup>
0.2	SALON / ANEKS KUCHENNY	25,57 m <sup>2</sup>
0.3	POKÓJ	9,84 m <sup>2</sup>
0.4	ŁAZIENKA	4,76 m <sup>2</sup>
0.5	POKÓJ	9,80 m <sup>2</sup>

SUMA POW. UŻYTKOWEJ 53,08 m<sup>2</sup>