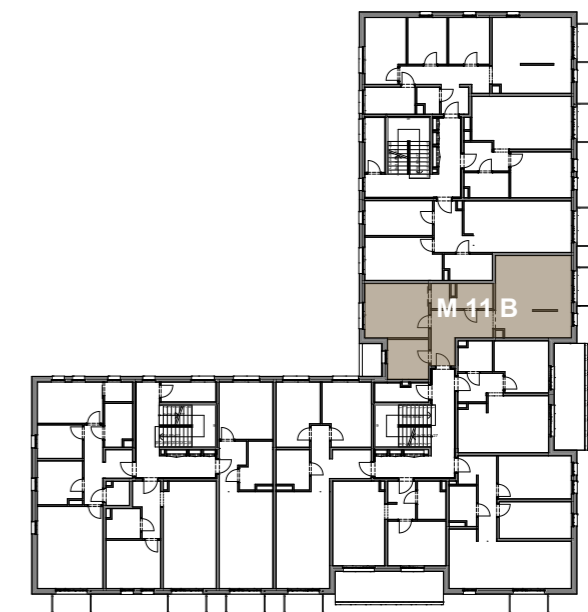
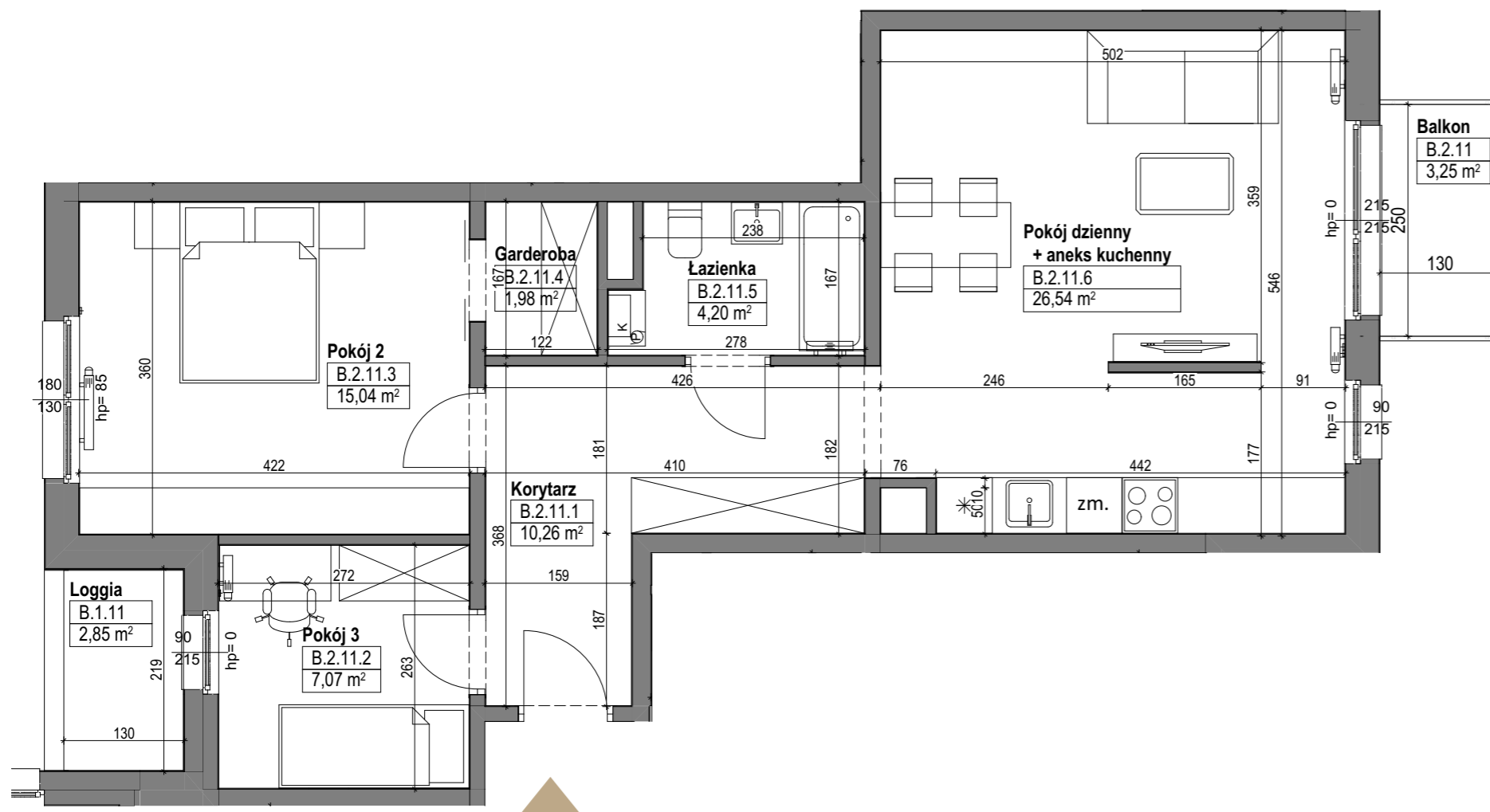


**Mieszkanie OPM7/2/M11B**  
trypokojowe  
PIĘTRO II

Korytarz	10,26 m <sup>2</sup>
Pokój 3	7,07 m <sup>2</sup>
Pokój 2	15,04 m <sup>2</sup>
Garderoba	1,98 m <sup>2</sup>
Łazienka	4,20 m <sup>2</sup>
Pokój dzienny + AK	26,54 m <sup>2</sup>
<b>POWIERZCHNIA MIESZKANIA</b>	<b>65,09 m<sup>2</sup></b>
<b>POWIERZCHNIA BALKONU</b>	<b>3,25 m<sup>2</sup></b>
<b>POWIERZCHNIA LOGGII</b>	<b>2,85 m<sup>2</sup></b>



Powyższe dane są poglądowe i mogą odbiegać od ostatecznego projektu realizacyjnego.

Standard wykończenia i wyposażenia budynku/lokalu: wskazane na rzutach przykładowe elementy wyposażenia budynku/lokalu, w szczególności drzwi wewnętrzne, elementy armatury łazienkowej (umywalki, sedesy, brodziki prysznicowe i inne) i kuchennej (zlewy, zmywarki, kuchenki i inne) służą wyłącznie wskazaniu miejsc, w których mogą one zostać zamontowane stosownie do planowanego rozmieszczenia instalacji w budynku/lokalu.

Lokal jest samodzielnym lokalem mieszkalnym.