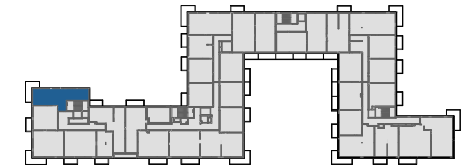


# MIRABELKI 5

## SCHEMAT PIĘTRA

ul. Mirabelki



ul. Bohuna

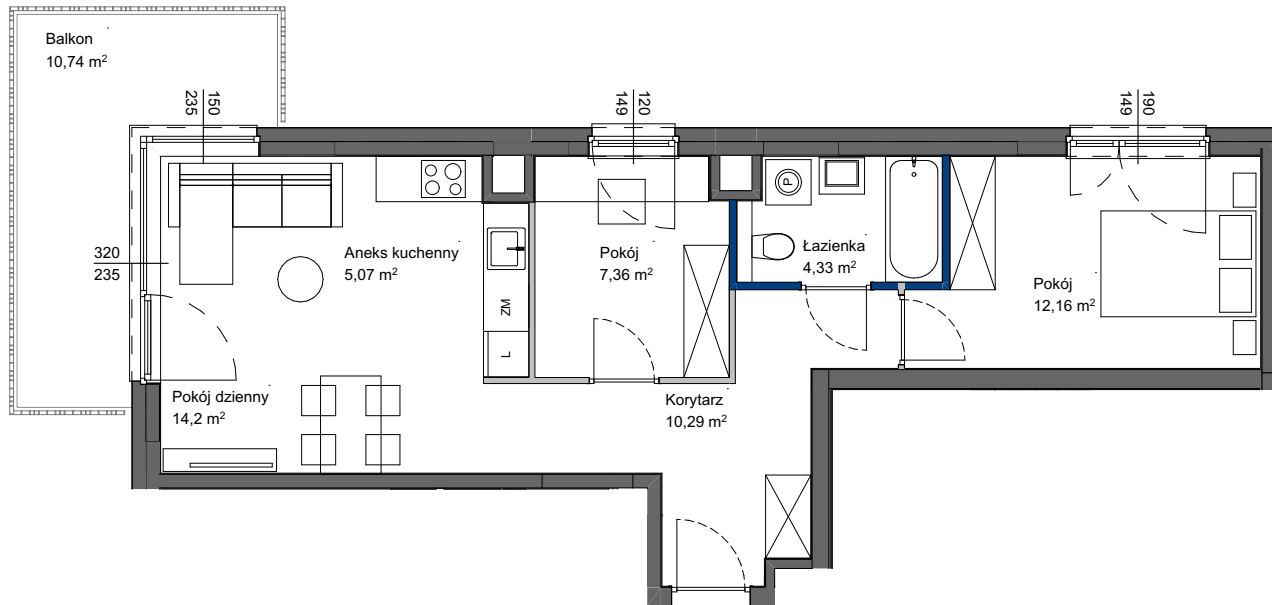
## LOKAL D.P2.93

klatka piętro nr mieszkania

Powierzchnia użytkowa	53,42 m <sup>2</sup>
Ilość pokoi	3
Piętro	II

### Zestawienie powierzchni

1	Korytarz	10,29
2	Pokój dzienny	14,20
3	Aneks kuchenny	5,07
4	Pokój	7,36
5	Łazienka	4,33
6	Pokój	12,16
	Balkon	10,74



POWIERZCHNIA UŻYTKOWA POSZCZEGÓLNYCH POMIESZCZEŃ I LOKALU OBLICZONA ZGODNIE Z NORMĄ PN-ISO 9836:2022-07  
1. ZE WZGLĘDU NA TRWAJĄCE PRACE PROJEKTOWE POWIERZCHNIE MOGĄ ULEC ZMIANIE - WYPOSAŻENIE TYLKO W CELACH PREZENTACJI,  
NIE STANOWI ZABOWIĄZANIA UMOWNEGO - NINIEJSZY PROJEKT NIE STANOWI OFERTY W ROZUMIENIU PRZEPISÓW KODEKSU CYWILNEGO  
2. NINIEJSZA KARTA NIE STANOWI WIĄŻĄCEGO OPISU PREZENTOWANEGO LOKALU

#### LEGENDA:

- ŚCIANY NIEROZBIERALNE
- ŚCIANY DZIAŁOWE Z MOŻLIWOŚCIĄ ROZBIÓRKI
- ŚCIANY DZIAŁOWE Z MOŻLIWOŚCIĄ ZMIANY ARANŻACJI

SKALA 1:100

**Totalbud**  
DEVELOPMENT