



**WAWEL  
SERVICE**

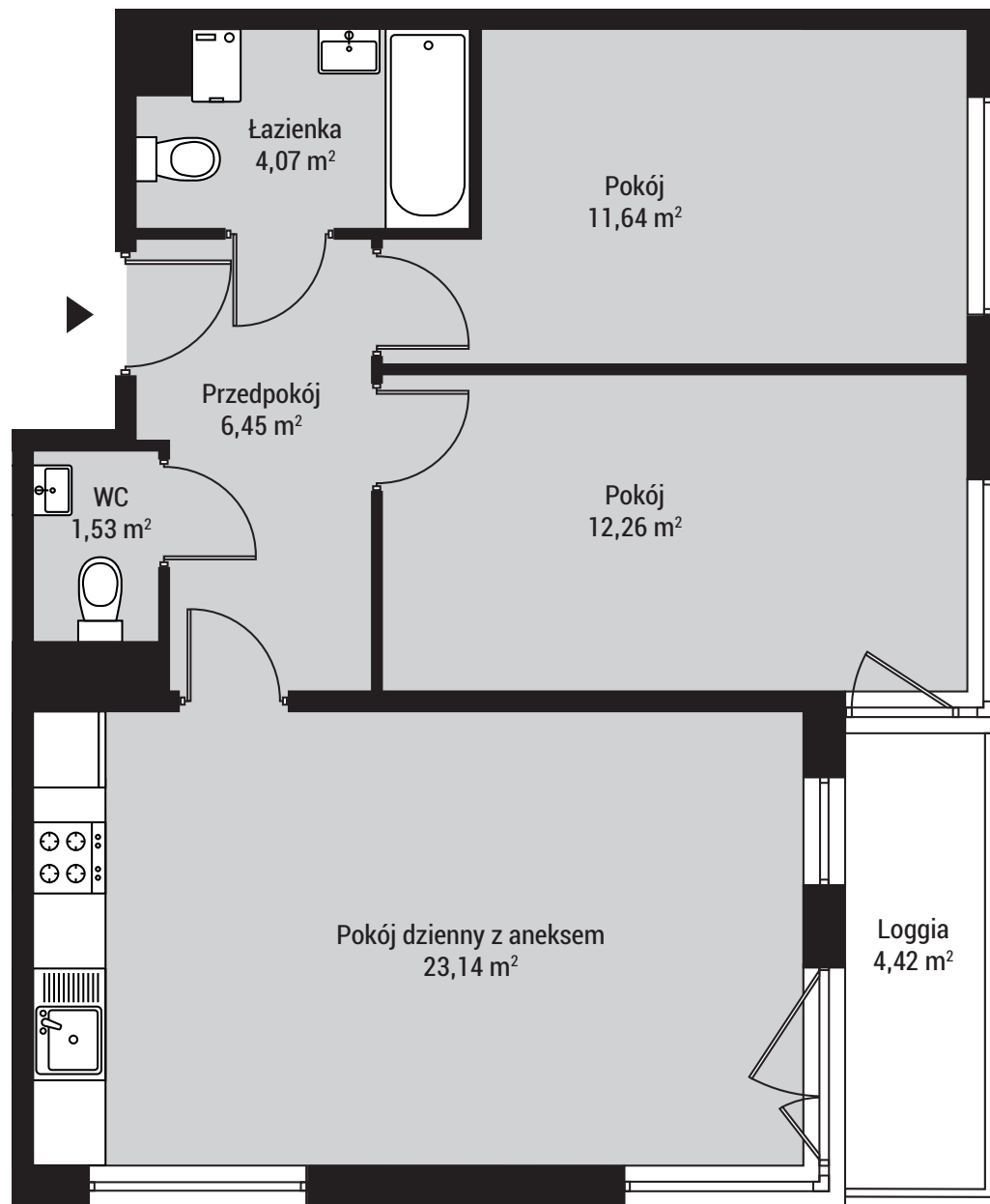
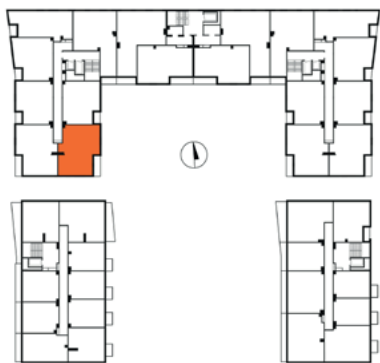
## PIASTA PARK IV

ul. Piasta Kołodzieja, Kraków

powierzchnia użytkowa

**59,09 m<sup>2</sup>**

pokój dzienny z aneksem	23,14 m <sup>2</sup>
pokój	12,26 m <sup>2</sup>
pokój	11,64 m <sup>2</sup>
łazienka	4,07 m <sup>2</sup>
WC	1,53 m <sup>2</sup>
przedpokój	6,45 m <sup>2</sup>
loggia	4,42 m <sup>2</sup>



mieszkanie nr

**M25**

budynek D1

**TRZYPKOJOWE  
PIĘTRO 4**



**Biuro sprzedaży**

Wawel Service, Pl. Na Groblach 21, Kraków

**T:** 12 376 72 48

**E:** sprzedaz@wawel-service.pl

**W:** wawel-service.pl