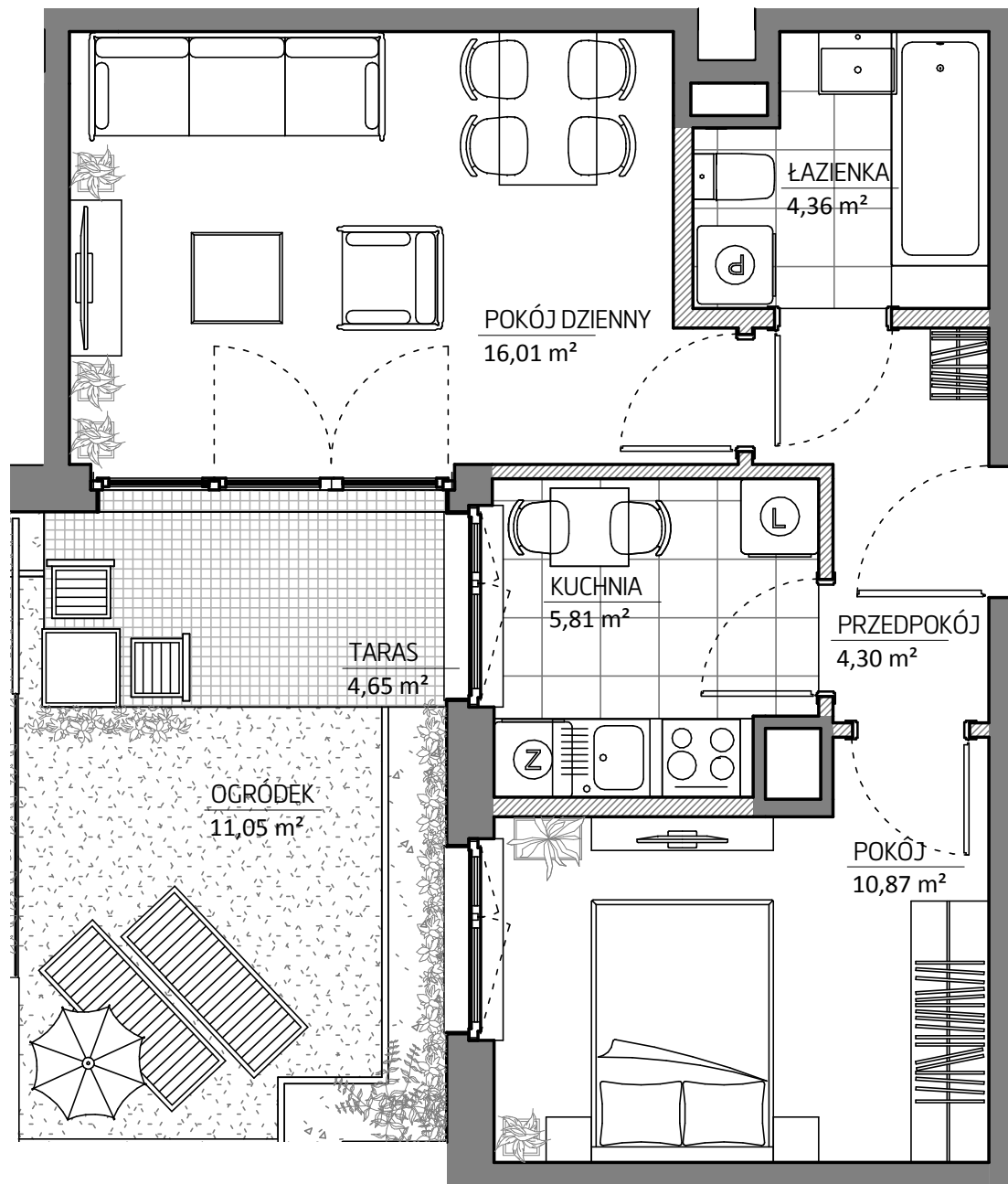
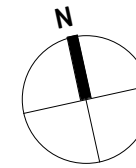


MIESZKANIE NR 35 • 2 POKOJE • 42,96m<sup>2</sup>



Uwaga:

1. Aranżacja lokalu mieszkalnego przedstawiona na rzucie jest przykładowa. Niniejsza karta katalogowa opracowana została na podstawie projektu wykonawczego. W toku dalszego projektowania lub zmian lokatorskich mogą nastąpić zmiany w stosunku do informacji zawartych na karcie katalogowej, w szczególności w układzie pomieszczeń, usytuowaniu elementów nadających się do demontażu, takich jak np. ścianki działowe.
2. Powierzchnia użytkowa lokalu określona jest na podstawie rozporządzenia Ministra Transportu, Budownictwa i Gospodarki Morskiej z dnia 25.04.2012r. w sprawie szczegółowego zakresu i formy projektu budowlanego oraz uwzględnieniu treści Polskiej Normy PN-ISO 9836:1997. Do powierzchni użytkowej lokalu wlicza się powierzchnie zajęte przez elementy nadające się do demontażu takie jak np. ścianki działowe.
3. Powierzchnie są obliczane w świetle pionowych przegród nie nadających się do demontażu w stanie wykończonym, przy uwzględnieniu tynków, na poziomie podłogi (bez uwzględniania listew przypodłogowych, progów itp.)
4. Informacje na karcie nie stanowią oferty handlowej w rozumieniu art. 66 kodeksu cywilnego.

**budimex**  
nieruchomości

BUDIMEX NIERUCHOMOŚCI Sp. z o.o.  
Biuro w Krakowie  
ul. Fredry 6a, 30-605 Kraków  
tel. (12) 352 52 55  
www.budimex-nieruchomości.pl



**FREDRY6**


ETAP II

Kraków,  
ul. Fredry 6  
Łagiewniki - Borek Fatęcki

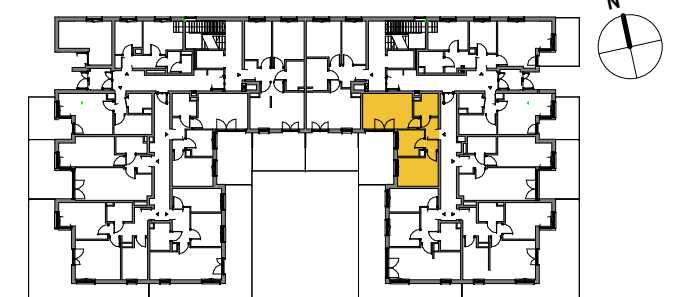
DANE LOKALU:

| LOKAL NR | LICZBA POKOI | POW. UŻYTKOWA        |
|----------|--------------|----------------------|
| 35       | 2            | 42,96 m <sup>2</sup> |
| BUDYNEK  | KLATKA       | PIĘTRO               |
| 6M       | 2            | PARTER               |

ZESTAWIENIE POWIERZCHNI

|   |   |                     |
|---|---|---------------------|
| PRZEDPOKÓJ  | 4,30 m  |                     |
| POKÓJ   | 10,87 m   |                     |
| KUCHNIA   | 5,81 m  |                     |
| POKÓJ DZIENNY   | 16,01 m   |                     |
| ŁAZIENKA  | 4,36 m  |                     |
|  | powierzchnia pod elementami nadającymi się do demontażu, np pod ścianami działowymi | 1,61 m <sup>2</sup> |
| OGRÓDEK   | 37,18 m   |                     |
| TARAS   | 4,80 m  |                     |

POŁOŻENIE MIESZKANIA W BUDYNKU



WARTOŚĆ  
BRUTTO (PLN):

PROJEKTANT  
**B2STUDIO**

