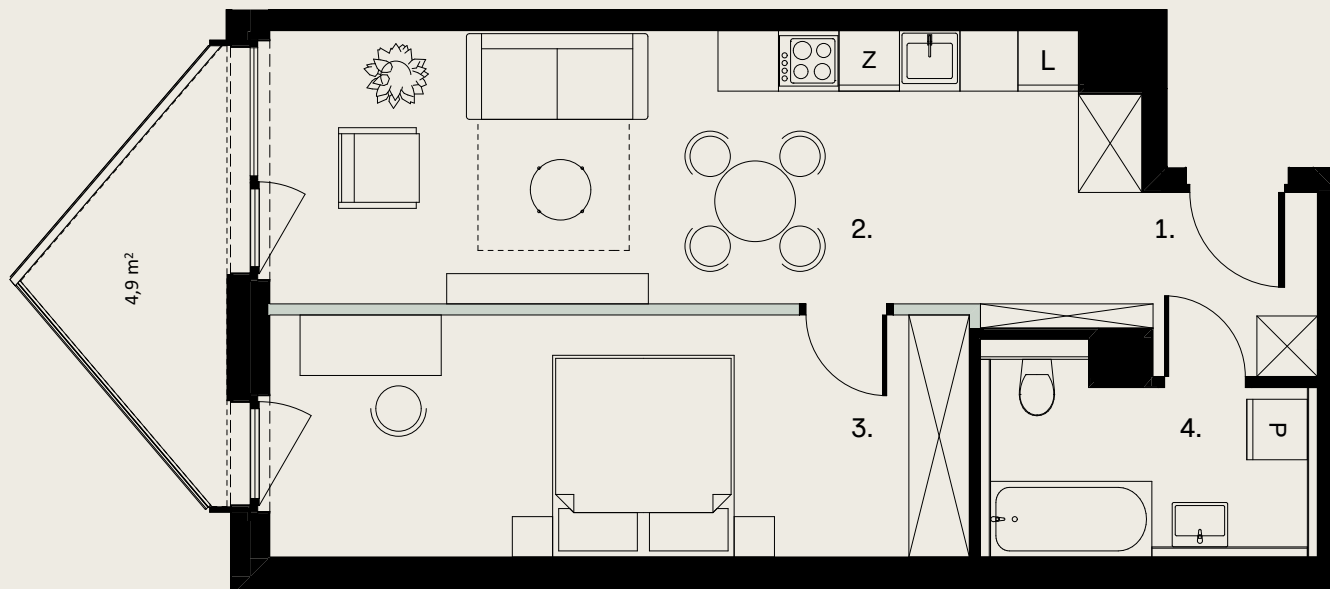


# OGRODOWA 12

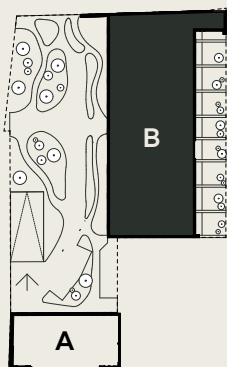


Ściany możliwe do rearanżacji

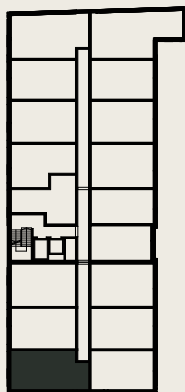
0 1 2 3 4 5 m

## APARTAMENT B.4.3

## PIĘTRO 4



ul. Ogrodowa



1. Przedpokój	3,12 m <sup>2</sup>
2. Salon + aneks	23,43 m <sup>2</sup>
3. Sypialnia	16,65 m <sup>2</sup>
4. Łazienka	6,13 m <sup>2</sup>

Powierzchnia użytkowa	49,33 m <sup>2</sup>
Pow. ścian do rearanżacji	0,79 m <sup>2</sup>
<b>Powierzchnia rozliczeniowa</b>	<b>50,12 m<sup>2</sup></b>
Tarasy	4,90 m <sup>2</sup>

Wysokość mieszkania 2,70 m

Zaprojektowano przez biuro  
architektoniczne EASST Architects

[www.ogrodowa12.com](http://www.ogrodowa12.com)



EASST ARCHITECTS

Niniejsza broszura nie stanowi oferty w rozumieniu przepisów Kodeksu Cywilnego. Przedstawione rzuty mają charakter poglądowy. Ostateczna powierzchnia mieszkania może ulec nieznacznej zmianie podczas realizacji.