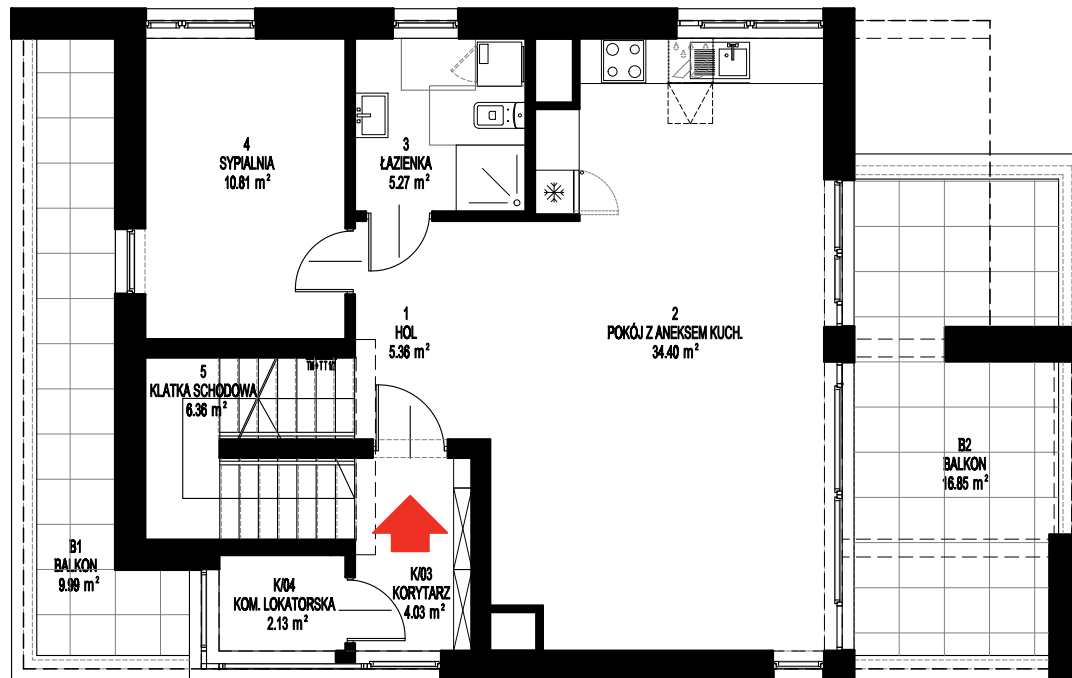
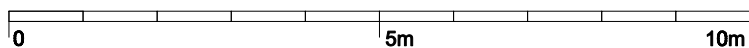


# Budynek nr 1 Mieszkanie nr M1/2 (piętro I)

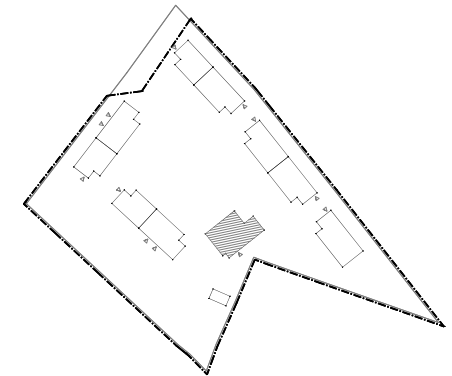


PIĘTRO I

1. Wymiary pomieszczeń, lokalizację przyborów sanitarnych i inne podano na podstawie projektu budowlanego. W toku budowy mogą wystąpić różnice w stosunku do stanu w projekcie, wynikające ze specyfiki prac budowlanych.
2. Wymiary są obliczone w świetle pionowych przegród w stanie wykończonym, przy uwzględnieniu tynków i okładzin o grubości 1,5 cm, na poziomie podłogi bez uwzględniania listew przypodłogowych, progów itp.
3. Powierzchnia użytkowa lokali oraz pomieszczeń określona jest na podstawie rozporządzenia Ministra Transportu, Budownictwa i Gospodarki Morskiej z dnia 25.04.2012 r., w sprawie szczegółowego zakresu i formy projektu budowlanego oraz przy uwzględnieniu treści Polskiej Normy PN-HS0 9836:1997 z późn. zm.  
Powierzchnia użytkowa uwzględnia powierzchnię elementów nadających się do demontażu i rozbiórki (rury, kanały i ściany działowe), nie uwzględnia natomiast powierzchni otworów na drzwi i okna oraz nisze w elementach zamykających.



## ZABUDOWA MIESZKALNA JEDNORODZINNA W KRAKOWIE PRZY UL. PODŁĄCZE



### BUDYNEK NR 1

LOKAL	NR	NAZWA	POW. [m <sup>2</sup> ]	
M1/2	PIĘTRO I	1	hol	5.36
		2	pokój z aneksem kuchennym	34.40
		3	łazienka	5.27
		4	sypialnia	10.81
		5	klatka schodowa	6.36
M1/2	PIĘTRO II	6	hol	9.30
		7	sypialnia	15.20
		8	łazienka	5.85
		9	garderoba	3.44
		10	sypialnia	13.27
		11	łazienka	5.15
		12	sypialnia	17.31
		13	garderoba	1.71
		14	pomieszczenie gospodarcze	4.59
Powierzchnia użytkowa			138.02	
Balkon(y)			36.00	

ARCHITECTURE & DESIGN

ArDe  
Studio