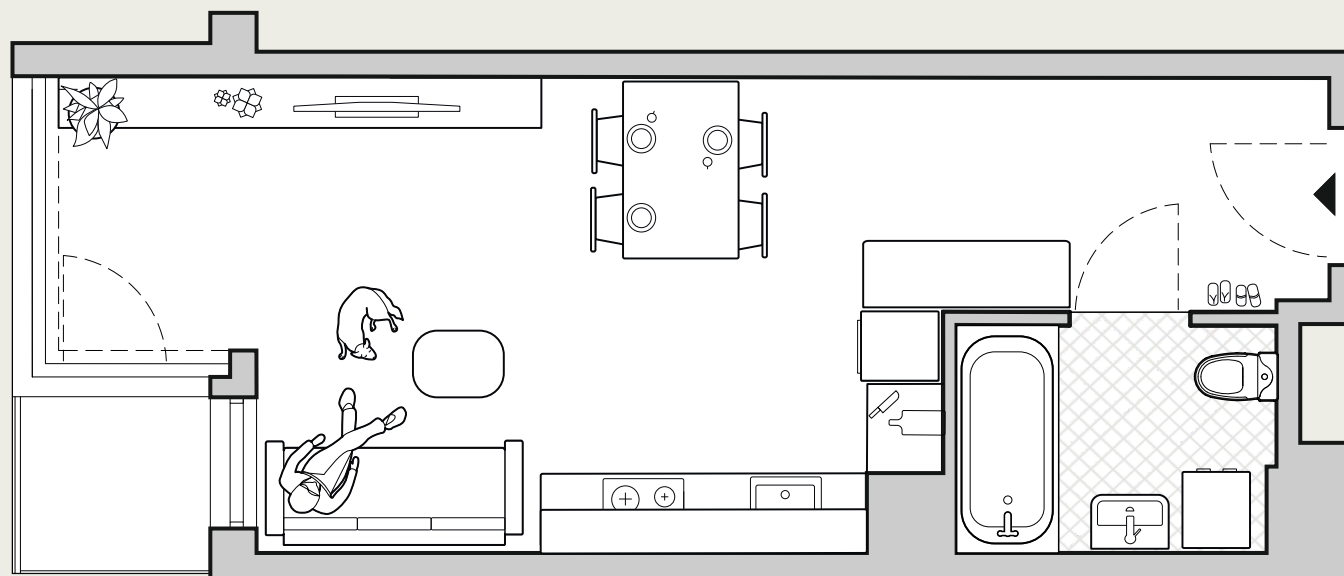




Mieszkanie nr

**M.29**

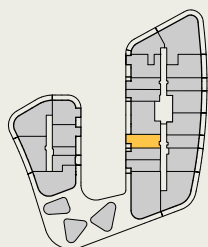


### Piętro 1

Przedpokój	5,02 m <sup>2</sup>
Łazienka	4,09 m <sup>2</sup>
Salon z aneksem	21,65 m <sup>2</sup>

**Metraż 26,76 m<sup>2</sup>**

**Balkon 1,90 m<sup>2</sup>**



Ścianki działowe  
możliwe do demontażu



U nas nie płacisz za powierzchnię pod ścianami działowymi!

Powierzchnia użytkowa lokalu obliczona została zgodnie z Polską Normą PN-ISO 9836:2022-07. Przedstawiona aranżacja lokalu jest przykładowa, w tym w zakresie rozmieszczenia urządzeń sanitarnych i kuchennych. Instalacja wodna i kanalizacyjna doprowadzona do kuchni, łazienki i WC, zakończona korkami, nie schowana w ścianach. Rozprowadzenie instalacji pod przybory leży po stronie nabywcy. Meble, biały montaż oraz drzwi wewnętrzne nie stanowią elementu wyposażenia lokalu. Deweloper zastrzega sobie możliwość wprowadzenia zmian w dalszym etapie inwestycji.

Informacje na karcie nie stanowią oferty handlowej w rozumieniu art. 66 kodeksu cywilnego.

**Baja  
Piaśniki**