

Powierzchnia wewnętrzna: 40,42 m<sup>2</sup>  
 Powierzchnia użytkowa: 38,91 m<sup>2</sup>

1. Przedpokój	4,68 m <sup>2</sup>
2. Salon + Aneks	20,41 m <sup>2</sup>
3. Sypialnia	10,30 m <sup>2</sup>
4. Łazienka	3,52 m <sup>2</sup>

Powierzchnia pod ścianami demontowalnymi: 1,51 m<sup>2</sup>  
 Powierzchnia balkonu: 4,84 m<sup>2</sup>



■ - Ściana z możliwością demontażu

■ - Ściana bez możliwości demontażu



Seidorf



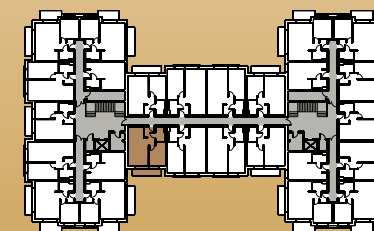
Mountain Resort

— 1899 —

Lokalizacja lokali w obiekcie:

■ - Obrys lokalu D.2.26

■ - Część wspólna



Rzut 2 Piętra