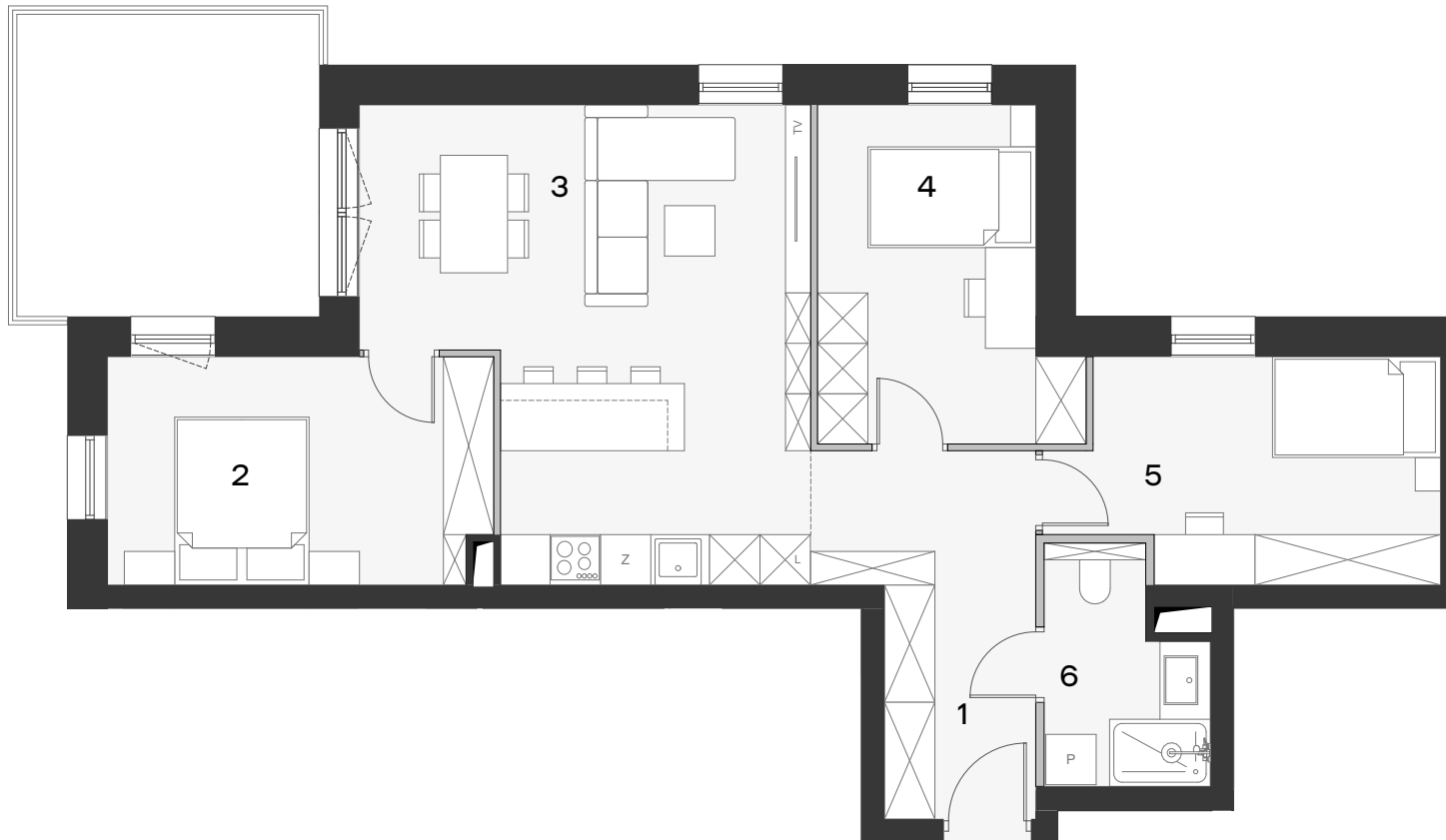


Koncertowa Dolina IV

Czechów, ul. Koncertowa 38a



BUDYNEK	PIĘTRO	MIESZKANIE
B-2	1	46

POWIERZCHNIA
75,05 m²

1. PRZEDPOKÓJ	9,31 m ²
2. SYPIALNIA	12,31 m ²
3. P.DZIENNY+A.KUCH.	26,04 m ²
4. POKÓJ	11,13 m ²
5. POKÓJ	11,42 m ²
6. ŁAZIENKA	4,84 m ²

RAZEM	75,05 m²
BALKON	12,96 m²

Uwaga: Podane na rysunku wymiary oraz powierzchnie pomieszczeń mają charakter projektowy i mogą nieznacznie różnić się od wymiarów i powierzchni w wybudowanym budynku. Urmeblowanie jest tylko wizualizacją i nie stanowi oferty handlowej - ma jedynie charakter poglądowy, przybliżający wielkość mieszkania.