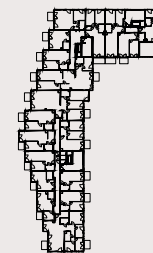


Mieszkanie 54

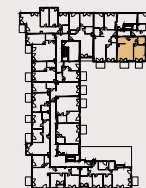
55.90 m²

piętro: 4

pokoje: 2



24



22

1	POKÓJ + ANEKS	23.44 m ²
2	POKÓJ	16.19 m ²
3	ŁAZIENKA	4.72 m ²
4	PRZEDPOKÓJ	11.55 m ²

B	BALKON	4.34 m ²
B	BALKON	3.43 m ²

Przedstawiona aranżacja lokalu jest przykładowa, rysunki w tym zakresie mają charakter poglądowy.