



**WAWEL
SERVICE**

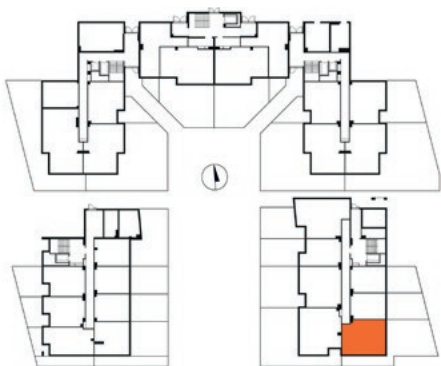
PIASTA PARK IV

ul. Piasta Kołodzieja, Kraków

powierzchnia użytkowa

53,32 m²

pokój dzienny z aneksem	30,68 m ²
pokój	11,66 m ²
łazienka	4,10 m ²
przedpokój	6,88 m ²
ogródek lokatorski	85,10 m ²

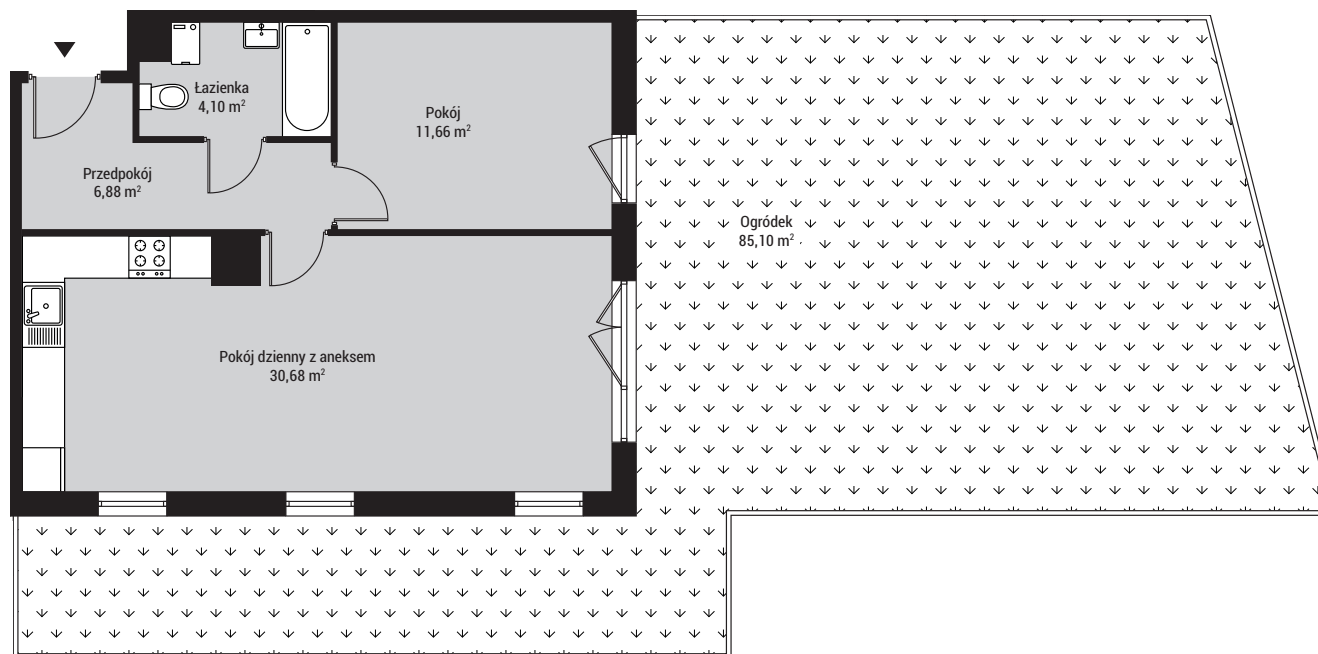


mieszkanie nr

M3

budynek D2

**DWUPOKOJOWE
PARTER**



Biurow sprzedaży

Wawel Service, Pl. Na Groblach 21, Kraków

T: 12 376 72 48

E: sprzedaz@wawel-service.pl

W: wawel-service.pl