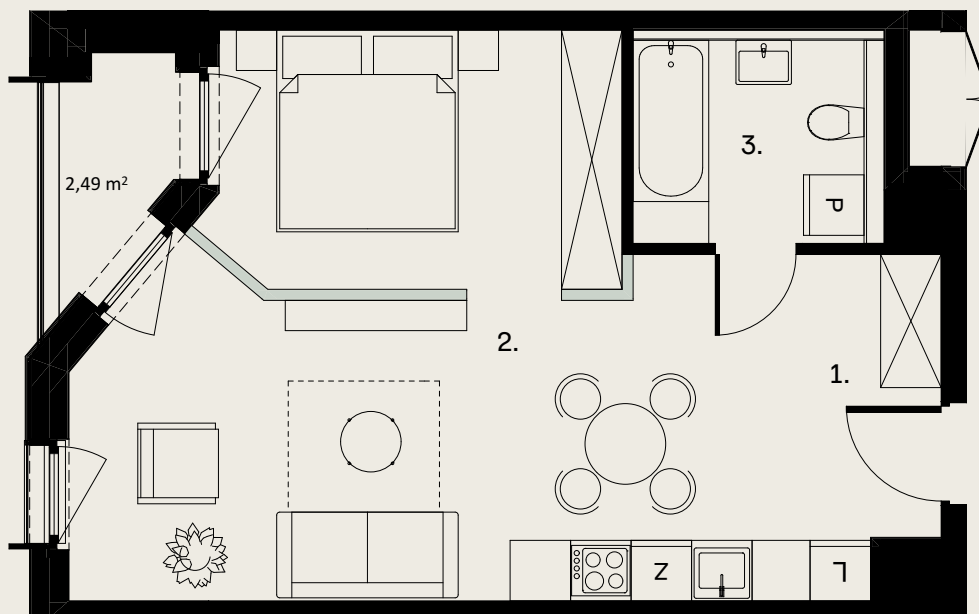


OGRODOWA 12

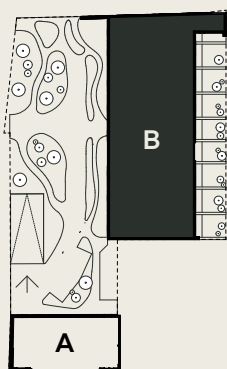


Ściany możliwe do rearanżacji

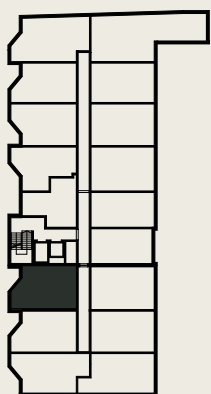
0 1 2 3 4 5 m

APARTAMENT B.1.1

PIĘTRO 1



ul. Ogrodowa



1. Przedpokój	2,73 m ²
2. Salon + aneks	34,57 m ²
3. Łazienka	5,27 m ²

Powierzchnia użytkowa	42,57 m ²
Pow. ścian do rearanżacji	0,45 m ²
Powierzchnia rozliczeniowa	43,02 m²
Loggia	2,49 m ²

Wysokość mieszkania 2,70 m

Zaprojektowano przez biuro architektoniczne EASST Architects

www.ogrodowa12.com



EASST ARCHITECTS

Niniejsza broszura nie stanowi oferty w rozumieniu przepisów Kodeksu Cywilnego. Przedstawione rzuty mają charakter poglądowy. Ostateczna powierzchnia mieszkania może ulec nieznacznej zmianie podczas realizacji.