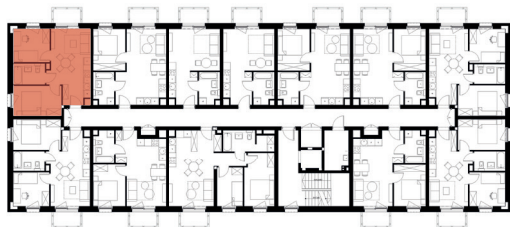


OSIEDLE GWIAZDOWO

UL. KRÓLEWSKA, 62-025 GWIAZDOWO

BUDYNEK F



LOKAL PIĘTRO LICZBA POKOI

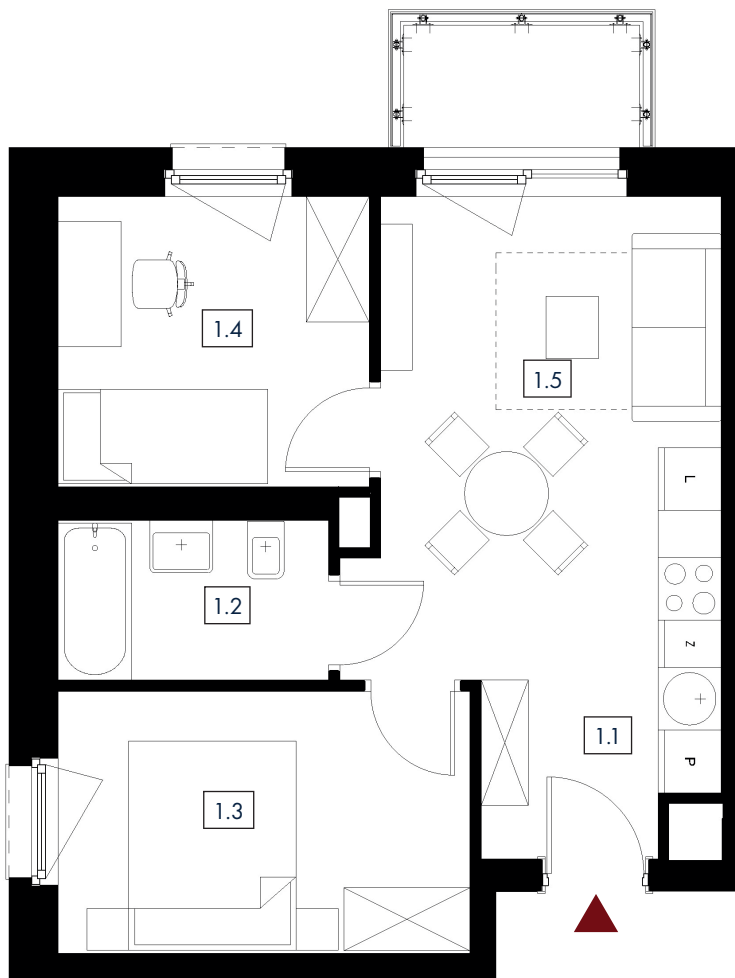
27

2

3

1.1. Korytarz	2,89 m ²
1.2. łazienka	4,48 m ²
1.3. Pokój	9,83 m ²
1.4. Pokój	8,24 m ²
1.5. Salon z aneksem	16,12 m ²

POWIERZCHNIA **41,56 m²**



SOVO Development S.A.
ul. Ogrodowa 12
61-821 Poznań

+48 782 715 417
kontakt@osiedle-gwiazdowo.pl
» www.osiedle-gwiazdowo.pl

Informacje na kartach - wymiary mieszkań oraz ich powierzchnie - mają charakter poglądowy. Mogą w niewielkim stopniu różnić się od wymiarów i powierzchni wybudowanych lokali.

Zarówno zagospodarowanie terenu, jak i elementy znajdujące się w mieszkaniach są wyłącznie wizualizacjami stworzonymi na potrzeby niniejszej prezentacji i nie stanowią oferty handlowej - mają wyłącznie przykładowy charakter, ułatwiający wyobrażenie danego lokalu.