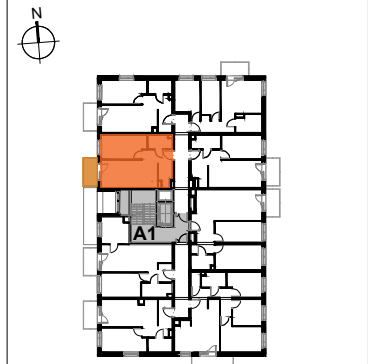


DATA WYDANIA: 2019-02-07  
NR ZMIANY: 02

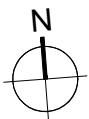
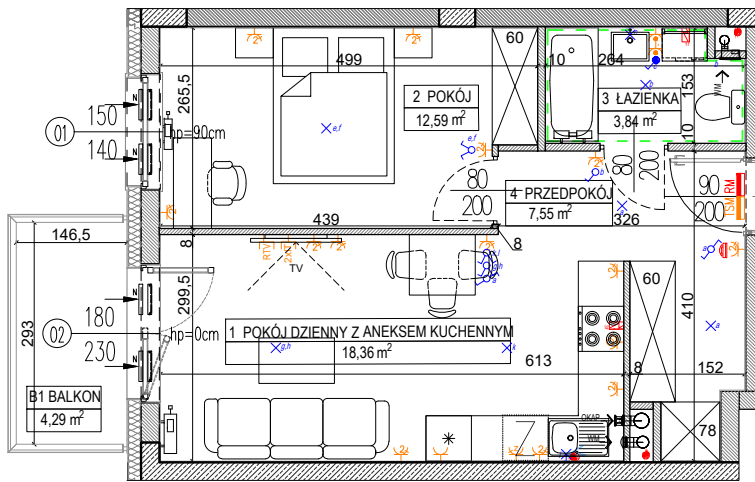
### MIESZKANIE A1.3.M1



LOKALIZACJA BUDYNKU NA DZIAŁCE



USYTUOWANIE MIESZKANIA NA KONDYGNACJI



SKALA 1:100

**OZNACZENIA:**

- |  |                                                                                                 |  |                                              |
|--|-------------------------------------------------------------------------------------------------|--|----------------------------------------------|
|  | Wejście do mieszkania                                                                           |  | Gniazdo wtykowe podwójne                     |
|  | Wysokość parapetu                                                                               |  | Gniazdo wtykowe pojedyncze                   |
|  | Otwór w murze o wymiarach min. 90/207 cm pod drzwi wewnętrzne                                   |  | Gniazdo wtykowe okapu                        |
|  | Grzejnik płytowy                                                                                |  | Gniazdo wtykowe pojedyncze IP44              |
|  | Grzejnik łazienkowy                                                                             |  | Gniazdo wtykowe zmywarki                     |
|  | Wentylacja mechaniczna - wentylator kuchenny / łazienkowy                                       |  | Gniazdo wtykowe natynkowe IP55               |
|  | Wentylacja okapu kuchennego                                                                     |  | Gniazdo RTV-SAT                              |
|  | Nawietrzak okienny                                                                              |  | Gniazdo informatyczne podwójne               |
|  | Podjęście wody zimnej                                                                           |  | Punkt podłączenia trójfazowy                 |
|  | Podjęście wody do podlewania ogródka                                                            |  | Unifon mieszkaniowy                          |
|  | Podjęście wody ciepłej i zimnej                                                                 |  | Łącznik podwójny                             |
|  | Podjęście kanalizacyjne                                                                         |  | Łącznik pojedynczy                           |
|  | Pion kanalizacji sanitarnej                                                                     |  | Łącznik dwubiegunowy z jednym klawiszem      |
|  | Licznik wody do podlewania ogródka                                                              |  | Łącznik schodowy                             |
|  | Rozdzielnica mieszkaniowa podtynkowa                                                            |  | Łącznik pojedynczy IP44                      |
|  | Skrzynka telekomunikacyjna podtynkowa                                                           |  | Łącznik krzyżowy                             |
|  | Rozprowadzenie instalacji wodno-kanalizacyjnej w łazience/wc do realizacji przez nabywcę lokalu |  | Wypust oświetleniowy na suficie              |
|  |                                                                                                 |  | Wypust oświetleniowy na ścianie h=min. 2,25m |
|  |                                                                                                 |  | Łącznik schodowy podwójny                    |
|  |                                                                                                 |  | Kinkiet, moc max. 60W IP 54                  |

**BUDYNEK A, PIĘTRO 3, KLATKA A1, MIESZKANIE 1**

|                                      |                            |
|--------------------------------------|----------------------------|
| 1 POKÓJ DZIENNY Z ANEKSEM            | 18,36 m <sup>2</sup>       |
| 2 POKÓJ                              | 12,59 m <sup>2</sup>       |
| 3 ŁAZIENKA                           | 3,84 m <sup>2</sup>        |
| 4 PRZEDPOKÓJ                         | 7,55 m <sup>2</sup>        |
| <b>POWIERZCHNIA UŻYTKOWA LOKALU:</b> | <b>42,34 m<sup>2</sup></b> |
| B1 BALKON                            | 4,29 m <sup>2</sup>        |

**UWAGI:**  
- metryka lokalu ma charakter poglądowy,  
- na rysunku podano wymiary ścian oraz powierzchnie poszczególnych pomieszczeń w stanie wykończonym, zgodnie ze standardem wykończenia  
- w związku z optymalizacją konstrukcji powierzchnie poszczególnych pomieszczeń mogą ulec zmianie,  
- podana pow. użytkowa balkonu/tarasu liczona jest do pochwytu balustrady balkonowej/tarasowej (nie dotyczy mieszkań na parterze),  
- wysokość instalowania osprzętu od poziomu posadzki:  
gniazda: w pokojach-ok. 30cm, robocze kuchni-ok. 120cm, do urządzeń stacjonarnych w kuchni-ok. 30cm, do okapu-ok. 220cm, przy umywalce w łazience-ok. 120cm, do pralki w łazience-ok. 90cm, wyłączniki oświetlenia-ok. 120cm, unifon-ok. 145cm; zasilanie zmywarki w wodę i odbiór ścieków wykonac z podejść pod zlewozmywakiem.