

Uwagi:

1. Niniejsze dane są poglądowe. Na etapie realizacji prac budowlanych mogą wystąpić nieznaczne różnice w wymiarach lokalu. Pomiarów pod zakup mebli, urządzeń i wyposażenia należy dokonać z natury, po zakończeniu realizacji budynku.

2. Powierzchnie oraz wymiary pomieszczeń zostały podane zgodnie z normą PN-ISO 9836:2015-12. Do powierzchni użytkowej nie jest wliczana powierzchnia pod ściankami działowymi. Wymiary podano do ścian wykończonych wyprawą tynkarską.

3. Elementy aranżacji mieszkania (drzwi wewnętrzne, meble, ceramika sanitarna, sprzęt AGD i RTV) nie stanowią oferty handlowej. Rozmieszczenie mebli jest przykładowe, a rozmieszczenie urządzeń wskazuje lokalizację podejść instalacji.

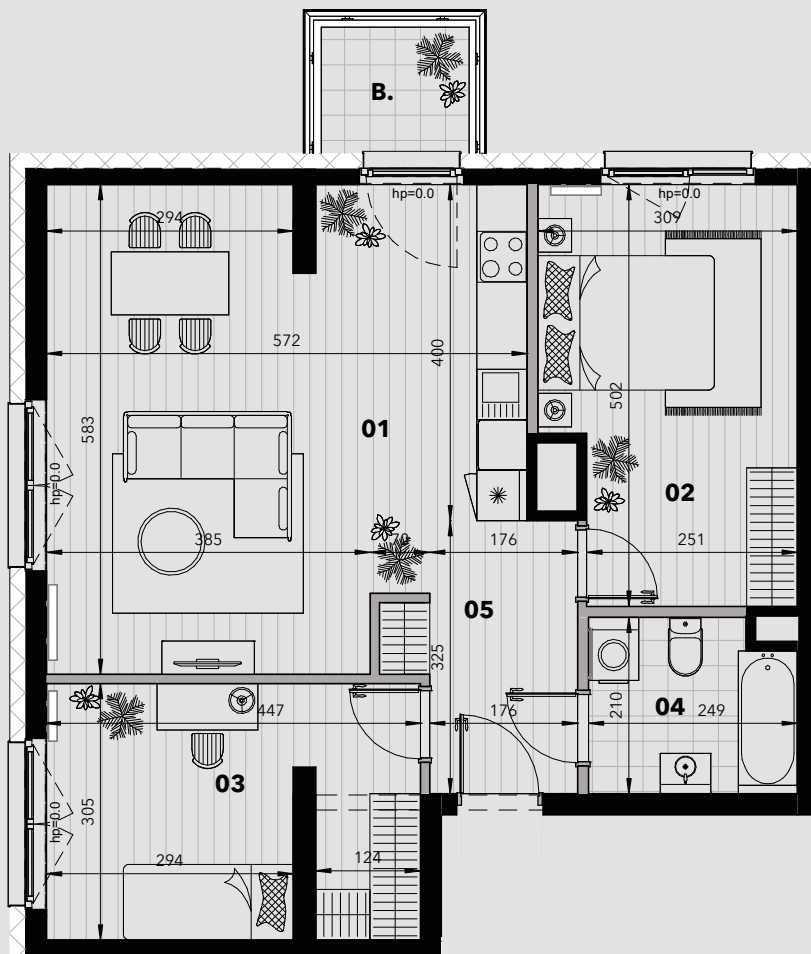
4. W kuchniach, łazienkach oraz WC instalacje sanitarne prowadzone są w warstwach posadzkowych, a w częściach pionowych natynkowo.

5. Lokale wyposażone w wentylację mechaniczną. Nawiew świeżego powietrza poprzez nawiewniki okienne/ścienne.

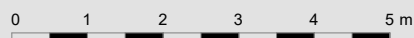
6. Nie dopuszcza się jakichkolwiek ingerencji w konstrukcję, elewację oraz ściany międzylokalowe.

7. Projekt chroniony prawem autorskim. Nie przeznaczony do celów wykonawczych.

8. W mieszkaniach przewiduje się ogrzewanie grzejnikowe. Rozmieszczenie grzejników zgodnie z Projektem Wykonawczym.



- Ściany konstrukcyjne i nierozbieralne
- Ściany działowe
- Okno - górna kwatera rozwieralno-uchylna, dolna kwatera fix
- Okno - górna kwatera rozwieralno-uchylna, bok i dolna kwatera fix
- Okno balkonowe/tarasowe rozwieralno-uchylne
- Podciąg



Marcelińska 18¹

Investycja polegająca na budowie dwóch budynków mieszkalno-usługowych z parkingiem podziemnym i infrastrukturą techniczną w Poznaniu przy ul. Marcelejskiej 18.

MIESZKANIE NR: B2-12 1 PIĘTRO, 3 POKOJE

NR	NAZWA POMIESZCZENIA	POW.
01	salon+aneks	30.26 m ²
02	sypialnia	14.29 m ²
03	sypialnia	13.02 m ²
04	łazienka	4.97 m ²
05	hol	6.23 m ²
Powierzchnia użytkowa:		68.77 m²
Powierzchnia pod ściankami działowymi		1.85 m ²
Powierzchnia całkowita w świetle tynku		70.62 m ²
Powierzchnia balkonu B.		2.64 m ²

