

miasto nowej generacji

PORT PRASKI

PORT PRASKI

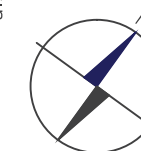
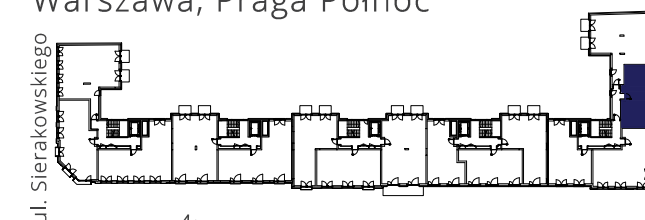
Spółka z ograniczoną odpowiedzialnością S.K.A.

ul. Krowia 6, 03-711 Warszawa

T: +48 22 288 50 85 www.portpraski.pl

**BUDYNEK MIESZKALNY
WIELORODZINNY Z USŁUGAMI**

ul. Sierakowskiego
Warszawa, Praga Północ

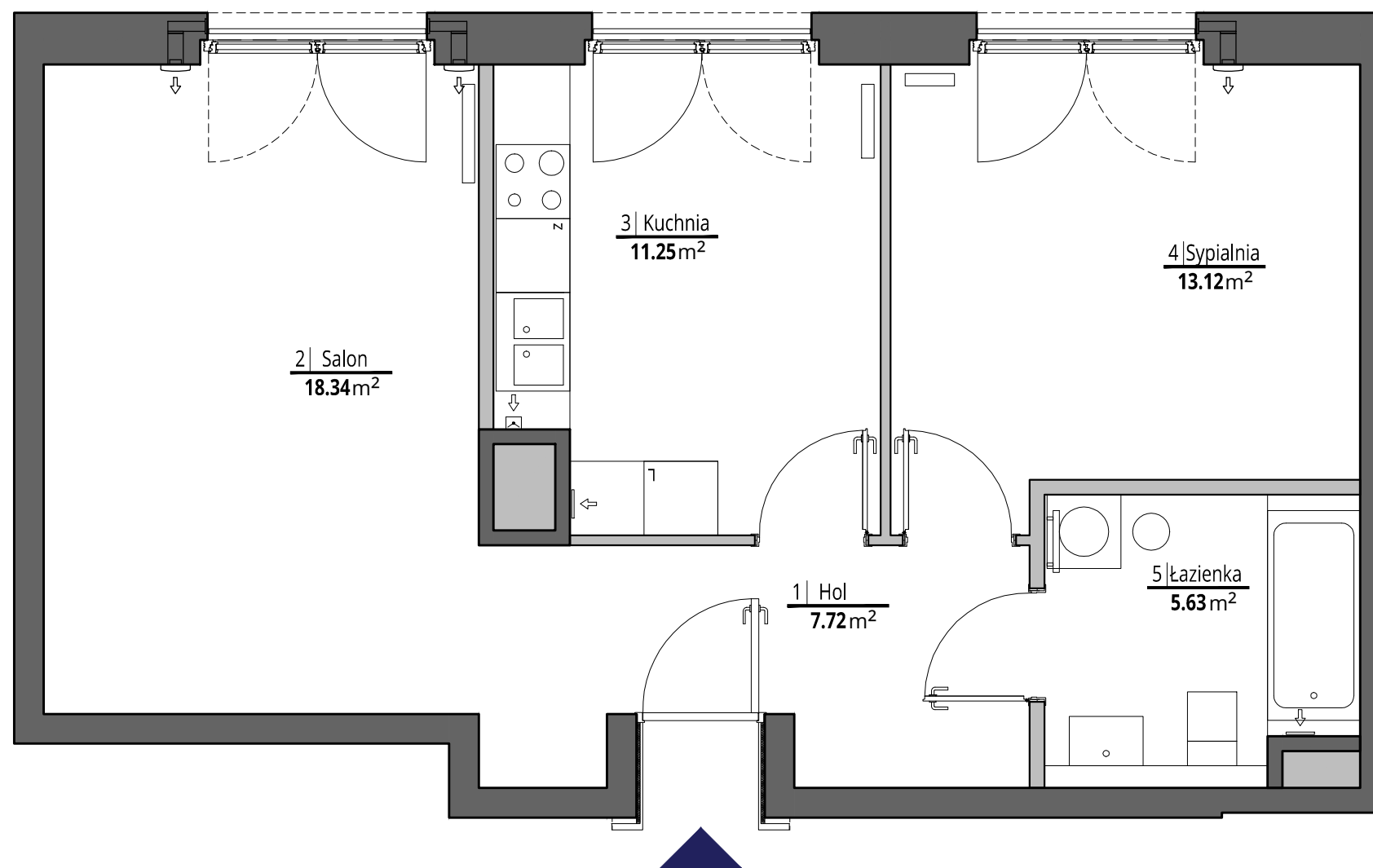


MIESZKANIE NR 68

KLATKA	E
PIĘTRO	2
LICZBA POKOI	2

1. HOL	7,72 m ²
2. SALON	18,34 m ²
3. KUCHNIA	11,25 m ²
4. SYPIALNIA	13,12 m ²
5. ŁAZIENKA	5,63 m ²

POWIERZCHNIA MIESZKANIA: 56,06 m²



skala 1:50

0 1m 2m 3m 4m 5m

ściany działowe
ściany konstrukcyjne i kominy

UWAGI

Wszystkie powierzchnie podano na podstawie projektu wykonawczego w oparciu o par. 11 ust. 2 lit. b) Rozporządzenia Ministra Transportu Budownictwa i Gospodarki Morskiej z dnia 25 kwietnia 2012 r. w sprawie szczegółowego zakresu i formy projektu budowlanego. Rozmieszczenie wyposażenia nie stanowi zobowiązania umownego i służy do przykładowej prezentacji graficznej

MACIEJ KURYŁOWICZ - ARCHITEKT

ARCHITEKTURA - PLANOWANIE - PROJECT MANAGEMENT

ul. Chmielna 4 m 8
00-020 Warszawa
www.apakurylowicz.pl