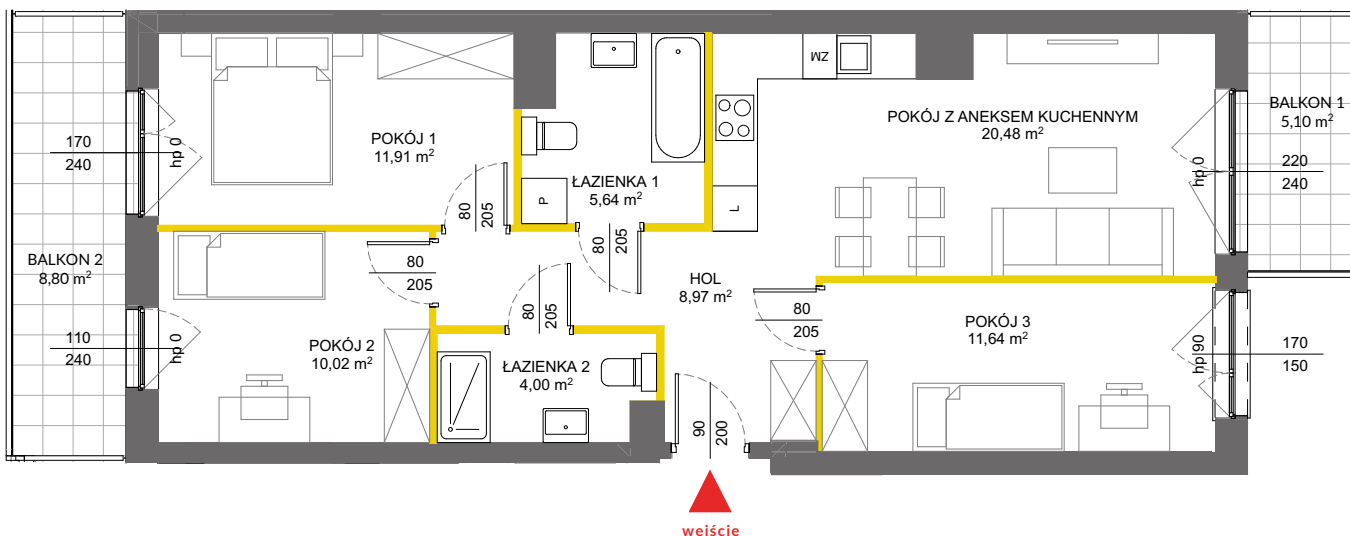




data sporządzenia karty 01.10.2021

**LOKAL NR 140**

PIĘTRO	4
POW. UŻYTKOWA	74,94 m <sup>2</sup>
POKOJE	4
KLATKA	4



HOL	8,97 m <sup>2</sup>
POKÓJ Z ANEKSEM KUCHENNYM	20,48 m <sup>2</sup>
POKÓJ 1	11,91 m <sup>2</sup>
POKÓJ 2	10,02 m <sup>2</sup>
POKÓJ 3	11,64 m <sup>2</sup>
ŁAZIENKA 1	5,64 m <sup>2</sup>
ŁAZIENKA 2	4,00 m <sup>2</sup>

BALKON 1	5,10 m <sup>2</sup>
BALKON 2	8,80 m <sup>2</sup>

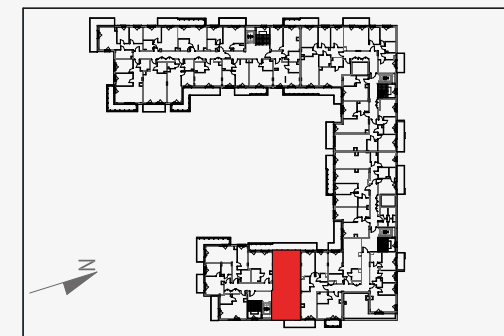
POWIERZCHNIA POD ŚCIANKAMI DZIAŁOWYMI NADAJĄCYMI SIĘ DO DEMONTAŻU	2,28 m <sup>2</sup>
---	---------------------

**LEGENDA:**

- ścianki działowe nadające się do demontażu
- ścianki obudowy pionów instalacyjnych



**POŁOŻENIE LOKALU W BUDYNKU**



MIESZKANIE POWTARZALNE: 132

Adres inwestycji: Warszawa, ul. Łopuszańska 51

BIURO SPRZEDAŻY

☎ 22 228 66 80

Na podstawie art. 26 ustawy z dnia 13 lutego 2020 roku o zmianie ustawy - Prawo budowlane oraz niektórych innych ustaw, dokumentacja projektowa została sporządzona w oparciu o przepisy w brzmieniu obowiązującym do dnia 19 września 2020 roku, w konsekwencji czego pomiar powierzchni dokonany został według Polskiej Normy PN-ISO 9836:1997. Powierzchnię użytkową wskazano w stanie wykończonym, z uwzględnieniem tynków. Wymiary liniowe pomieszczeń podano w ścianach bez tynków. Do powierzchni użytkowej wlicza się powierzchnię pod ścianami działowymi nadającymi się do demontażu. Instalacja wodna i kanalizacyjna doprowadzona do kuchni, łazienki i WC, zakończona korkami, nie schowana w ścianach. Rozprowadzenie instalacji pod przybory leży po stronie nabywcy. Meble, biały montaż oraz drzwi wewnętrzne nie stanowią elementu wyposażenia lokalu. Deweloper zastrzega sobie możliwość wprowadzenia niewielkich zmian w dalszym etapie inwestycji. Aranżacja lokalu przedstawiona na rysunku jest przykładowa.