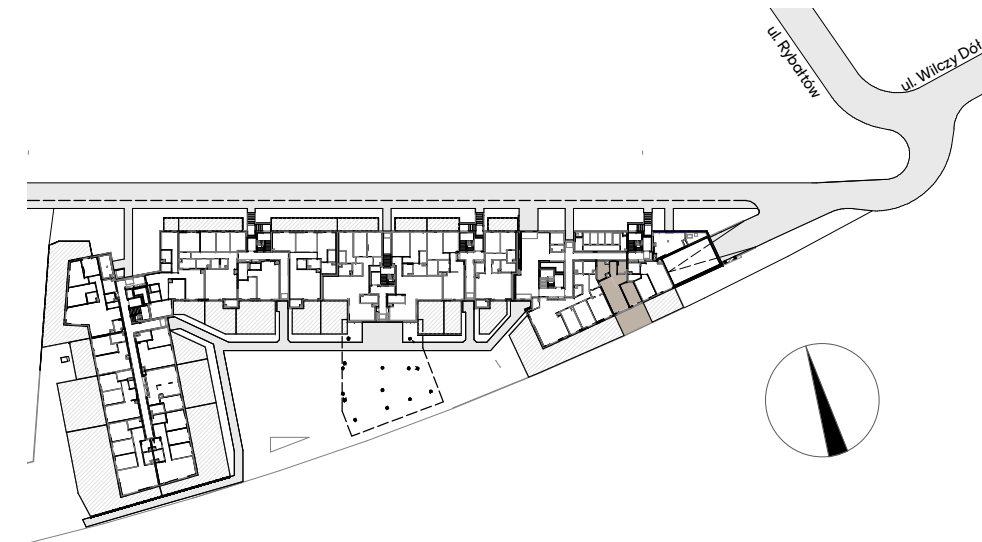
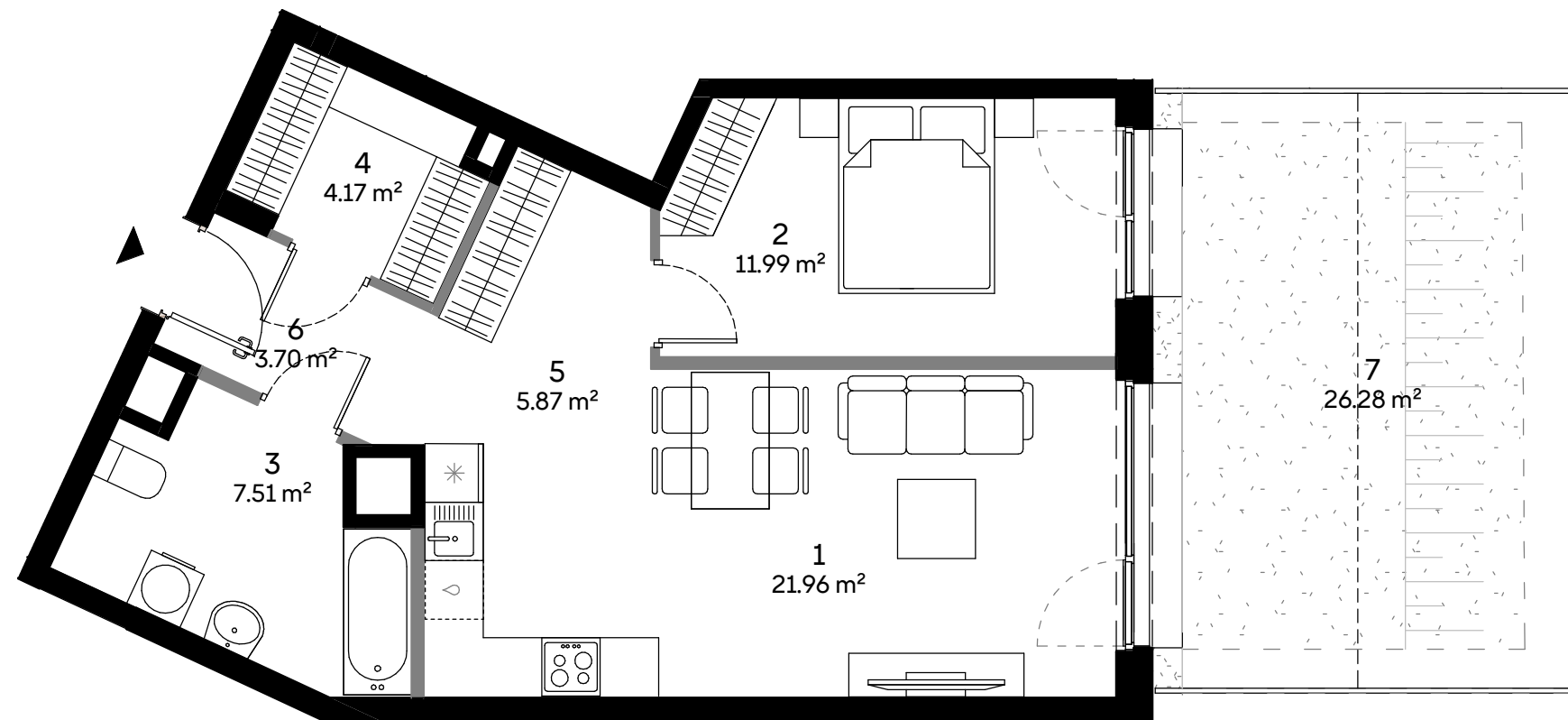


SOLEN KABATY

SKANSKA



Nr roboczy	A0002
Klatka	A
Piętro	0

Zestawienie pomieszczeń		
nr pom.	nazwa	pow.
1	Pokój dzienny z aneksem	21.96 m ²
2	Sypialnia	11.99 m ²
3	Łazienka	7.51 m ²
4	Garderoba	4.17 m ²
5	Korytarz	5.87 m ²
6	Hol	3.70 m ²

Suma	55.20 m ²
Powierzchnia netto mieszkania	56.58 m ²

7	Ogródek	26.28 m ²
---	---------	----------------------

A0002, PARTER

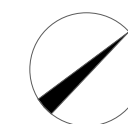
Biuro sprzedaży mieszkań
Skanska
mieszkaj@skanska.pl
mieszkaj.skanska.pl

Telefon
+48 22 509 99 99

Uwaga:
Urządzenia sanitarne i kuchenne, meble, drzwi wewnątrzlokalowe oraz materiały wykończeniowe podłóg nie stanowią wyposażenia lokali mieszkalnych. Rozmieszczenie wyposażenia przedstawiono jako przykładowe. Powierzchnie wyliczono zgodnie z normą PN-ISO 9836. Podane powierzchnie mogą ulec niewielkim zmianom, rzeczywiste zostaną określone w dokumentacji powykonawczej na podstawie pomiarów dokonanych zgodnie z obowiązującymi przepisami. Powierzchnia netto mieszkania uwzględnia powierzchnie zajmowane przez ściany działowe.

Legenda:

- ściany z możliwością modyfikacji
- ściany bez możliwości modyfikacji
- ściany w gestii klienta
- obrys zieleni niskiej / żywopotu
- ogrodzenie ogródków lokatorskich
- obrys balkonu
- instalacje osiedlowe
- skarpa



Kulczyński Architekt



ul. Zgoda 4 lok. 2, 00-018 Warszawa