



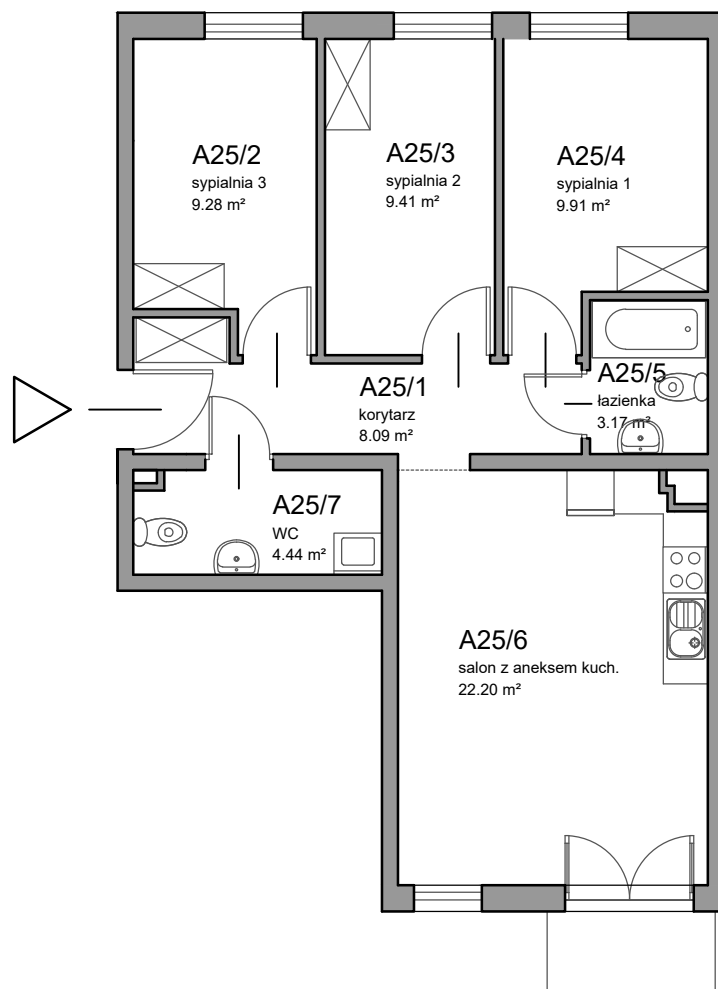
OSIEDLE HOKEJOWA 3

II etap

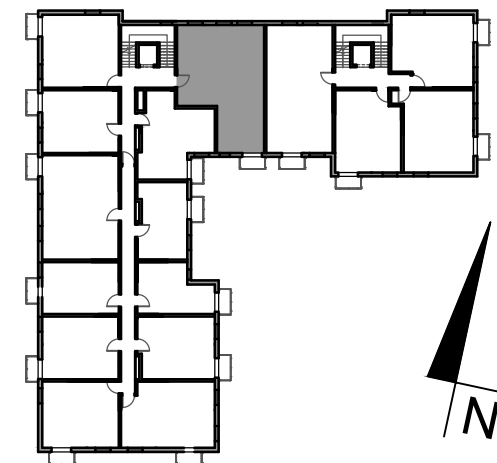
mieszkanie A25 66,50 m²

powierzchnia użytkowa lokalu zgodna z normą PN-ISO 9836:1997

II piętro 4 pokoje



A25		
1	korytarz	8,09
2	sypialnia 3	9,28
3	sypialnia 2	9,41
4	sypialnia 1	9,91
5	WC	4,44
6	salon z aneksem	22,20
7	łazienka	3,17
RAZEM		66,50



UWAGI

Elementy mogące ulec niewielkim zmianom:

- powierzchnie i wymiary pomieszczeń
- rozkład i wielkość okien
- wielkość drzwi wewnątrz-lokalowych
- wielkość kanałów
- lokalizacja podłączeń urządzeń
- wymiary i lokalizacja grzejników c.o.

Podłoga pod posadzki - jastrych cementowy zatarty na gładko o wytrzymałości standardowej, tj. przystosowany do układania posadzek z płytek ceramicznych, klepki, paneli podłogowych w technologii pływającej.

Przy wykonywaniu innego rodzaju posadzek np. z desek (klepki o niestandardowych wymiarach), podłoga może wymagać specjalnego wzmocnienia do wykonania we własnym zakresie przez Nabywcę.

Wymiary pomieszczeń podano w stanie surowym bez tynków.

Powierzchnię pomieszczeń podano z uwzględnieniem tynków i okładzin wg PN-ISO 9836:1997

Lokal bez wyposażenia w wewnętrzną stolarkę drzwiową i elementy białego montażu.