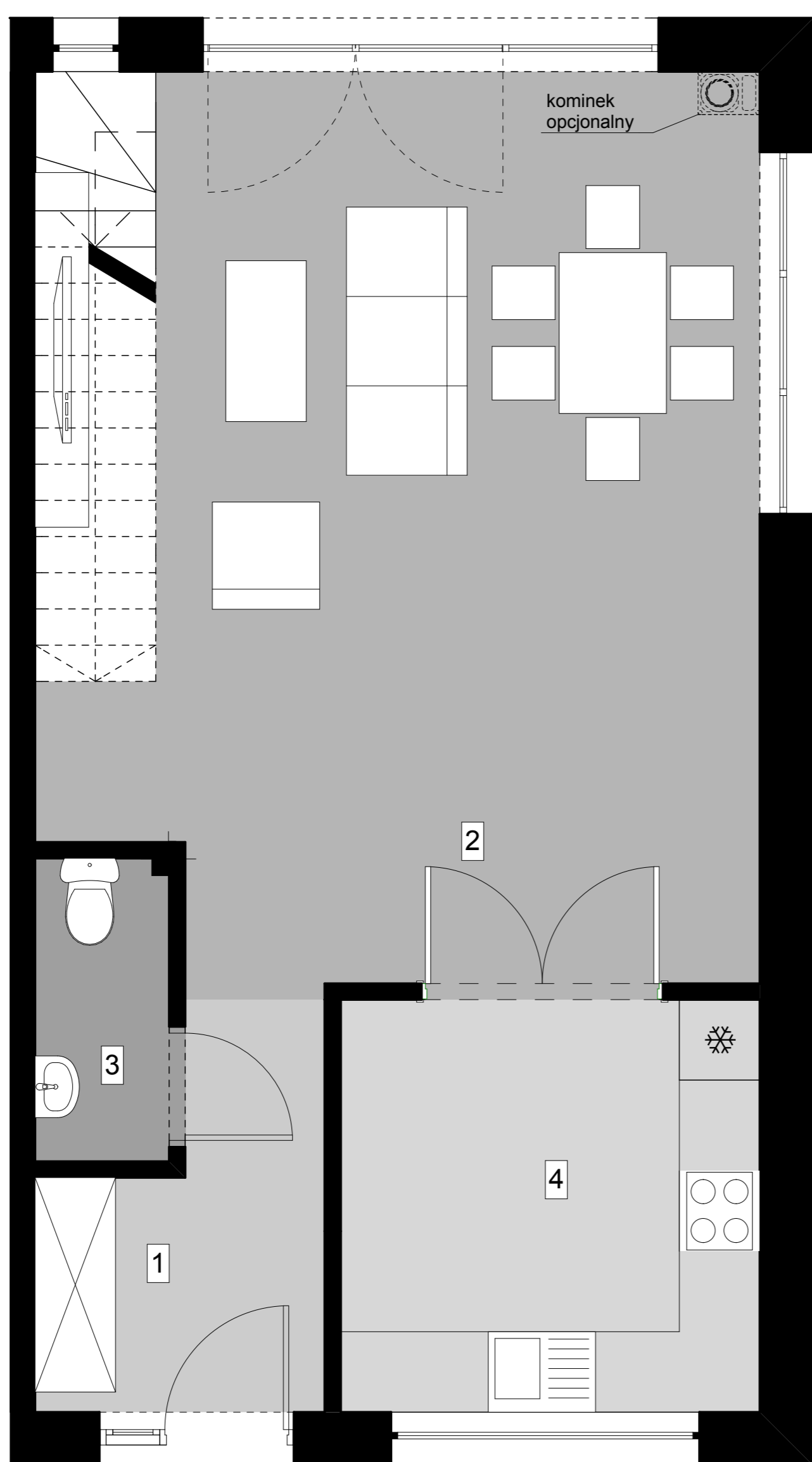


OSIEDLE MIESZKANIOWE GŁUCHOWO

TYP 1, LOKAL 2

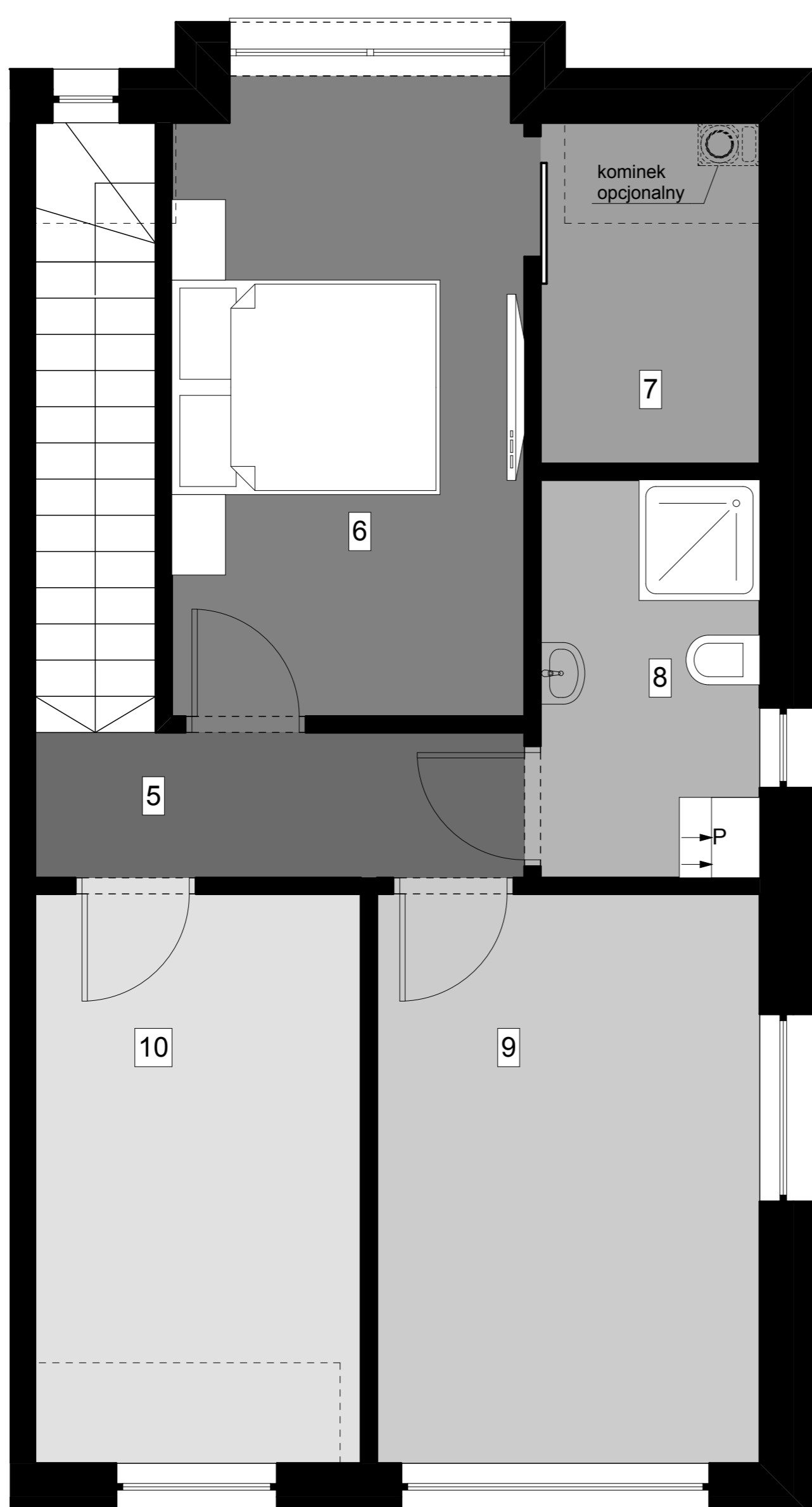
RZUT PARTERU



MIESZKANIE 2

| POMIESZCZENIE | | POWIERZCHNIA UŻYTKOWA |
|---------------|-----------|---------------------------|
| 2.1 | WIATROŁAP | 5,00m ² |
| 2.2 | SALON | 32,58m ² |
| 2.3 | TOALETA | 2,16m ² |
| 2.4 | KUCHNIA | 9,43m ² |
| RAZEM | | 49,17m² |

RZUT PIĘTRA



MIESZKANIE 2

| POMIESZCZENIE | | POWIERZCHNIA UŻYTKOWA |
|------------------------------|---------------------------|---------------------------|
| 2.5 | KOMUNIKACJA | 7,77m ² |
| 2.6 | SYPIALNIA | 12,23m ² |
| 2.7 | GARDEROBA | 3,51m ² |
| 2.8 | ŁAZIENKA | 4,72m ² |
| 2.9 | POMIESZCZENIE GOSPODARCZE | 11,91m ² |
| 2.10 | SIŁOWNIA | 9,17m ² |
| RAZEM | | 49,31m² |
| MIESZKANIE 2 ŁĄCZNIE: | | 98,48m² |