

PROJEKTANT :



PRACOWNIA PROJEKTOWA  
Danuta Jaroszyńska-Ziach

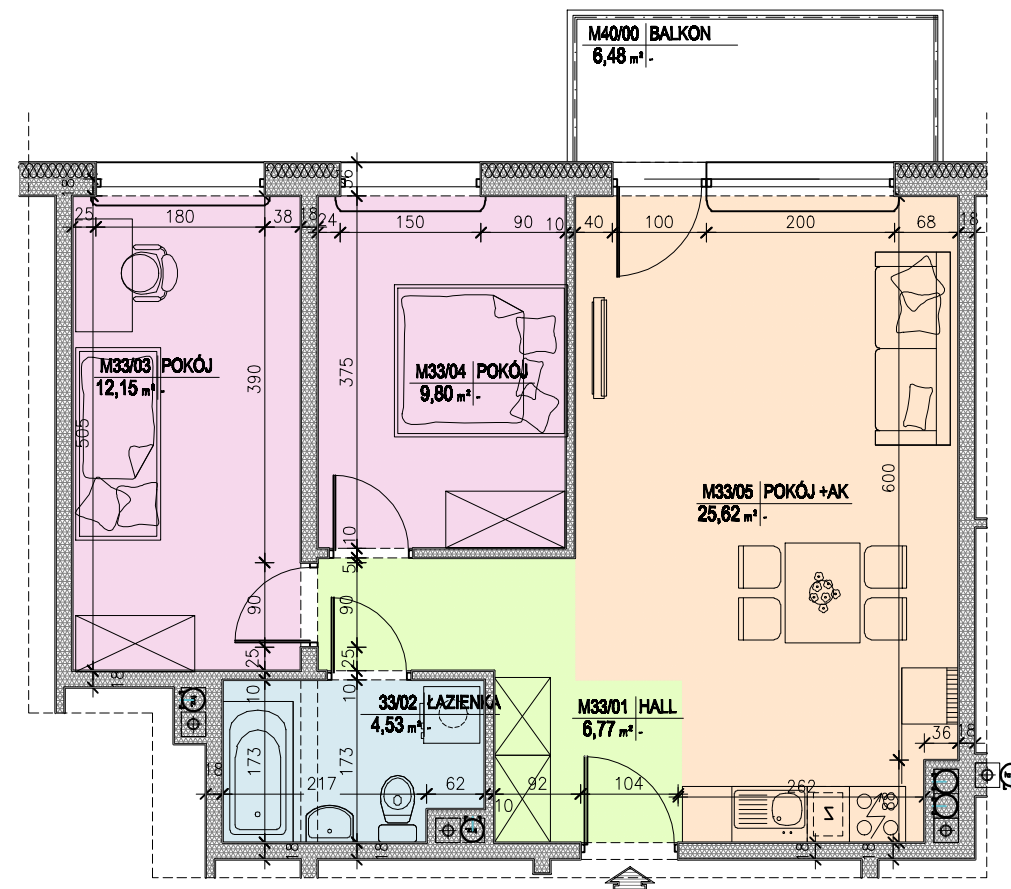
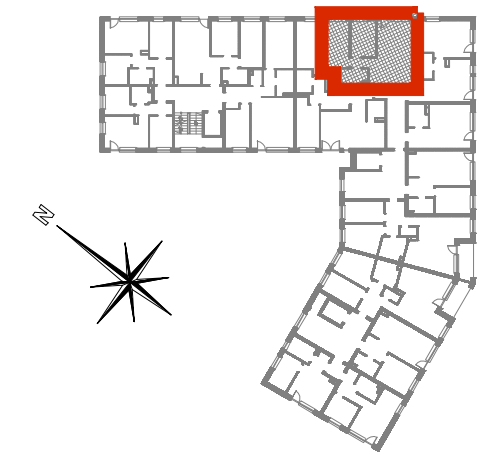
INWESTOR :



Budynek mieszkalny wielorodzinny wraz  
z garażem podziemnym  
ul. Siemienowicza, Kraków - Podgórze



LOKALIZACJA MIESZKANIA:  
II PIĘTRO



<b>M33</b>	<b>3P+AK</b>	<b>BALKON</b>
	<b>58,87 m<sup>2</sup></b>	<b>6,48 m<sup>2</sup></b>

II PIĘTRO LOKAL MIESZKALNY M33

nr pom.	nazwa pomieszczenia	pow. wg normy PN-ISO 9836:1997 m <sup>2</sup>
1	Hall	6,77
2	Łazienka	4,53
3	Pokój	12,15
4	Pokój	9,80
5	Pokój + Aneks Kuch.	25,62
	<b>RAZEM</b>	<b>58,87</b>
	balkon	6,48

Uwaga:  
Aranżacja mieszkania przedstawiona na rysunku jest przykładowa.  
Powierzchnie pomieszczeń mogą ulec zmianie.  
Przedstawione plany nie stanowią oferty handlowej w rozumieniu Prawa Cywilnego.  
Ostateczne wymiary zostaną podane w dokumentacji powykonawczej.

