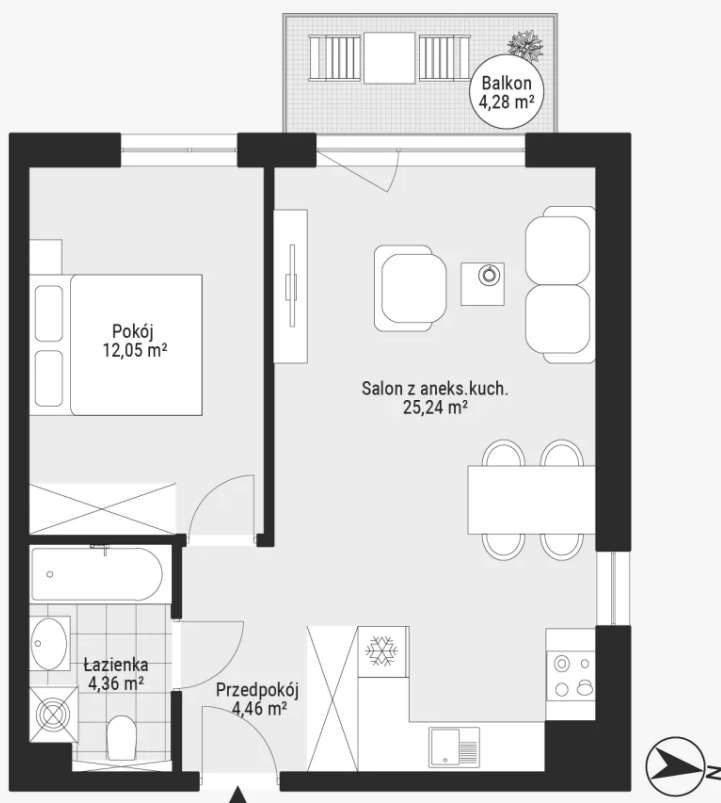
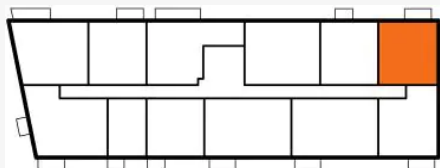




NA KOSZUTCE



#### PLAN BUDYNKU



Przykładowa treść. Prezentowane rzuty zostały przedstawione w celu zaprezentowania rozkładu funkcjonalnego pomieszczeń i należy je traktować poglądowo. Ostateczne wymiary zostaną określone podczas pomiarów powykonawczych i mogą się różnić w porównaniu do przedstawionej wersji przykładowej.

# D14

MIESZKANIE

## 46.11 m<sup>2</sup>

POWIERZCHNIA

## 4.28 m<sup>2</sup>

POWIERZCHNIA DODATKOWA

# 1

PIĘTRO

# 2

POKOJE

# D

BUDYNEK

MIESZKANIE

# D14



#### POWIERZCHNIE:

1. pokój z aneksem kuchennym	25,24 m <sup>2</sup>
2. pokój 1	12,05 m <sup>2</sup>
3. łazienka	4,36 m <sup>2</sup>
4. przedpokój	4,46 m <sup>2</sup>

SUMA:	46.11 m <sup>2</sup>
1. balkon	4,28 m <sup>2</sup>



Biuro Sprzedaży

ul Słoneczna 1, 40-135 Katowice

324416148 | [wawel-service.pl](http://wawel-service.pl)

[katowice@wawel-service.pl](mailto:katowice@wawel-service.pl)