

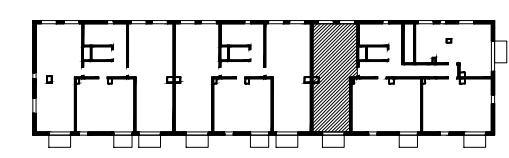
INWESTOR:
 APM MARYSIN IV sp. z o.o.
 ul. Bartycka 85 lokal U1
 00-716 Warszawa

INWESTYCJA:
 ZESPÓŁ DWÓCH BUDYNKÓW
 MIESZKALNYCH Z GARAŻAMI PODZIEMNYMI
 W WARSZAWIE, W DZIELNICY WAWER,
 DZ.EW.NR 38/5 i 38/6 Z OBR. 3-07-15



ETAP IV

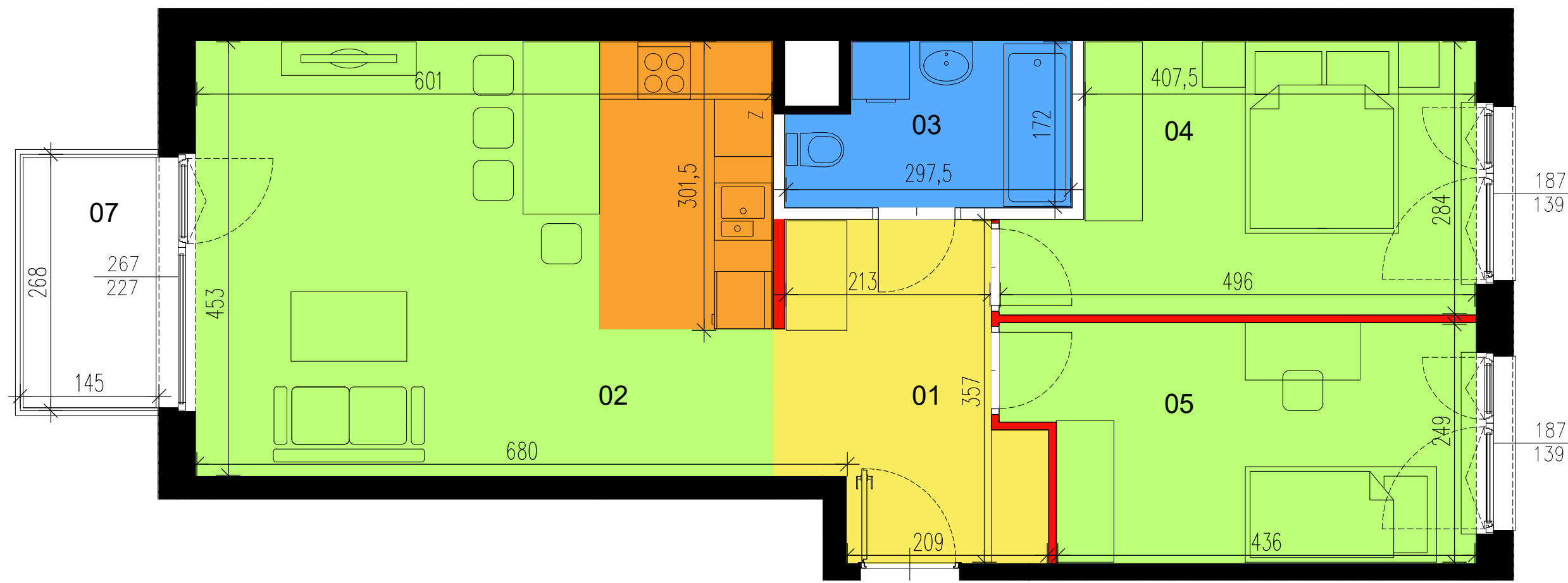
LOKALIZACJA MIESZKANIA W BUDYNKU:



BUDYNEK	A
NUMER MIESZKANIA	55
PIĘTRO	+4
LICZBA POKOI	3
POWIERZCHNIA UŻYTKOWA	64,95 m ²

01. HOL	6,87 m ²
02. POKÓJ DZIENNY Z AN. KUCHENNYM	28,42 m ²
03. ŁAZIENKA	4,59 m ²
04. SYPIALNIA 1	12,43 m ²
05. SYPIALNIA 2	11,46 m ²
06. POWIERZCHNIA ŚCIAN DZIAŁOWYCH*	1,18 m ²
07. BALKON	3,89 m ²

* Powierzchnia ścianek działowych nadających się do demontażu wg przykładowej aranżacji przedstawionej na rysunku



SKALA 1:50 (przy wydruku w formacie A3)

KIERUNEK PÓŁNOCY: 	UWAGI: 1. Powierzchnie pomieszczeń oraz wymiary podano z uwzględnieniem tynków. 2. Powierzchnia użytkowa lokalu liczona zgodnie z zasadami zawartymi w Polskiej Normie PN-ISO 9836: 1997. Do powierzchni użytkowej lokalu wlicza się powierzchnię elementów nadających się do demontażu (rury, kanały, ścianki działowe). Nie są wliczane powierzchnie otworów na drzwi i okna, nisze w elementach zamykających oraz ściany nienadające się do demontażu. 3. Rysunek opracowano na podstawie projektu wykonawczego.	LEGENDA: 	DATA: LISTOPAD 2019 PROJEKTANT: Kruszewski Architekci Sp. z o.o. ul. Rakowiecka 45/11 02-528 Warszawa
	4. Powierzchnie i wymiary mogą ulec niewielkim zmianom wynikającym z realizacji obiektu. 5. Wysokość pomieszczeń od szlichty do powierzchni wykończonego sufitu wynosi nie mniej niż 265cm. 6. Przedstawiona na rzucie aranżacja lokalu mieszkalnego ma charakter przykładowy. Rozmieszczenie urządzeń sanitarnych i kuchennych może ulec zmianie. 7. Drzwi wewnętrzne, meble, urządzenia sanitarne i kuchenne nie stanowią elementu wyposażenia lokalu mieszkalnego. 8. Na rysunku nie pokazano rozprawadzeń instalacyjnych.	Wymiary okna szer./wys. Drzwi wejściowe do mieszkania	