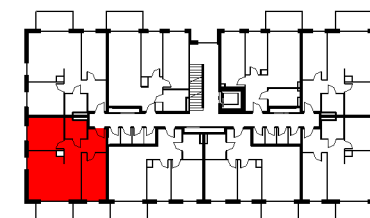


### PLAN SYTUACYJNY



### PLAN OSIEDLA



### LEGENDA:

- Ściana konstrukcyjna
- Ściana szachtu
- Ściana z możliwością zmiany lokalizacji
- Ściana działowa nadająca się do demontażu
- ⊗ Wpust oświetleniowy
- ⊗ Wpust oświetleniowy ścienny (kinkiet)
- ⊗ Łącznik jednobiegunowy
- ⊗ Łącznik jednobiegunowy podwójny
- ⊗ Łącznik schodowy
- ⊗ Pojedyncze gniazdo hermetyczne IP44
- ⊗ 2 x pojedyncze gniazdo hermetyczne IP44, we wspólnej ramce, IP44
- ⊗ Pojedyncze gniazdo IP20
- ⊗ Podwójne gniazdo IP20
- ⊗ Gniazdo łódźki, montaż na wysokości 20 cm, w osi łódźki
- ⊗ Gniazdo zmywarki, montaż na wysokości 110cm, w osi pralki IP44
- ⊗ Gniazdo pralki, montaż na wysokości 110cm, w osi pralki IP44
- ⊗ Gniazdo zewnętrzne natynkowe IP44
- ⊗ Gniazdo okapu, montaż na wysokości 230cm, odsunięcie 20 cm względem osi kucharki
- ⊗ Wypust kablowy zak. - puszką 230V
- ⊗ Wypust kablowy 400V zak. - puszką
- ⊗ Punkt elektryczno-logiczny: 1x GNRTV/SAT, 3x GN 230V, 2x RJ45
- ⊗ Miejsca szyna wyrównawcza (zmywarka, łazienka)
- ⊗ Domofon, montaż na wysokości 1,5m
- Tablica mieszkaniowa (TM- cz. elektryczna, TT- cz. teleteleczna)

NINIEJSZE DANE SĄ POGŁĄDOWE I MOGĄ ODDIEGAĆ OD OSTATECZNEGO PROJEKTU REALIZACYJNEGO

# KLESZCZEWO PARK



LOKAL: K6/22  
 TYP: 3PA  
 KONDYGNACJA: PIĘTRO II  
 BUDYNEK: ETAP III - BUDYNEK 3

K6/22	
1. Hol	6.9
2. Pokój z aneksem	24.28
3. Pokój	11.3
4. Pokój	11.02
5. Łazienka	4.14
<b>POWIERZCHNIA POMIESZCZEŃ</b>	<b>57.64 m<sup>2</sup></b>

POWIERZCHNIA POD ŚCIANKAMI NADAJĄCYMI SIĘ DO DEMONTAŻU 0.93 m<sup>2</sup>

**POW. UŻYTKOWA MIESZKAŃ 58.57 m<sup>2</sup>**

BALKON 6.12 m<sup>2</sup>

Powierzchnie obliczono według normy PN-ISO 9836

INWESTOR



Agrobex Sp. z o.o.  
 Biuro Sprzedaży Mieszkań  
 ul. Kochanowskiego 7, 60-845 Poznań  
 tel. 61 84 64 060, www.agrobex.pl  
 mieszkania@agrobex.pl

BIURO PROJEKTOWE

## Kostka & Kurka ARCHITEKCI

Kostka & Kurka Sp. z o.o. Architekci  
 ul. Wojska Polskiego 45/1, 60-624  
 tel. 61 656 77 51, www.kostka-kurka.pl

