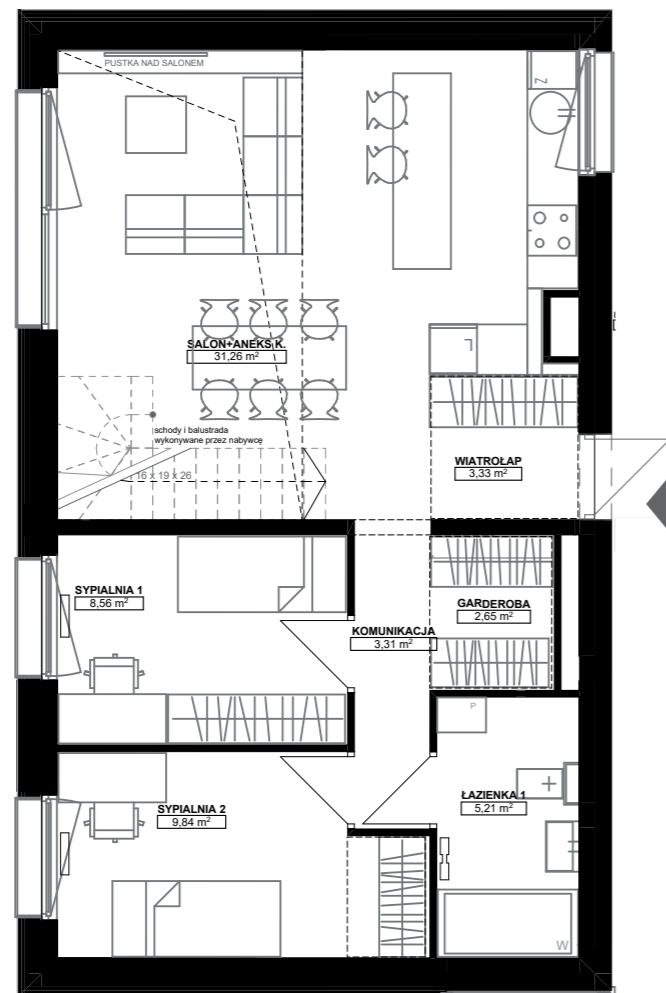
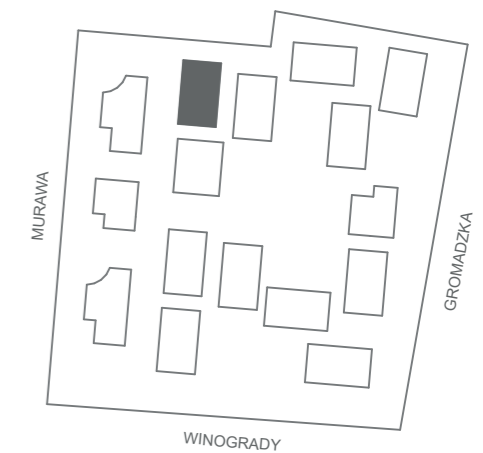
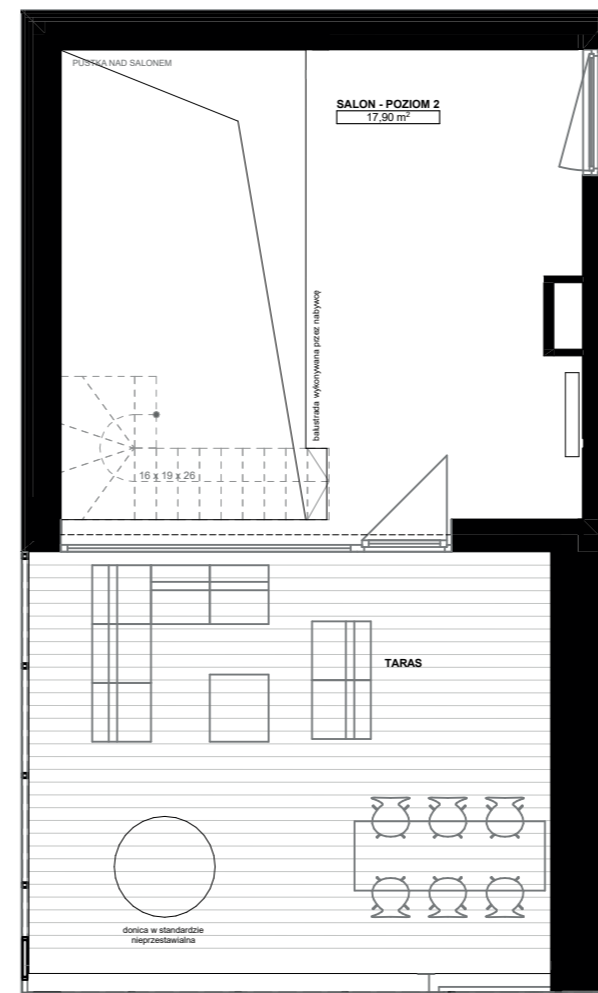


murawa 2

ZESPÓŁ 16 BUDYNKÓW MIESZKALNYCH
JEDNORODZINNYCH (DWULOKALOWYCH)
W ZABUDOWIE WOLNOSTOJĄCEJ



POZIOM 1



POZIOM 2

LOKAL 10A/2

| | |
|-----------------------------------|----------------------|
| WIATROŁAP | 3,33 m ² |
| SALON + ANEKS KUCHENNY (POZIOM 1) | 31,26 m ² |
| SALON (POZIOM 2) | 17,90 m ² |
| ŁAZIENKA | 5,21 m ² |
| SYPIALNIA 1 | 8,56 m ² |
| SYPIALNIA 2 | 9,84 m ² |
| KOMUNIKACJA | 3,31 m ² |
| GARDEROBA | 2,65 m ² |

SUMA POWIERZCHNI 82,06 m²

TARAS 32,57 m²



OPIS LOKALU

10A/2 to mieszkanie 3-pokojowe zlokalizowane na 2 piętrze, z wejściem bezpośrednio z zewnętrznej indywidualnej klatki schodowej. Łączna powierzchnia lokalu wynosi **82,06 m²**. Mieszkanie posiada ciekawy układ salonu podzielonego na dwa poziomy – z pokoju zlokalizowanego na poziomie drugim wyjść można na przestronny taras.

Salon na poziomie pierwszym ma wysokość dwóch kondygnacji, co pozwala na zaaranżowanie atrakcyjnej antresoli na drugim poziomie jako dodatkowej sypialni, gabinetu, czy strefy wypoczynku. Niewątpliwym atutem mieszkania jest **przestronny taras z ekspozycją południowo-zachodnią o powierzchni ok. 32 m²**. Taras wykończony zostanie thermodrewnem, zaplanowano na nim także donicę wypełnioną zielenią.

Miejsca postojowe w cenie lokalu: do mieszkania przynależą dwa miejsca postojowe w indywidualnym, naziemnym garażu.

Oferujemy **wysoki standard wykończenia** obejmujący m.in.:

- stolarkę okienną drewnianą, trzyszybową,
- ogrzewanie podłogowe w pokoju dziennym z aneksem oraz łazience,
- zewnętrzną windę,
- okna pokoi na poziomie pierwszym wyposażone w aluminiowe żaluzje fasadowe sterowane elektrycznie,
- taras wykończony thermodrewnem z donicą wypełnioną zielenią,
- oryginalną elewację budynku wykonaną z blachy falistej perforowanej w kolorze jasnoszarym oraz tynku.