

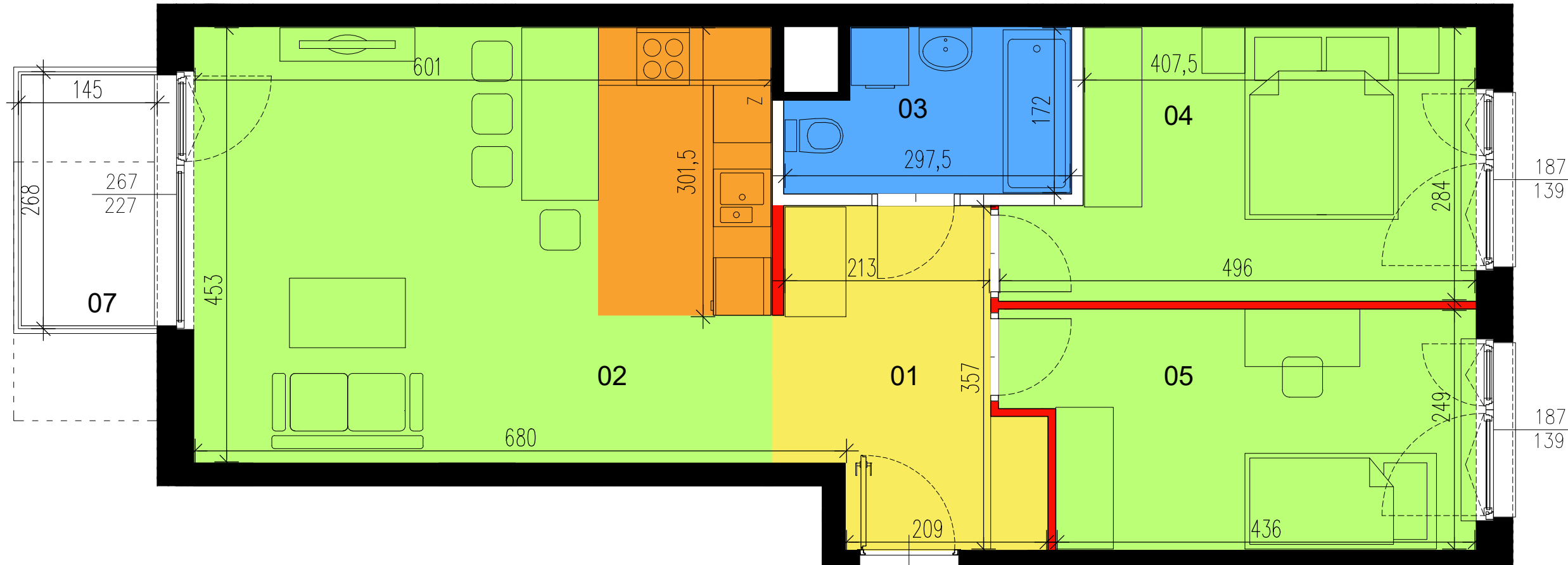
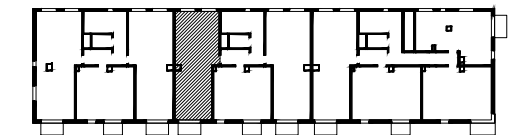
INWESTOR:
 APM MARYSIN IV sp. z o.o.
 ul. Bartycka 85 lokal U1
 00-716 Warszawa

INWESTYCJA:
 ZESPÓŁ DWÓCH BUDYNKÓW
 MIESZKALNYCH Z GARAŻAMI PODZIEMNYMI
 W WARSZAWIE, W DZIELNICY WAWER,
 DZ.EW.NR 38/5 i 38/6 Z OBR. 3-07-15



ETAP IV

LOKALIZACJA MIESZKANIA W BUDYNKU:



SKALA 1:50 (przy wydruku w formacie A3)

BUDYNEK	A
NUMER MIESZKANIA	30
PIĘTRO	+3
LICZBA POKOI	3
POWIERZCHNIA UŻYTKOWA	64,95 m ²

01. HOL	6,87 m ²
02. POKÓJ DZIENNY Z AN. KUCHENNYM	28,42 m ²
03. ŁAZIENKA	4,59 m ²
04. SYPIALNIA 1	12,43 m ²
05. SYPIALNIA 2	11,46 m ²
06. POWIERZCHNIA ŚCIAN DZIAŁOWYCH*	1,18 m ²
07. BALKON	3,89 m ²

* Powierzchnia ścianek działowych nadających się do demontażu wg przykładowej aranżacji przedstawionej na rysunku

KIERUNEK PÓŁNOCY: 	UWAGI: 1. Powierzchnie pomieszczeń oraz wymiary podano z uwzględnieniem tynków. 2. Powierzchnia użytkowa lokalu liczona zgodnie z zasadami zawartymi w Polskiej Normie PN-ISO 9836: 1997. Do powierzchni użytkowej lokalu wlicza się powierzchnię elementów nadających się do demontażu (rury, kanały, ścianki działowe). Nie są wliczane powierzchnie otworów na drzwi i okna, nisze w elementach zamykających oraz ściany nienadające się do demontażu. 3. Rysunek opracowano na podstawie projektu wykonawczego.	LEGENDA: Ściana konstrukcyjna, lub ściana pionu instalacyjnego (brak możliwości ingerencji w geometrię) Ściana działowa, nadająca się do ewentualnego demontażu Ściana działowa, brak możliwości demontażu (brak możliwości rezygnacji z łazienki oraz z kuchni w mieszkaniu jednopokojowym) Wymiary okna szer. wys. Drzwi wejściowe do mieszkania	DATA: LISTOPAD 2019 PROJEKTANT: Kruszewski Architekci Sp. z o.o. ul. Rakowiecka 45/11 02-528 Warszawa
	4. Powierzchnie i wymiary mogą ulec niewielkim zmianom wynikającym z realizacji obiektu. 5. Wysokość pomieszczeń od szlichty do powierzchni wykończonego sufitu wynosi nie mniej niż 265cm. 6. Przedstawiona na rzucie aranżacja lokalu mieszkalnego ma charakter przykładowy. 7. Drzwi wewnętrzne, meble, urządzenia sanitarne i kuchenne nie stanowią elementu wyposażenia lokalu mieszkalnego. 8. Na rysunku nie pokazano rozprawdzeń instalacyjnych.	Obrys balkonu powyżej	