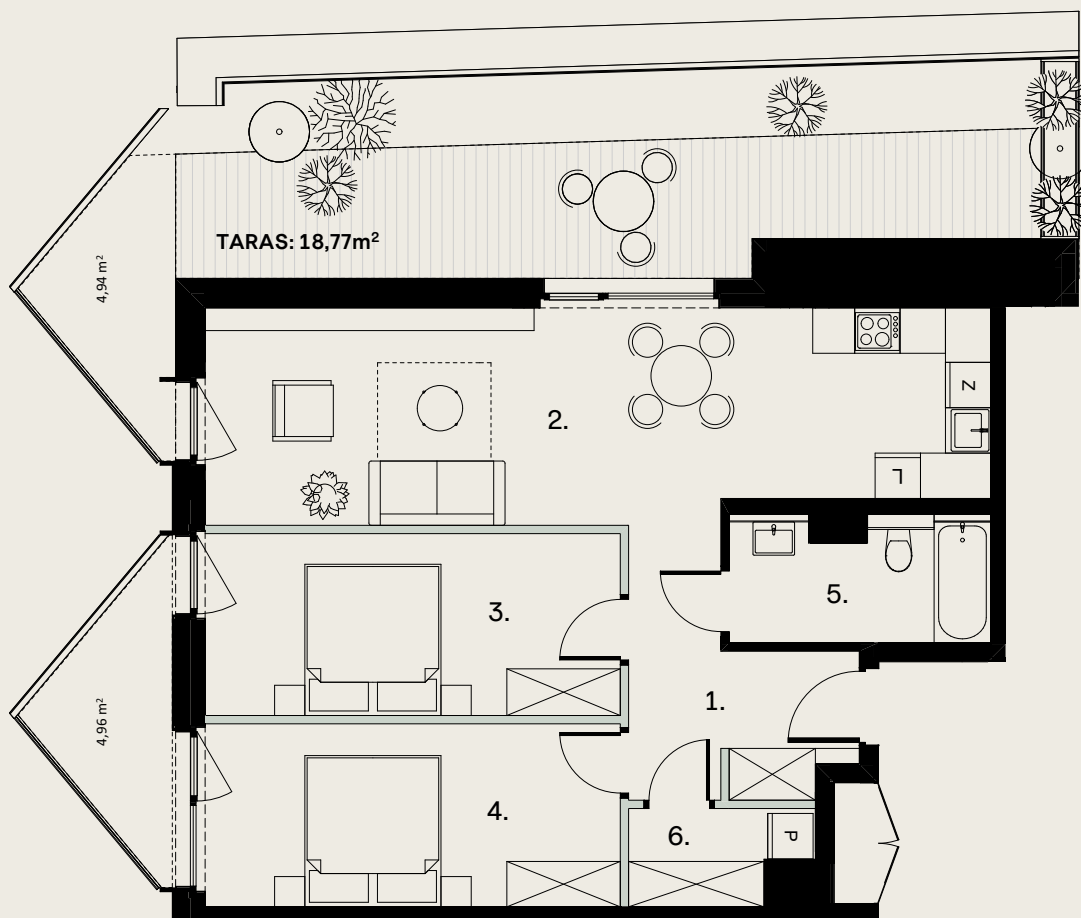


# OGRODOWA 12

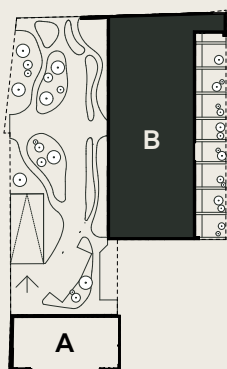


Ściany możliwe do rearanżacji

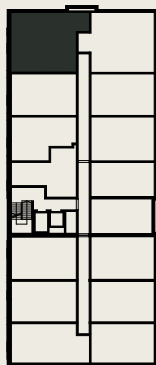
0 1 2 3 4 5 m

## APARTAMENT B.5.12

## PIĘTRO 5



ul. Ogrodowa



1. Przedpokój	7,69 m <sup>2</sup>
2. Salon + aneks	28,60 m <sup>2</sup>
3. Sypialnia	13,20 m <sup>2</sup>
4. Sypialnia	13,29 m <sup>2</sup>
5. Łazienka	5,59 m <sup>2</sup>
6. Pralnia	2,78 m <sup>2</sup>

Powierzchnia użytkowa	71,15 m <sup>2</sup>
Pow. ścian do rearanżacji	1,76 m <sup>2</sup>
<b>Powierzchnia rozliczeniowa</b>	<b>72,91 m<sup>2</sup></b>
Tarasy	28,67 m <sup>2</sup>

Wysokość mieszkania 2,70 m

Zaprojektowano przez biuro architektoniczne EASST Architects

[www.ogrodowa12.com](http://www.ogrodowa12.com)



**EASST ARCHITECTS**

Niniejsza broszura nie stanowi oferty w rozumieniu przepisów Kodeksu Cywilnego. Przedstawione rzuty mają charakter poglądowy. Ostateczna powierzchnia mieszkania może ulec nieznacznej zmianie podczas realizacji.