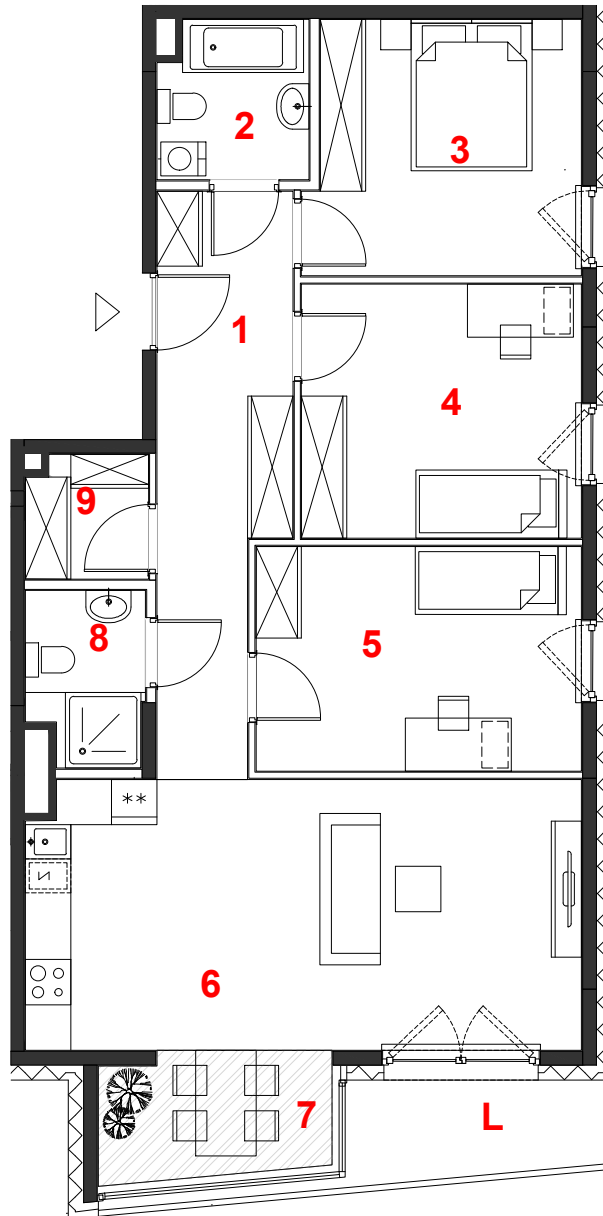


## F125



oznaczenie pomieszczeń		
01	hol	12.09 m <sup>2</sup>
02	łazienka	4.07 m <sup>2</sup>
03	pokój	11.99 m <sup>2</sup>
04	pokój	12.45 m <sup>2</sup>
05	pokój	12.79 m <sup>2</sup>
06	pokój+aneks kuch.	26.11 m <sup>2</sup>
07	oranżeria	4.97 m <sup>2</sup>
08	łazienka	3.43 m <sup>2</sup>
09	garderoba	2.60 m <sup>2</sup>

**suma pow.uż.** 90.50 m<sup>2</sup>




powierzchnia pod ściankami nadającymi się do demontażu 3.68 m<sup>2</sup>

**pow. lokalu** 94.18 m<sup>2</sup>

mieszkanie	4 pokoje z aneksem
budynek	A
nr klatki	F
piętro	3
kondygnacja	4
loggia	4.33 m <sup>2</sup>

Powierzchnie liczone wg PN-ISO 9836:2015. Karta katalogowa jest załącznikiem do umowy. UWAGA: Wymiary oraz instalacje wyszowano na podstawie projektu budowlanego. Mogą nastąpić nieznaczne zmiany zgodnie z postanowieniami umowy deweloperskiej.

skala 1:100

 miejscowe obniżenie sufitu  
 ściany działowe  
 konstrukcja i szachty instalacyjne

**PROFBUD**

biuro@profbud.info  
tel. 605 606 606

ARCHITEKCI DAWIDCZYK & PARTNERZY  
 Okazie 18/40 03-710 Warszawa  
 www.iadp.pl poczta@iadp.pl  
 tel.48227861389